



Verderón serrano. Primavera. 2º año. Macho (15-VII).

IDENTIFICACIÓN

11-13 cm. Color general verde amarillento, con nuca y lados del cuello grises; dos barras verdes en el ala; obispillo amarillo; cola pardo oscura.



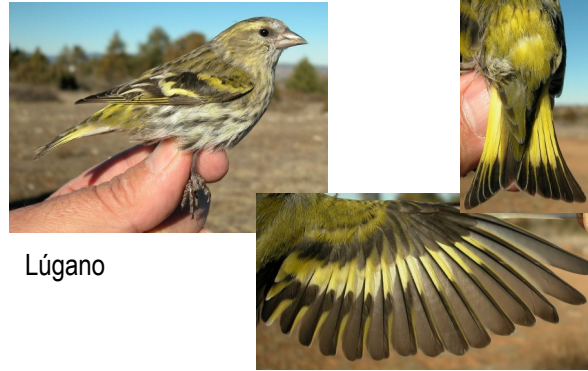
Verderón serrano. Diseño de cabeza y ala

ESPECIES SIMILARES

De las especies próximas con colores verdes y amarillos el **verderón** es de un tamaño mucho mayor (14-15 cm.); el **lúgano** tiene amarillo en las plumas de la cola; el **verdecillo** tiene estrías bien marcadas en los flancos.



Verderón



Lúgano



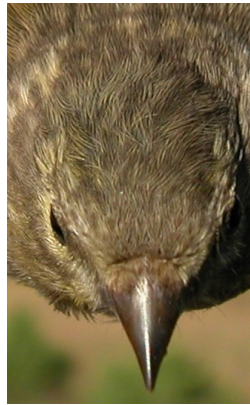
Verdecillo

SEXO

En **adultos**, **macho** con garganta amarilla; dorso verdoso; cabeza con una mancha amarilla grande; infracoberteras de la cola amarillo brillante. **Hembra** con garganta verde-grisáceo o gris; dorso gris-pardo apagado; cabeza con una mancha amarilla pequeña; infracoberteras de la cola blancas con tinte amarillo (**CAUIDADO**: la cantidad de amarillo en la cabeza no es siempre útil para determinar el sexo). Los **juveniles** se pueden sexar utilizando el diseño del plumaje y el tamaño (**CAUIDADO**: no siempre es posible debido al solapamiento): **macho** con plumaje pardo-amarillo; **hembra** con plumaje pardo-grisáceo.



Verderón serrano. Determinación del sexo. Adulto. Diseño de la frente: izquierda macho; derecha hem-



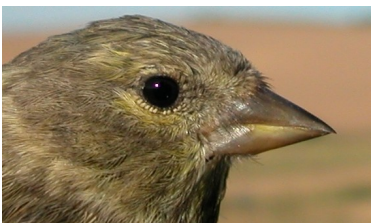
Verderón serrano. Determinación del sexo. Juvenil. Diseño de la frente: izquierda macho; derecha hem-



Verderón serrano. Determinación del sexo. Adulto. Diseño de la cabeza: arriba macho; abajo hembra.



Verderón serrano. Determinación del sexo. Juvenil. Diseño de la cabeza: arriba macho; abajo hembra.



Verderón serrano. Determinación del sexo. Adulto. Diseño del dorso: izquierda macho; derecha hembra.



Verderón serrano. Determinación del sexo. Juvenil. Diseño del dorso: izquierda macho; derecha hembra.

EDAD

Pueden reconocerse 3 tipos de edad:

Juvenil menos verde-amarillento que los **adultos**; dorso fuertemente rayado de pardo; zonas inferiores rayadas de pardo con algo de tinte amarillento; plumas de la cola puntiagudas; plumaje nuevo.

1º año otoño/2º año primavera con límite de muda en el ala entre las grandes coberteras mudadas, con bordes verdosos, y las **juveniles** retenidas, con bordes blancos; si han cambiado todas las grandes coberteras hay que buscar el límite entre éstas y coberteras primarias, entre plumas del álula, entre terciarias y secundarias y/o entre las plumas de la cola; plumas de la cola puntiagudas si no se han mudado; en **verano** con plumaje desgastado. .

Adulto sin moteado o con moteado ligero en el dorso; partes inferiores amarillas sin moteado; con las plumas del ala y cola de la misma generación, sin límites de muda; plumas de la cola redondeadas; en **verano** con plumaje desgastado.



Verderón serrano. Determinación de la edad. Macho. Diseño del pecho y cabeza: izquierda adulto; derecha juvenil.



Verderón serrano. Determinación de la edad. Hembra. Diseño del pecho y cabeza: izquierda adulto; derecha juvenil.



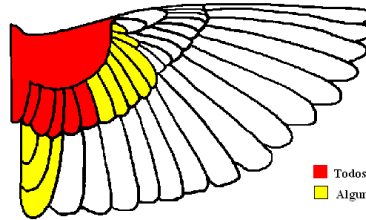
Verderón serrano. Determinación de la edad. Macho. Diseño del dorso: izquierda adulto; derecha juvenil.



Verderón serrano. Determinación de la edad. Hembra. Diseño del dorso: izquierda adulto; derecha juvenil.

MUDA

Muda **postnupcial** completa, habitualmente terminada en octubre. Muda **postjuvenil** parcial, que incluye plumas corporales, pequeñas y generalmente medianas coberteras y ninguna o la mayor parte de las grandes coberteras; hay ejemplares que extienden su muda a todas las grandes coberteras, terciarias y plumas de la cola; generalmente terminada a finales de septiembre.



Verderón serrano. Extensión de la muda postjuvenil.

■ Todos los ejemplares
■ Algunos ejemplares

FENOLOGÍA

I	II	III	IV	V	VI	VII	VIII	IX	X	XI	XII

■ Estival ■ Residente
■ Invernante ■ En paso



Verderón serrano. Primavera. Adulto. Hembra ().



Verderón serrano. Primavera. Adulto. Macho ().



Verderón serrano. Primavera. 2º año. Hembra (05-III).



Verderón serrano. Primavera. Juvenil. Macho (20-VI).

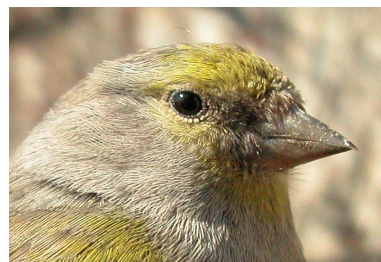


Verderón serrano. Primavera. Juvenil. Hembra (03-VII).

**FOTO NO
DISPONIBLE**

**FOTO NO
DISPONIBLE**

Verderón serrano. Primavera. Adulto. Diseño de la cabeza: arriba macho (); abajo hembra ().



Verderón serrano. Primavera. 2º año. Diseño de la cabeza: arriba macho (15-VII); abajo hembra (05-III).

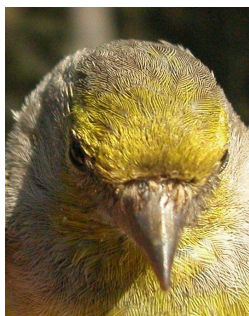


Verderón serrano. Primavera. Juvenil. Diseño de la cabeza: arriba macho (20-VI); abajo hembra (03-VII).

**FOTO NO
DISPONIBLE**

**FOTO NO
DISPONIBLE**

Verderón serrano. Primavera. Adulto. Diseño del capirote: izquierda macho (); derecha hembra ().



Verderón serrano. Primavera. 2º año. Diseño del capirote: izquierda macho (15-VII); derecha hembra (05-III).



Verderón serrano. Primavera. Juvenil. Diseño del capirote: izquierda macho (20-VI); derecha hembra (03-VII).

**FOTO NO
DISPONIBLE**

**FOTO NO
DISPONIBLE**

Verderón serrano. Primavera. Adulto. Diseño del pecho: izquierda macho (); derecha hembra ().



Verderón serrano. Primavera. 2º año. Diseño del pecho: izquierda macho (15-VII); derecha hembra (05-III).



Verderón serrano. Primavera. Juvenil. Diseño del pecho: izquierda macho (20-VI); derecha hembra (03-VII).

**FOTO NO
DISPONIBLE**

**FOTO NO
DISPONIBLE**

Verderón serrano. Primavera. Adulto. Diseño del flanco: arriba macho (); abajo hembra ().

16440 Verderón serrano (*Carduelis citrinella*)

**FOTO NO
DISPONIBLE**

**FOTO NO
DISPONIBLE**

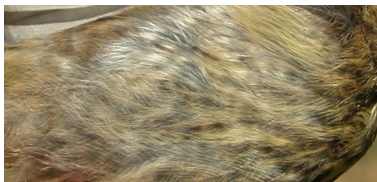
Verderón serrano. Primavera. 2º año. Diseño del flanco: arriba macho (); abajo hembra ().



**FOTO NO
DISPONIBLE**



Verderón serrano. Primavera. Juvenil. Diseño del flanco: arriba macho (20-VI); abajo hembra (03-VII).



Verderón serrano. Primavera. 2º año. Diseño del dorso: izquierda macho (15-VII); derecha hembra ().



Verderón serrano. Primavera. Juvenil. Diseño del dorso: izquierda macho (20-VI); derecha hembra (03-VII).

**FOTO NO
DISPONIBLE**

**FOTO NO
DISPONIBLE**

Verderón serrano. Primavera. Adulto. Diseño del dorso: izquierda macho (); derecha hembra ().

FOTO NO
DISPONIBLE

FOTO NO
DISPONIBLE

Verderón serrano. Primavera. Adulto. Diseño de la cola: izquierda macho (); derecha hembra ().



FOTO NO
DISPONIBLE

Verderón serrano. Primavera. 2º año. Diseño de la cola: izquierda macho (15-VII); derecha hembra ().



Verderón serrano. Primavera. Juvenil. Diseño de la cola: izquierda macho (20-VI); derecha hembra (03-VII).

FOTO NO
DISPONIBLE

FOTO NO
DISPONIBLE

Verderón serrano. Primavera. Adulto. Diseño de infracoberteras de la cola: izquierda macho (); derecha hembra ().

FOTO NO
DISPONIBLE

FOTO NO
DISPONIBLE

Verderón serrano. Primavera. 2º año. Diseño de infracoberteras de la cola: izquierda macho (); derecha hembra ().



Verderón serrano. Primavera. Juvenil. Diseño de infracoberteras de la cola: izquierda macho (20-VI); derecha hembra (03-VII).

**FOTO NO
DISPONIBLE**

Verderón serrano. Primavera. Adulto. Macho: diseño de las coberteras del ala ().

**FOTO NO
DISPONIBLE**

Verderón serrano. Primavera. Adulto. Hembra: diseño de las coberteras del ala ().



Verderón serrano. Primavera. 2º año. Macho: diseño de las coberteras del ala (15-VII).

**FOTO NO
DISPONIBLE**

Verderón serrano. Primavera. 2º año. Hembra: diseño de las coberteras del ala ().



Verderón serrano. Primavera. Juvenil. Macho: diseño de las coberteras del ala (20-VI).



Verderón serrano. Primavera. Juvenil. Hembra: diseño de las coberteras del ala (03-VII).

**FOTO NO
DISPONIBLE**

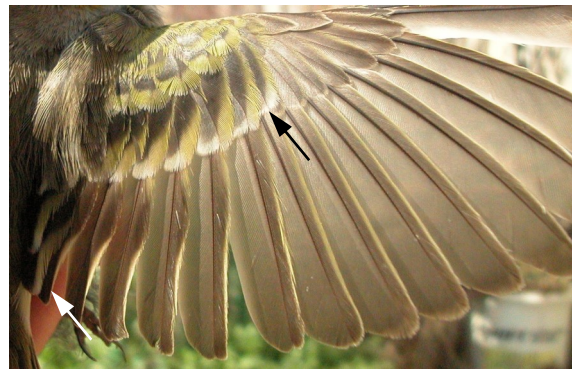
Verderón serrano. Primavera. Adulto. Macho: diseño del ala ().

**FOTO NO
DISPONIBLE**

Verderón serrano. Primavera. Adulto. Hembra: diseño del ala ().



Verderón serrano. Primavera. 2º año. Macho: diseño del ala (15-VII).



Verderón serrano. Primavera. 2º año. Hembra: diseño del ala (05-III).



Verderón serrano. Primavera. Juvenil. Macho: diseño del ala (20-VI).



Verderón serrano. Primavera. Juvenil. Hembra: diseño del ala (03-VII).



Verderón serrano. Otoño. Adulto. Macho (19-XII).



Verderón serrano. Otoño. Adulto. Hembra (29-XII).



Verderón serrano. Otoño. 1º año. Macho (19-XII).



Verderón serrano. Otoño. 1º año. Hembra (19-XII).



Verderón serrano. Otoño. Adulto. Diseño de la cabeza: arriba macho (19-XII); abajo hembra (29-XII).



Verderón serrano. Otoño. 1º año. Diseño de la cabeza: arriba macho (19-XII); abajo hembra (19-XII).

16440 Verderón serrano (*Carduelis citrinella*)



Verderón serrano. Otoño. Adulto. Diseño del capirote: izquierda macho (19-XII); derecha hembra (29-XII).



Verderón serrano. Otoño. 1º año. Diseño del capirote: izquierda macho (19-XII); derecha hembra (19-XII).



Verderón serrano. Otoño. Adulto. Diseño del capirote: izquierda macho (19-XII); derecha hembra (29-XII).



Verderón serrano. Otoño. 1º año. Diseño del pecho: izquierda macho (19-XII); derecha hembra (19-XII).



Verderón serrano. Otoño. Adulto. Diseño del flanco: arriba macho (19-XII); abajo hembra (29-XII).



Verderón serrano. Otoño. 1º año. Diseño de las coberteras del ala: arriba macho (19-XII); abajo hembra (19-XII).



Verderón serrano. Otoño. Adulto. Diseño del dorso: izquierda macho (19-XII); derecha hembra (29-XII).



Verderón serrano. Otoño. 1º año. Diseño del dorso: izquierda macho (19-XII); derecha hembra (19-XII).



Verderón serrano. Otoño. Adulto. Diseño de la cola: izquierda macho (19-XII); derecha hembra (29-XII).



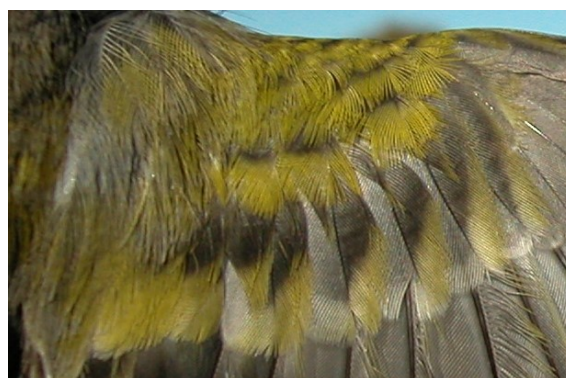
Verderón serrano. Otoño. 1º año. Diseño de la cola: izquierda macho (19-XII); derecha hembra (19-XII).



Verderón serrano. Otoño. Adulto. Diseño de infracoberteras de la cola: izquierda macho (19-XII); derecha hembra (29-XII).



Verderón serrano. Otoño. 1º año. Diseño de infracoberteras de la cola: izquierda macho (19-XII); derecha hembra (19-XII).



Verderón serrano. Otoño. Adulto. Macho: diseño de las coberteras del ala (19-XII).



Verderón serrano. Otoño. Adulto. Hembra: diseño de las coberteras del ala (19-XII).



Verderón serrano. Otoño. 1º año. Macho: diseño de las coberteras del ala (19-XII).



Verderón serrano. Otoño. 1º año. Hembra: diseño de las coberteras del ala (29-XII).



Verderón serrano. Otoño. Adulto. Macho: diseño del ala (19-XII).



Verderón serrano. Otoño. Adulto. Hembra: diseño del ala (29-XII).



Verderón serrano. Otoño. 1º año. Macho: diseño del ala (19-XII).



Verderón serrano. Otoño. 1º año. Hembra: diseño del ala (19-XII).