

**426 Pinzón vulgar**

Pon tu logo aquí



Pinzón vulgar. Verano. Adulto. Macho (01-VI)

**PINZÓN VULGAR** (*Fringilla coelebs*)

**IDENTIFICACIÓN**

14-16 cm. **Macho** con cabeza y cuello gris; pecho y mejillas rosado, teniendo atenuados los colores en invierno. **Hembra** y **juveniles** de color pardo. Los dos sexos tienen blanco en el ala, hombros y cola.



Pinzón vulgar. Verano. Macho: diseño de la cabeza.



Pinzón vulgar. Hembra: diseño de la cabeza y dorso.



Gorrión común. Hembra

**SEXO**

**Macho** con píleo gris y mejillas y pecho rojizo-rosa (con colores más apagados en **invierno**). **Hembra** con cabeza y pecho pardo-gris. Los **juveniles** se pueden sexar en casos extremos: **macho** con cabeza y pecho marrón ante, con colores más intensos en ala y cola comparado con la **hembra**. **Hembra** con cabeza y pecho marrón gris, con colores más apagados en ala y cola comparado con el **macho**.



Pinzón vulgar. Verano. Adulto. Determinación del sexo. Diseño de la cabeza: arriba macho; abajo hembra.



**ESPECIES SIMILARES**

No es posible confundir el **macho** con ninguna otra especie. La **hembra** y **juveniles** recuerdan a la hembra del **gorrión común**, que no tiene blanco en la cola ni en hombros.



# 426 Pinzón vulgar

Pon tu logo aquí



Pinzón vulgar. Verano. Juvenil. Determinación del sexo. Diseño de la cabeza: arriba macho; abajo hembra.



Pinzón vulgar. Invierno. Determinación del sexo. Diseño del pecho: izquierda macho; derecha hembra.

## EDAD

Pueden reconocerse 3 tipos de edad:

**Juvenil** de aspecto similar a la **hembra**, pero con el plumaje nuevo; plumas de la cola puntiagudas.

**1º año otoño/2º año primavera** con límite de muda en el ala entre las plumas cambiadas más oscuras y las **juveniles** pardas conservadas (lo que es evidente en el **macho** y más difícil de ver en la **hembra**); si no se han mudado, plumas centrales de la cola sin una mancha oscura cerca de la punta; plumas de la cola no mudadas puntiagudas; en **verano** con plumas muy desgastadas.

**Adulto** sin límites de muda en el ala; a veces el extremo de la pluma central de la cola con una mancha oscura; plumas de la cola con punta bastante redondeada; en **verano** con plumas desgastadas.



Pinzón vulgar. Verano. Adulto. Determinación del sexo. Diseño del pecho: izquierda macho; derecha hembra.



Pinzón vulgar. Verano. Adulto. Determinación del sexo. Diseño del pecho: izquierda macho; derecha hembra.



Pinzón vulgar. Determinación de la edad. Diseño de la cabeza: izquierda adulto hembra; derecha juvenil.



Pinzón vulgar. Invierno. Determinación del sexo. Diseño de la cabeza: arriba macho; abajo hembra.



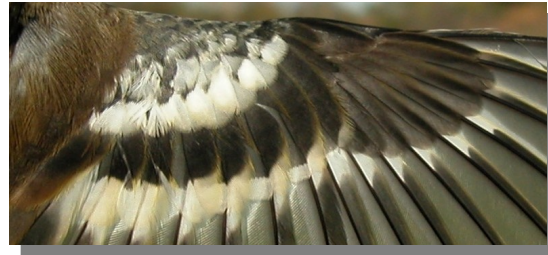
Pinzón vulgar. Macho. Determinación de la edad. Diseño de la pluma central de la cola: izquierda adulto; derecha 1º año.

**426 Pinzón vulgar**

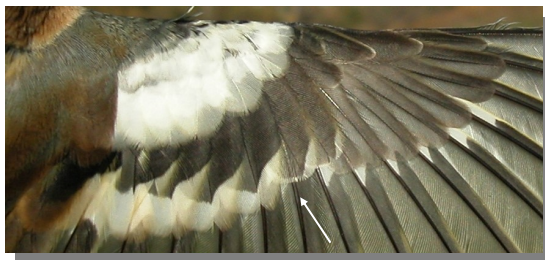
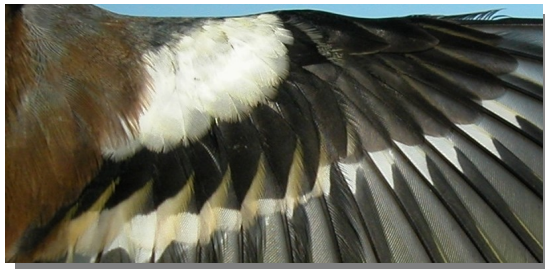
Pon tu logo aquí



Pinzón vulgar. Verano. Determinación de la edad. Desgaste de las plumas de la cola: arriba izquierda adulto hembra; arriba derecha 2º año hembra; izquierda juvenil.



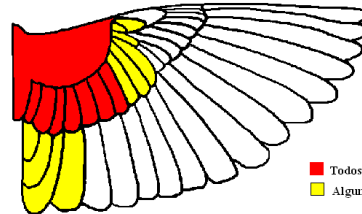
Pinzón vulgar. Hembra. Determinación de la edad. Límite de muda en las coberteras del ala: arriba adulto; abajo 1º año.



Pinzón vulgar. Macho. Determinación de la edad. Límite de muda en las coberteras del ala: arriba adulto; abajo 1º año.

**MUDA**

Muda **postnupcial** completa, terminada en octubre. Muda **postjuvenil** parcial, que incluye plumas corporales, pequeñas y medianas coberteras y la mayor parte o todas las grandes coberteras; algunos ejemplares extienden su muda a las plumas del álula, terciarias y plumas de la cola (habitualmente el par central); dependiendo de la fecha de nacimiento puede estar terminada desde finales de julio hasta mitad de octubre.



■ Todos los ejemplares  
■ Algunos ejemplares

**FENOLOGÍA**

I	II	III	IV	V	VI	VII	VIII	IX	X	XI	XII

**ESTATUS EN ARAGÓN**

Presente todo el año, recibándose migrantes europeos en invierno. En Aragón está ampliamente repartido faltando únicamente en las áreas deforestadas.



# 426 Pinzón vulgar

Pon tu logo aquí



Pinzón vulgar. Verano. Adulto. Hembra (01-VI)



Pinzón vulgar. Verano. Macho (07-VI).



Pinzón vulgar. Verano. 2º año. Macho (11-VI)



Pinzón vulgar. Verano. Juvenil. Hembra (07-VI).



Pinzón vulgar. Verano. 2º año. Hembra (11-VI)



Pinzón vulgar. Verano. Adulto. Diseño de la cabeza: arriba macho (01-VI); abajo hembra (01-VI).



# 426 Pinzón vulgar

Pon tu logo aquí



Pinzón vulgar. Verano. 2º año. Diseño de la cabeza: arriba macho (11-VI); abajo hembra (11-VI).



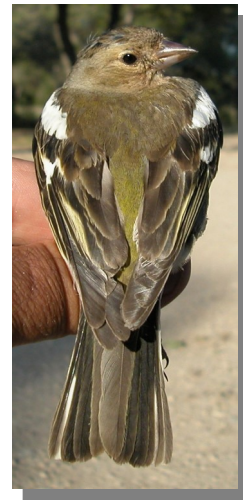
Pinzón vulgar. Verano. 2º año. Diseño del pecho: izquierda macho (11-VI); derecha hembra (11-VI).



Pinzón vulgar. Verano. Juvenil. Diseño de la cabeza: arriba macho (07-VI); abajo hembra (07-VI).



Pinzón vulgar. Verano. Juvenil. Diseño del pecho: izquierda macho (07-VI); derecha hembra (07-VI).



Pinzón vulgar. Verano. Adulto. Diseño del dorso: izquierda macho (01-VI); derecha hembra (01-VI).



Pinzón vulgar. Verano. Adulto. Diseño del pecho: izquierda macho (01-VI); derecha hembra (01-VI).

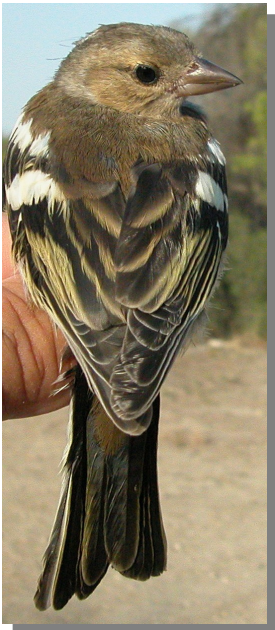


**426 Pinzón vulgar**

Pon tu logo aquí



Pinzón vulgar. Verano. 2º año. Diseño del dorso: izquierda macho (11-VI); derecha hembra (11-VI).



Pinzón vulgar. Verano. Juvenil. Diseño del dorso: izquierda macho (07-VI); derecha hembra (07-VI).



Pinzón vulgar. Verano. Adulto. Diseño de la cola: izquierda macho (01-VI); derecha hembra (01-VI).



Pinzón vulgar. Verano. 2º año. Diseño de la cola: izquierda macho (11-VI); derecha hembra (11-VI).



Pinzón vulgar. Verano. Juvenil. Diseño de la cola: izquierda macho (07-VI); derecha hembra (07-VI).



Pinzón vulgar. Verano. Adulto. Macho: diseño del ala (01-VI).



# 426 Pinzón vulgar

Pon tu logo aquí



Pinzón vulgar. Verano. Adulto. Hembra: diseño del ala (01-VI).



Pinzón vulgar. Verano. Juvenil. Hembra: diseño del ala (07-VI).



Pinzón vulgar. Verano. 2º año. Macho: diseño del ala (11-VI).



Pinzón vulgar. Invierno. Adulto. Macho (30-XI).



Pinzón vulgar. Verano. 2º año. Hembra: diseño del ala (11-VI).



Pinzón vulgar. Invierno. Adulto. Hembra (30-XI).



Pinzón vulgar. Verano. Juvenil. Macho: diseño del ala (07-VI).



# 426 Pinzón vulgar

Pon tu logo aquí



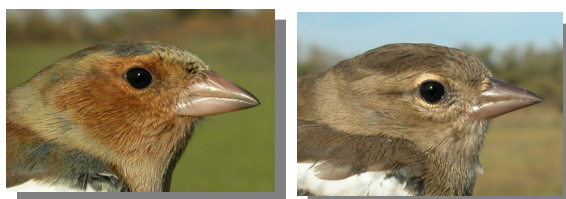
Pinzón vulgar. Invierno. 1º año. Macho (30-XI).



Pinzón vulgar. Invierno. 1º año. Hembra (30-XI).



Pinzón vulgar. Invierno. Adulto. Diseño de la cabeza: izquierda macho (30-XI); derecha hembra (30-XI).



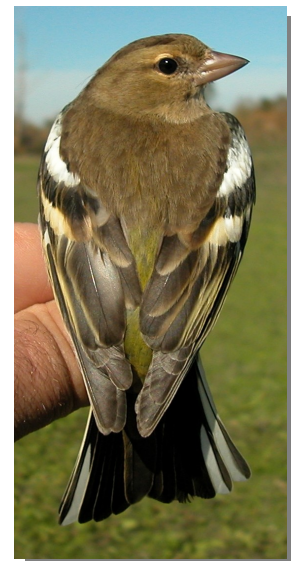
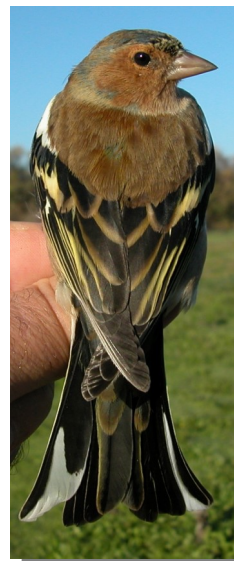
Pinzón vulgar. Invierno. 1º año. Diseño de la cabeza: izquierda macho (30-XI); derecha hembra (30-XI).



Pinzón vulgar. Invierno. Adulto. Diseño del pecho: izquierda macho (30-XI); derecha hembra (30-XI).



Pinzón vulgar. Invierno. 1º año. Diseño del pecho: izquierda macho (30-XI); derecha hembra (30-XI).



Pinzón vulgar. Invierno. Adulto. Diseño del dorso: izquierda macho (30-XI); derecha hembra (30-XI).



# 426 Pinzón vulgar

Pon tu logo aquí



Pinzón vulgar. Invierno. 1º año. Diseño del dorso: izquierda macho (30-XI); derecha hembra (30-XI).



Pinzón vulgar. Invierno. Adulto. Diseño de la cola: izquierda macho (30-XI); derecha hembra (30-XI).



Pinzón vulgar. Invierno. 1º año. Diseño de la cola: izquierda macho (30-XI); derecha hembra (30-XI).



Pinzón vulgar. Invierno. Adulto. Macho: diseño del ala (30-XI).



Pinzón vulgar. Invierno. Adulto. Hembra: diseño del ala (30-XI).



Pinzón vulgar. Invierno. 1º año. Macho: diseño del ala (30-XI).



Pinzón vulgar. Invierno. 1º año. Hembra: diseño del ala (30-XI).