

**15830 Estornino negro** (*Sturnus unicolor*)



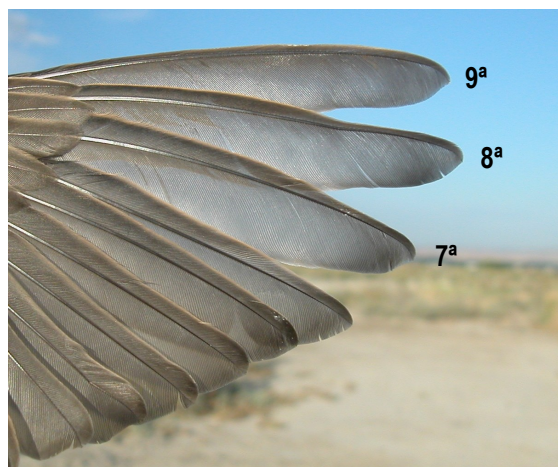
Estornino negro. Primavera. Adulto. Macho (22-III).

**IDENTIFICACIÓN**

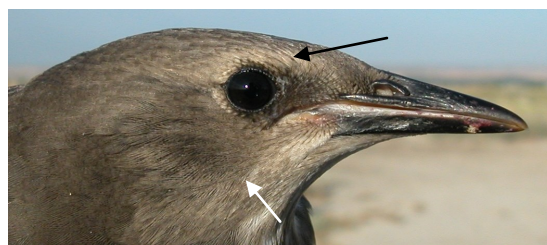
20-22 cm. Plumaje negro, brillante y sin pintas en **verano**, más apagado y con pintas claras en **invierno**; pico amarillo en **reproductores**, oscuro en **invierno**; cola corta. **Fórmula alar**: 8ª primaria es la más larga (a veces 8ª y 9ª similares). **Juveniles** de color pardo grisáceo; ceja clara bien marcada; mejilla poco tintada de oscuro .



Estornino negro. Primavera. Adulto. Diseño del ala, pecho y dorso.



Estornino negro. Invierno. Fórmula alar y diseño del pecho y dorso.



Estornino negro. Juvenil. Fórmula alar y diseño de la cabeza.

**ESPECIES SIMILARES**

De tamaño parecido, el macho de **mirlo común** es también negro, pero la cola es más larga, carece de pintas blancas y tiene anillo ocular amarillo. El **estornino pinto** es similar, pero tiene reflejos verdes y púrpuras en verano y en invierno el moteado es brillante y las plumas del ala tienen rebordes ocráceos. Los **juveniles** del **estornino pinto** tienen plumaje muy similar, pero ceja clara poco marcada y mejilla tintada de oscuro; la fórmula alar es diferente siendo la 9ª primaria la más larga.



Mirlo común. Macho.



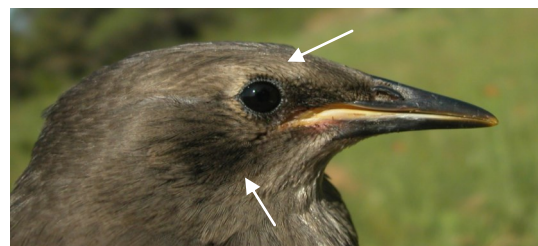
Estornino pinto. Fórmula alar



Estornino pinto.



Estornino pinto. Verano.



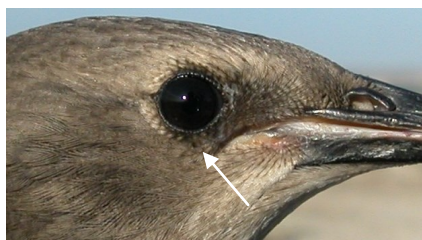
Estornino pinto. Juvenil. Fórmula alar y diseño de la cabeza.

**SEXO**

Iris uniformemente pardo oscuro en el **macho** y oscuro con un círculo externo claro en la **hembra**. En **periodo nupcial**, la base de la mandíbula inferior es gris azulado en el **macho** y blanco-rosado en la **hembra** (**CUIDADO:** algunos **adultos** conservan los colores de identificación sexual durante el **invierno**). La mayor parte de los **juveniles** se pueden sexar por el color del iris (**CUIDADO:** **machos** y **hembras** pueden tener el iris pardo oscuro, pero sólo las **hembras** lo tienen con el círculo externo claro).



Estornino negro. Primavera. Determinación del sexo. Diseño del pico; arriba macho; abajo hembra.



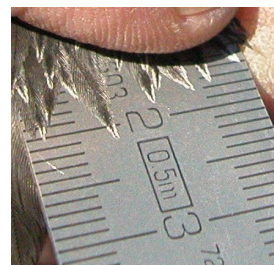
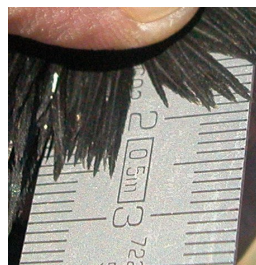
Estornino negro. Juvenil. Determinación del sexo. Diseño del iris; arriba macho; abajo hembra.



Estornino negro. Invierno. Determinación del sexo. Diseño del iris; arriba macho; abajo hembra.



Estornino negro. Invierno. Adulto. Determinación del sexo. Longitud de la pluma más larga de la base del cuello: izquierda macho; derecha hembra.



Estornino negro. Invierno. 1º año. Determinación del sexo. Longitud de la pluma más larga de la base del cuello: izquierda macho; derecha hembra.

**EDAD/SEXO**

Pueden reconocerse 4 tipos de edad:

**Juvenil** de color pardo-grisáceo; garganta blanquecina; partes inferiores rayada de claro; pico grisáceo.

**1º año otoño/2º año invierno** con plumas de la cola redondeadas; pico siempre oscuro. **Macho** con plumaje oscuro y brillo moderado; plumas del cuerpo moteadas de blanco; longitud de las plumas más largas de la parte inferior de la garganta 24-28 mm.

**Hembra** con plumaje más apagado y moteado que el macho; longitud de las plumas más largas de la parte inferior de la garganta 17-23 mm.

**2º año primavera** difícil de datar la edad con seguridad debido al desgaste de las plumas de la cola y del moteado; las **hembras de 2º año** generalmente con algunos puntos blancos (revisar infracoberteras de la cola).

**Adulto** con las plumas de la cola puntiagudas. En **invierno**, el **macho** con plumaje negro brillante, sin moteado claro; longitud de las plumas más largas de la parte inferior de la garganta 28-41 mm. La **hembra** tiene todo el plumaje negro, excepto a veces algunas pequeñas motas blancas en el vientre e infracoberteras de la cola; longitud de las plumas más largas de la parte inferior de la garganta 21-27 mm. En **primavera** puede datarse la edad mientras el desgaste no haya eliminado la forma de la punta de las plumas de la cola; habitualmente más brillantes que las aves de **2º año** aunque no es un carácter fácil de ver si ambas aves no están juntas para comparar.

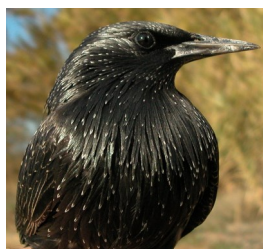
**15830 Estornino negro** (*Sturnus unicolor*)



Estornino negro. Determinación de la edad. Diseño del pecho: izquierda adulto; derecha juvenil.



Estornino negro. Determinación de la edad. Diseño del dorso: izquierda adulto; derecha juvenil.



Estornino negro. Invierno. Macho. Determinación de la edad. Diseño del pecho: izquierda adulto; derecha 1º año.



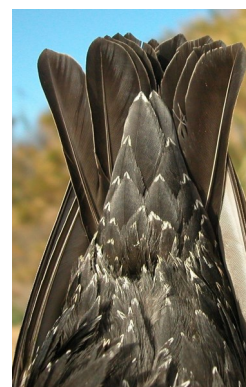
Estornino negro. Invierno. Hembra. Determinación de la edad. Diseño del pecho: izquierda adulto; derecha 1º año.



Estornino negro. Invierno. Macho. Determinación de la edad. Diseño del dorso: izquierda adulto; derecha 1º año.



Estornino negro. Invierno. Hembra. Determinación de la edad. Diseño del dorso: izquierda adulto; derecha 1º año.



Estornino negro. Invierno. Macho. Determinación de la edad. Diseño de infracoberteras de la cola: izquierda adulto; derecha 1º año.



Estornino negro. Invierno. Hembra. Determinación de la edad. Diseño de infracoberteras de la cola: izquierda adulto; derecha 1º año.



Estornino negro. Invierno. Macho. Determinación de la edad. Diseño de la pluma central de la cola: izquierda adulto; derecha 1º año.



Estornino negro. Invierno. Hembra. Determinación de la edad. Diseño de la pluma central de la cola: izquierda adulto; derecha 1º año.



Estornino negro. Invierno. Macho. Determinación de la edad. Diseño de la pluma externa de la cola: izquierda adulto; derecha 1º año.



Estornino negro. Invierno. Hembra. Determinación de la edad. Diseño de la pluma externa de la cola: izquierda adulto; derecha 1º año.

**15830 Estornino negro** (*Sturnus unicolor*)

**MUDA**

Mudas **postnupcial** y **postjuvenil** completas, terminadas en octubre.

**FENOLOGÍA**

I	II	III	IV	V	VI	VII	VIII	IX	X	XI	XII

- Estival
- Invernante
- Residente
- En paso



Estornino negro. Primavera. 2º año. Hembra (23-IV).



Estornino negro. Primavera. Adulto. Hembra (23-IV).



Estornino negro. Primavera. Juvenil. Macho/hembra (30-V).



Estornino negro. Primavera. 2º año. Macho (23-IV).



Estornino negro. Primavera. Juvenil. Hembra (30-V).



Estornino negro. Primavera. Adulto: diseño de la cabeza y color del iris y pico: arriba macho (22-III); abajo hembra (23-IV).



Estornino negro. Primavera. 2º año: diseño de la cabeza y color del iris y pico: arriba macho (23-IV); abajo hembra (23-IV).



Estornino negro. Primavera. Juvenil: diseño de la cabeza y color del iris y pico: arriba macho/hembra (30-V); abajo hembra (30-V).



Estornino negro. Primavera. Adulto: diseño del pecho: izquierda macho (22-III); derecha hembra (23-IV).



Estornino negro. Primavera. 2º año: diseño del pecho: izquierda macho (23-IV); derecha hembra (23-IV).



Estornino negro. Primavera. Juvenil: diseño del pecho: izquierda macho/hembra (30-V); derecha hembra (30-V).

**15830 Estornino negro** (*Sturnus unicolor*)



Estornino negro. Primavera. Adulto: diseño del dorso: izquierda macho (22-III); derecha hembra (23-IV).



Estornino negro. Primavera. 2º año: diseño del dorso: izquierda macho (23-IV); derecha hembra (23-IV).



Estornino negro. Primavera. Juvenil: diseño del dorso: izquierda macho/hembra (30-V); derecha hembra (30-V).



Estornino negro. Primavera. Adulto. Macho: diseño de la cola (12-V).



Estornino negro. Primavera. Adulto. Hembra: diseño de la cola (23-IV).



Estornino negro. Primavera. 2º año. Macho: diseño de la cola (23-IV).



Estornino negro. Primavera. 2º año. Hembra: diseño de la cola (23-IV).





Estornino negro. Primavera. Juvenil. Macho / hembra: diseño de la cola (30-V).



Estornino negro. Primavera. Juvenil. Hembra: diseño de la cola (30-V).



Estornino negro. Primavera. Adulto: diseño de las infracoberteras de la cola: izquierda macho (22-III); derecha hembra (23-IV).



Estornino negro. Primavera. 2º año: diseño de las infracoberteras de la cola: izquierda macho (23-IV); derecha hembra (23-IV).



Estornino negro. Primavera. Juvenil: diseño de las infracoberteras de la cola: izquierda macho/hembra (30-V); derecha hembra (30-V).



Estornino negro. Primavera. Adulto. Macho: diseño del ala (22-III).



Estornino negro. Primavera. Adulto. Hembra: diseño del ala (23-IV).



Estornino negro. Primavera. 2º año. Macho: diseño del ala (23-IV).



Estornino negro. Primavera. 2º año. Hembra: diseño del ala (23-IV).



Estornino negro. Primavera. Juvenil. Macho/hembra: diseño del ala (30-V).



Estornino negro. Primavera. Juvenil. Hembra: diseño del ala (30-V).



Estornino negro. Invierno. Adulto. Macho (07-I).



Estornino negro. Invierno. Adulto. Hembra (07-I).



Estornino negro. Invierno. 2º año. Macho (07-I).

**15830 Estornino negro** (*Sturnus unicolor*)



Estornino negro. Invierno. 2º año. Hembra (07-I).



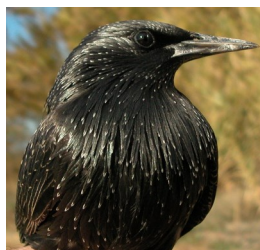
Estornino negro. Invierno. Adulto. Diseño de la cabeza: arriba macho (07-I); abajo hembra (07-I).



Estornino negro. Invierno. 2º año. Diseño de la cabeza: arriba macho (07-I); abajo hembra (07-I).



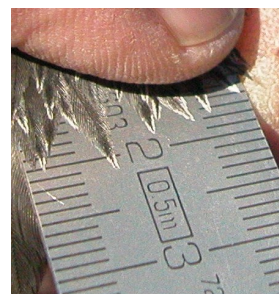
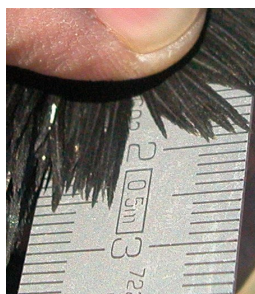
Estornino negro. Invierno. Adulto. Diseño del pecho: izquierda macho (07-I); derecha hembra (07-I).



Estornino negro. Invierno. 2º año. Diseño del pecho: izquierda macho (07-I); derecha hembra (07-I).



Estornino negro. Adulto. Longitud de la pluma más larga de la base del cuello: izquierda macho (01-V); derecha hembra (05-III).



Estornino negro. 2º año. Longitud de la pluma más larga de la base del cuello: izquierda macho (05-III); derecha hembra (05-III).



Estornino negro. Invierno. Adulto. Diseño de infracorberteras de la cola: izquierda macho (07-l); derecha hembra (07-l).



Estornino negro. Invierno. 2º año. Diseño de infracorberteras de la cola: izquierda macho (07-l); derecha hembra (07-l).



Estornino negro. Invierno. Adulto. Diseño de las plumas de la cola: arriba macho (07-l); abajo hembra (07-l).



Estornino negro. Invierno. 2º año. Diseño de las plumas de la cola: arriba macho (07-l); abajo hembra (07-l).



Estornino negro. Invierno. Adulto. Diseño del dorso: izquierda macho (07-l); derecha hembra (07-l).



Estornino negro. Invierno. 2º año. Diseño del dorso: izquierda macho (07-l); derecha hembra (07-l).



Estornino negro. Invierno. Adulto. Macho: diseño del ala (07-l).



Estornino negro. Invierno. Adulto. Hembra: diseño del ala (07-l).



Estornino negro. Invierno. 2º año. Macho: diseño del ala (07-l).



Estornino negro. Invierno. 2º año. Hembra: diseño del ala (07-l).