



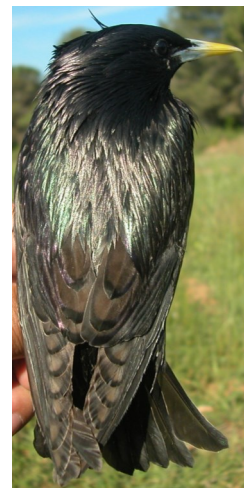
Estornino pinto. Primavera. Adulto. Macho (23-V).

IDENTIFICACIÓN

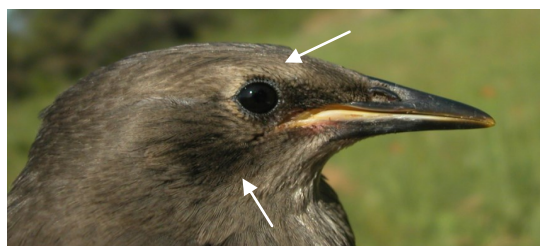
20-22 cm. Plumaje negro, con iridiscencia púrpura, verde y azul en verano e intenso salpicado de manchas claras en invierno; pico amarillo en verano, oscuro en invierno; cola corta. **Fórmula alar:** 9ª primaria es la más larga (algunas veces 8ª y 9ª similares). **Juveniles** de color pardo grisáceo; ceja clara poco marcada; mejilla tintada de oscuro.



Estornino pinto. Invierno. Fórmula alar y diseño del pecho y dorso.



Estornino pinto. Primavera. Adulto. Diseño del ala, pecho y dorso.



Estornino pinto. Juvenil. Fórmula alar y diseño de la cabeza.

ESPECIES SIMILARES

De tamaño parecido, el macho de **mirlo común** es también negro, pero la cola es más larga y carece de iridiscencia en el plumaje y de pintas blancas. El **estornino negro** es similar, pero carece de reflejos verdes y púrpuras en verano y en invierno el moteado no es tan brillante y las plumas del ala carecen de rebordes ocráceos. Los juveniles del **estornino negro** tienen plumaje muy similar pero con ceja clara bien marcada y mejilla poco tintada de oscuro; la fórmula alar es diferente siendo la 8ª primaria la más larga.



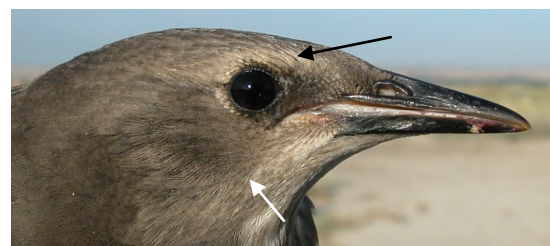
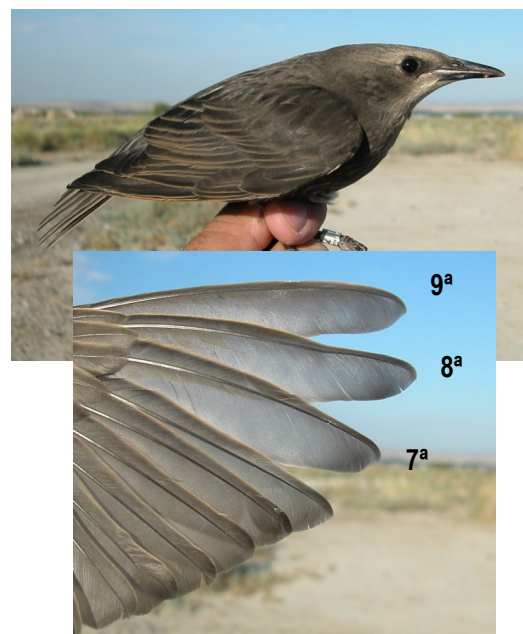
Mirlo común. Macho.



Estornino negro. Invierno.



Estornino negro. Verano.

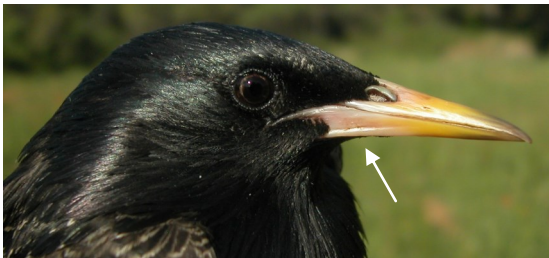
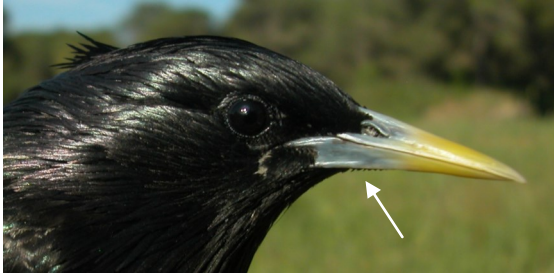


Estornino negro. Juvenil. Fórmula alar y diseño de la cabeza.

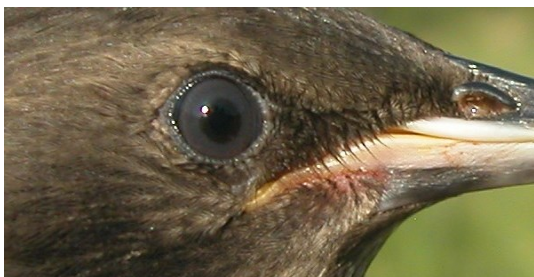
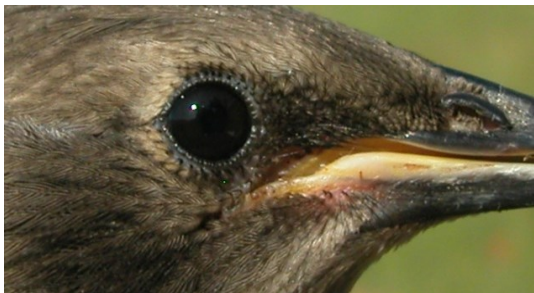
SEXO

Iris uniformemente pardo oscuro en el **macho** y oscuro con un círculo externo claro en la **hembra**. En **periodo nupcial**, la base de la mandíbula inferior es gris azulado en el **macho** y blanco-rosado en la **hembra**. La mayor parte de los **juveniles** se pueden sexar por el color del iris (**¡CUIDADO: machos y hembras** pueden tener el iris pardo oscuro, pero sólo las **hembras** lo tienen con el círculo externo claro).

15820 Estornino pinto (*Sturnus vulgaris*)



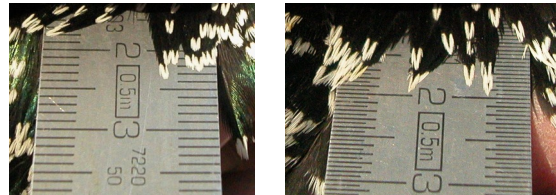
Estornino pinto. Primavera. Determinación del sexo. Diseño del pico; arriba macho; abajo hembra.



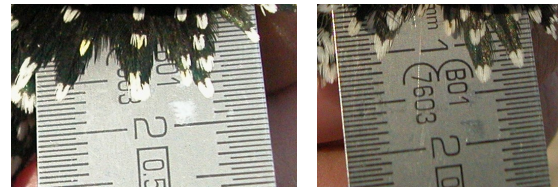
Estornino pinto. Juvenil. Determinación del sexo. Diseño del iris; arriba macho/hembra; abajo hembra.



Estornino pinto. Invierno. Determinación del sexo. Diseño del iris; arriba macho; abajo hembra.



Estornino pinto. Invierno. Adulto. Determinación del sexo. Longitud de la pluma más larga de la base del cuello: izquierda macho; derecha hembra.



Estornino pinto. Invierno. 1º año. Determinación del sexo. Longitud de la pluma más larga de la base del cuello: izquierda macho; derecha hembra.



Estornino pinto. Invierno. Determinación del sexo. Diseño del flanco: arriba macho; abajo hembra.

EDAD/SEXO

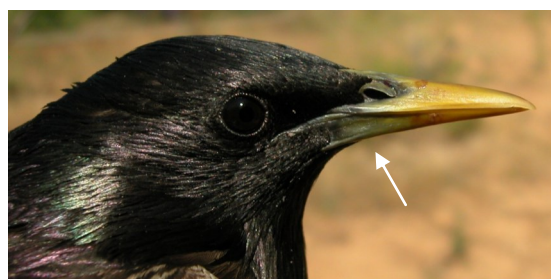
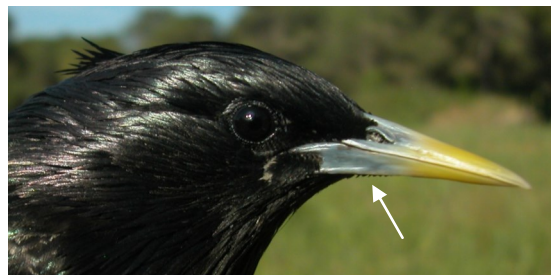
Pueden reconocerse 4 tipos de edad:

Juvenil de color pardo-grisáceo; garganta blanquecina; partes inferiores rayadas de claro; pico grisáceo.

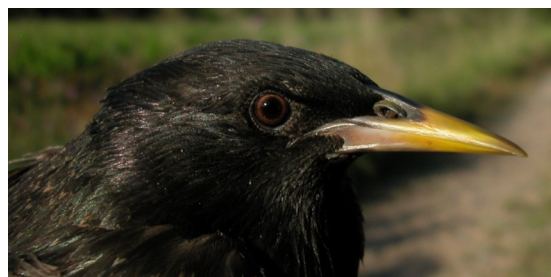
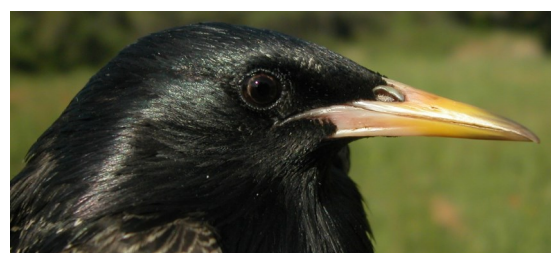
1º año otoño/2º año invierno con plumas de la cola redondeadas, la más externa con margen ocre estrecho y no interrumpido en la punta; pluma central de la cola con banda subterminal mate. **Macho** con las motas claras de las plumas de las partes inferiores con una línea negra en el centro (a veces ausente); longitud de las plumas más largas de la parte inferior de la garganta 15-20 mm. **Hembra** con las motas claras de las plumas de las partes inferiores anchas y sin una línea negra en el centro; longitud de las plumas más largas de la parte inferior de la garganta 13-17 mm.

2º año primavera muy difícil de datar la edad con seguridad debido al solapamiento de la longitud de las plumas de la garganta y al desgaste de las plumas de la cola; generalmente **machos** y **hembras** con plumajes más apagados que los **adultos**; los **machos de 2º año** generalmente con algunos puntos blancos.

Adulto con las plumas de la cola algo puntiagudas, la más externa con margen ocre bien definido e interrumpido en la punta por el diseño oscuro de la pluma; plumas centrales de la cola puntiagudas con una banda subterminal brillante. **Macho** con la pluma más larga de la parte inferior de la garganta entre 20-26 mm; en **invierno**, las motas de las plumas de las partes inferiores son estrechas y siempre con una línea negra en el centro. **Hembra** con la pluma más larga de la parte inferior de la garganta entre 15-20 mm; en **invierno**, las motas de las plumas de las partes inferiores son anchas y siempre con una línea negra en el centro. En **primavera** la datación de la edad es muy difícil; generalmente los ejemplares **adultos** tienen el plumaje más brillante que los de **2º año**; los **machos adultos** habitualmente sin moteado blanco.



Estornino pinto. Primavera. Determinación de la edad. Macho. Diseño del pico y brillo del plumaje; arriba adulto; abajo probablemente 2º año.



Estornino pinto. Primavera. Determinación de la edad. Hembra. Brillo del plumaje; arriba adulto; abajo probablemente 2º año.



Estornino pinto. Primavera. Determinación de la edad. Juvenil: diseño del plumaje y color del pico.

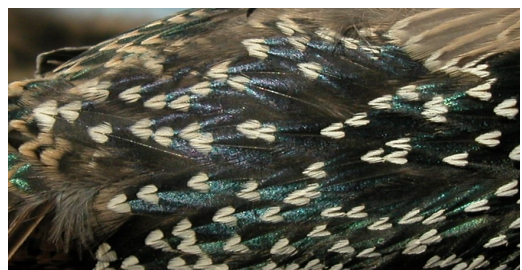
15820 Estornino pinto (*Sturnus vulgaris*)



Estornino pinto. Primavera. Determinación de la edad. Adulto: diseño de las plumas de la cola.



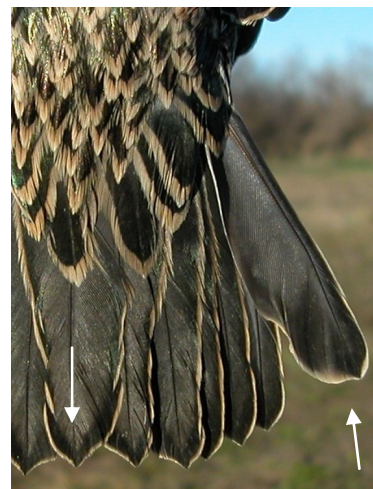
Estornino pinto. Primavera. Determinación de la edad. Probablemente 2º año: diseño de las plumas de la cola.



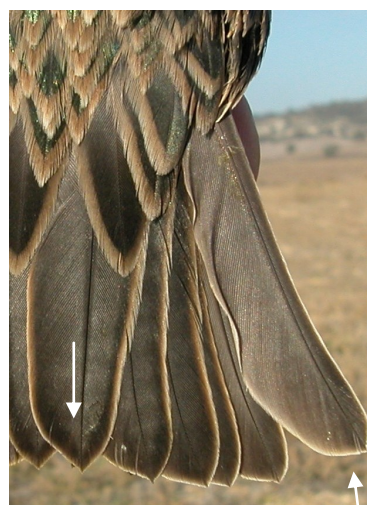
Estornino pinto. Invierno. Determinación de la edad. Macho. Diseño del flanco: arriba adulto; abajo 1º año.



Estornino pinto. Invierno. Determinación de la edad. Hembra. Diseño del flanco: arriba adulto; abajo 1º año.



Estornino pinto. Invierno. Determinación de la edad. Adulto. Macho: diseño de las plumas de la cola.



Estornino pinto. Invierno. Determinación de la edad. Adulto. Hembra: diseño de las plumas de la cola.

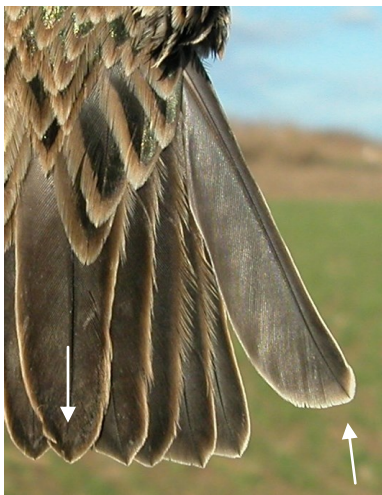
15820 Estornino pinto (*Sturnus vulgaris*)



Estornino pinto. Invierno. Determinación de la edad. 1º año. Macho: diseño de las plumas de la cola.



Estornino pinto. Primavera. Adulto. Hembra (23-V).



Estornino pinto. Invierno. Determinación de la edad. 1º año. Hembra: diseño de las plumas de la cola.



Estornino pinto. Primavera. Probablemente 2º año. Macho (11-VI).

MUDA

Muda **postnupcial** y **postjuvenil** completas, terminada en noviembre.

FENOLOGÍA

I	II	III	IV	V	VI	VII	VIII	IX	X	XI	XII

- Estival
- Invernante
- Residente
- En paso



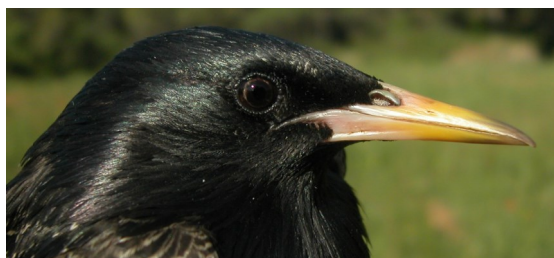
Estornino pinto. Primavera. Probablemente 2º año. Hembra (11-VI).



Estornino pinto. Primavera. Juvenil. Macho/hembra (23-V).



Estornino pinto. Primavera. Juvenil. Hembra (23-V).



Estornino pinto. Primavera. Adulto. Diseño de la cabeza y color del iris y pico: arriba macho (23-V); abajo hembra (23-V).



Estornino pinto. Primavera. Probablemente 2º año. Diseño de la cabeza y color del iris y pico: arriba macho (11-VI); abajo hembra (11-VI).



Estornino pinto. Primavera. Juvenil. Diseño de la cabeza y color del iris y pico: arriba macho/hembra (23-V); abajo hembra (23-V).

15820 Estornino pinto (*Sturnus vulgaris*)



Estornino pinto. Primavera. Adulto. Diseño del pecho: izquierda macho (23-V); derecha hembra (23-V).



Estornino pinto. Primavera. Probablemente 2º año. Diseño del flanco: arriba macho (11-VI); abajo hembra (11-VI).



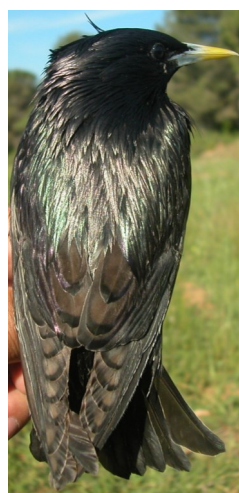
Estornino pinto. Primavera. Probablemente 2º año. Diseño del pecho: izquierda macho (11-VI); derecha hembra (11-VI).



Estornino pinto. Primavera. Juvenil. Diseño del flanco: arriba macho/hembra (23-V); abajo hembra (23-V).



Estornino pinto. Primavera. Juvenil. Diseño del pecho: izquierda macho/hembra (23-V); derecha hembra (23-V).



Estornino pinto. Primavera. Adulto. Diseño del dorso: izquierda macho (23-V); derecha hembra (23-V).



Estornino pinto. Primavera. Adulto. Diseño del flanco: arriba macho (23-V); abajo hembra (23-V).

15820 Estornino pinto (*Sturnus vulgaris*)



Estornino pinto. Primavera. Probablemente 2º año. Diseño del dorso: izquierda macho (11-VI); derecha hembra (11-VI).



Estornino pinto. Primavera. Juvenil. Diseño del dorso: izquierda macho/hembra (23-V); derecha hembra (23-V).



Estornino pinto. Primavera. Adulto. Macho: diseño de la cola (23-V).



Estornino pinto. Primavera. Adulto. Hembra: diseño de la cola (23-V).



Estornino pinto. Primavera. Probablemente 2º año. Macho: diseño de la cola (11-VI).



Estornino pinto. Primavera. Probablemente 2º año. Hembra: diseño de la cola (11-VI).



Estornino pinto. Primavera. Juvenil. Macho / hembra: diseño de la cola (23-V).



Estornino pinto. Primavera. Juvenil. Hembra: diseño de la cola (23-V).



Estornino pinto. Primavera. Juvenil. Diseño de las infracoberteras de la cola: izquierda macho/hembra (23-V); derecha hembra (23-V).



Estornino pinto. Primavera. Adulto. Diseño de las infracoberteras de la cola: izquierda macho (23-V); derecha hembra (23-V).



Estornino pinto. Primavera. Adulto. Macho: diseño del ala (23-V).



Estornino pinto. Primavera. Probablemente 2º año. Diseño de las infracoberteras de la cola: izquierda macho (11-VI); derecha hembra (11-VI).



Estornino pinto. Primavera. Adulto. Hembra: diseño del ala (23-V).



Estornino pinto. Primavera. Probablemente 2º año. Macho: diseño del ala (11-VI).

15820 Estornino pinto (*Sturnus vulgaris*)



Estornino pinto. Primavera. Probablemente 2º año. Hembra: diseño del ala (11-VI).



Estornino pinto. Primavera. Juvenil. Macho/hembra: diseño del ala (23-V).



Estornino pinto. Primavera. Juvenil. Hembra: diseño del ala (23-V).



Estornino pinto. Invierno. Adulto. Macho (15-XII).



Estornino pinto. Invierno. Adulto. Hembra (11-XII).

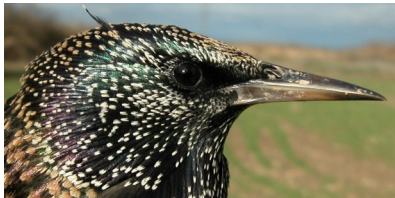


Estornino pinto. Invierno. 1º año. Macho (15-XII).

15820 Estornino pinto (*Sturnus vulgaris*)



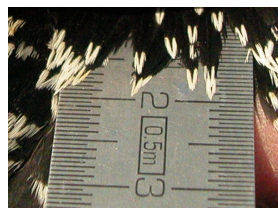
Estornino pinto. Invierno. 1º año. Hembra (15-XII).



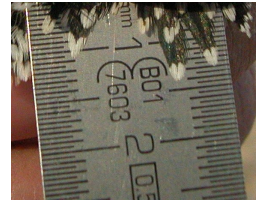
Estornino pinto. Invierno. Adulto: color del iris y diseño de la cabeza: arriba macho (15-XII); abajo hembra (11-XII).



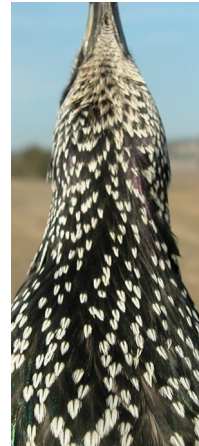
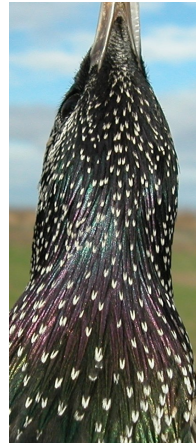
Estornino pinto. Invierno. 1º año: color del iris y diseño de la cabeza: arriba macho (15-XII); abajo hembra (15-XII).



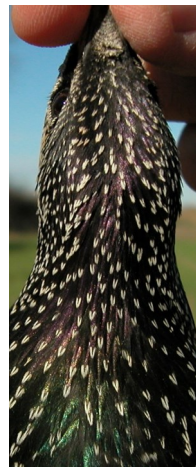
Estornino pinto. Invierno. Adulto. Longitud de la pluma más larga de la base del cuello: izquierda macho (15-XII); derecha hembra (15-XII).



Estornino pinto. Invierno. 1º año. Longitud de la pluma más larga de la base del cuello: izquierda macho (15-XII); derecha hembra (15-XII).



Estornino pinto. Invierno. Adulto. Diseño del moteado en el cuello: izquierda macho (15-XII); derecha hembra (11-XII).



Estornino pinto. Invierno. 1º año. Diseño del moteado en el cuello: izquierda macho (15-XII); derecha hembra (15-XII).

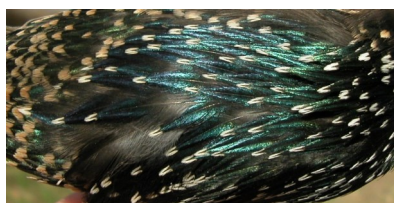


Estornino pinto. Invierno. Adulto. Diseño del moteado del pecho: izquierda macho (15-XII); derecha hembra (11-XII).

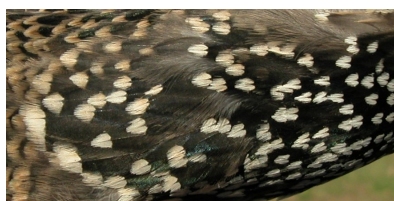
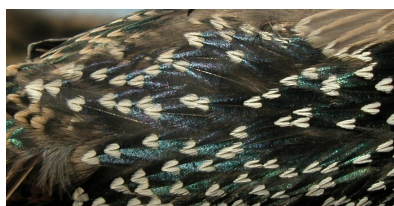
15820 Estornino pinto (*Sturnus vulgaris*)



Estornino pinto. Invierno. 1º año. Diseño del moteado del pecho: izquierda macho (15-XII); derecha hembra (15-XII).



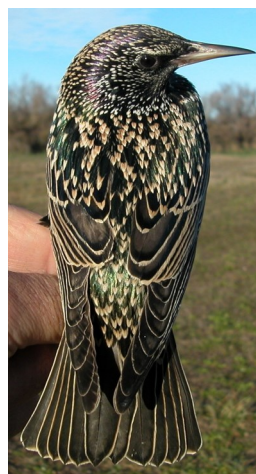
Estornino pinto. Invierno. Adulto. Diseño del moteado en el flanco: arriba macho (15-XII); abajo hembra (11-XII).



Estornino pinto. Invierno. 1º año. Diseño del moteado en el flanco: arriba macho (15-XII); abajo hembra (15-XII).



Estornino pinto. Invierno. Adulto. Diseño del dorso: izquierda macho (15-XII); derecha hembra (11-XII).



Estornino pinto. Invierno. 1º año. Diseño del dorso: izquierda macho (15-XII); derecha hembra (15-XII).



Estornino pinto. Invierno. Adulto. Macho: diseño de la cola (15-XII).



Estornino pinto. Invierno. Adulto. Hembra: diseño de la cola (11-XII).



Estornino pinto. Invierno. Adulto. Macho: diseño de las infracoberteras de la cola (15-XII).



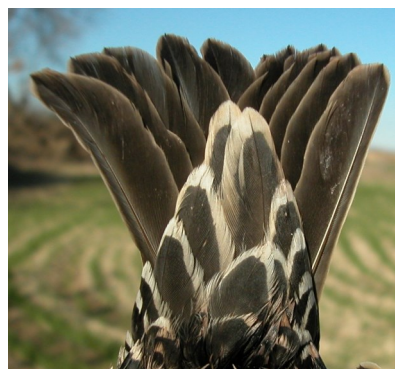
Estornino pinto. Invierno. 1º año. Macho: diseño de la cola (15-XII).



Estornino pinto. Invierno. Adulto. Hembra: diseño de las infracoberteras de la cola (11-XII).



Estornino pinto. Invierno. 1º año. Hembra: diseño de la cola (15-XII).



Estornino pinto. Invierno. 1º año. Macho: diseño de las infracoberteras de la cola (15-XII).



Estornino pinto. Invierno. 1º año. Hembra: diseño de las infracoberteras de la cola (15-XII).



Estornino pinto. Invierno. Adulto. Macho: diseño del ala (15-XII).



Estornino pinto. Invierno. Adulto. Hembra: diseño del ala (11-XII).



Estornino pinto. Invierno. 1º año. Macho: diseño del ala (15-XII).



Estornino pinto. Invierno. 1º año. Hembra: diseño del ala (15-XII).