



Alcaudón común. Adulto. Macho (11-VI).

IDENTIFICACIÓN

17-18 cm. **Adultos** con dorso pardo; hombros blancos; partes inferiores blancas; cabeza con píleo castaño y frente y antifaz negros; ala con una mancha blanca. **Juveniles** de tono pardo-gris y barrados.



Alcaudón común. Adulto. Hembra. Diseño de la cabeza y dorso.



Alcaudón común. Juvenil. Diseño de escapulares, cola y dorso.

ESPECIES SIMILARES

Recuerda un **alcaudón dorsirrojo**, que tiene el dorso rojizo y carece de rojo/castaño en la cabeza. Los juveniles de ambas especies son parecidos siendo los del **alcaudón dorsirrojo** más rojizos en el dorso, sin blanco en las escapulares y con la pluma más externa de la cola con un borde claro muy estrecho



Alcaudón dorsirrojo. Adulto. Hembra. Diseño de la cabeza y dorso.

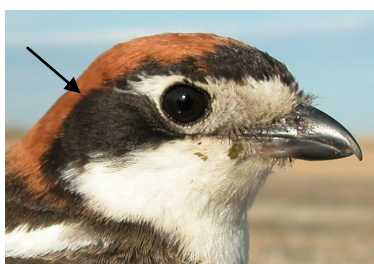




Alcaudón dorsirrojo. Juvenil. Diseño de escapulares, cola y dorso.

SEXO

Macho con dorso negro contrastando con el obispillo gris ceniza; frente y auriculares negras. **Hembra** con el dorso de color gris oscuro sin contraste con el obispillo, que es del mismo color; frente y auriculares con mezcla de plumas negras, pardas y ante-blanco. Los **juveniles** no se pueden sexar utilizando el diseño del plumaje.



Alcaudón común. Determinación del sexo. Diseño de la cabeza: arriba macho; abajo hembra.



Alcaudón común. Determinación del sexo. Diseño del dorso: izquierda macho; derecha hembra.

EDAD

Pueden reconocerse 3 tipos de edad:

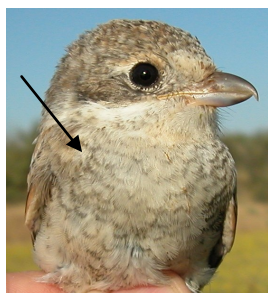
Juvenil con plumaje nuevo; píleo, partes superiores e inferiores con barrado claro y negro apagado.

2º año con límite de muda entre las plumas del ala oscuras mudadas y las coberteras primarias y plumas de vuelo **juveniles** marrones sin cambiar.

Adulto con todas las plumas del ala oscuras y bastante nuevas.



Alcaudón común. Determinación de la edad. Diseño de la cabeza: arriba adulto hembra; abajo juvenil.



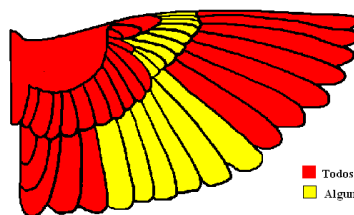
Alcaudón común. Determinación de la edad. Diseño del pecho: izquierda adulto hembra; derecha juvenil.



Alcaudón común. Determinación de la edad. Diseño del dorso: izquierda adulto hembra; derecha juvenil.

MUDA

Muda **postnupcial** completa que comienza generalmente en las zonas de reproducción, se detiene antes de la migración y termina en las áreas de invernada; una muda prenupcial tiene lugar en invierno incluyendo plumas corporales, la mayor parte de las coberteras del ala, algunas terciarias y raramente algunas plumas de la cola. Muda **postjuvenil** parcial incluyendo unas pocas plumas corporales y algunas pequeñas y medianas coberteras, comenzando en las zonas de cría, suspendida antes de la migración y terminada en las áreas de invernada, donde tiene lugar la muda **prenupcial** cambiando todas las plumas corporales, medianas y grandes coberteras, terciarias, secundarias internas, primarias más externas y de algunas a todas las plumas de la cola; habitualmente las plumas de vuelo centrales y principalmente las coberteras primarias quedan sin mudar; unos pocos ejemplares tienen una muda completa.



■ Todos los ejemplares
■ Algunos ejemplares

Alcaudón común. Extensión de la muda postjuvenil.

FENOLOGÍA

I	II	III	IV	V	VI	VII	VIII	IX	X	XI	XII

■ Estival
■ Invernante

■ Residente
■ En paso



Alcaudón común. Adulto. Hembra (02-V).



Alcaudón común. 2º año. Macho (17-VII).



Alcaudón común. 2º año. Hembra (06-V).



Alcaudón común. Juvenil (23-VII).



Alcaudón común. Adulto. Diseño de la cabeza: arriba macho (11-VI); abajo hembra (02-V).



Alcaudón común. Diseño de la cabeza: arriba 2º año macho (17-VII); centro 2º año hembra (06-V); abajo juvenil. (23-VIII).



Alcaudón común. Adulto. Diseño del pecho: izquierda macho (11-VI); derecha hembra (02-V).

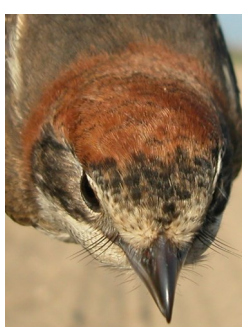


Alcaudón común. Diseño del pecho: arriba izquierda 2º año macho (17-VII); arriba derecha 2º año hembra (06-V); izquierda juvenil. (23-VIII).

15230 Alcaudón común (*Lanius senator*)



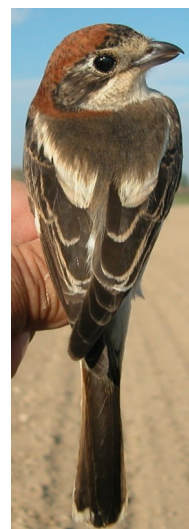
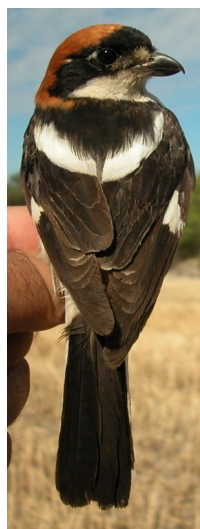
Alcaudón común. Adulto. Diseño de la frente: izquierda macho (11-VI); derecha hembra (02-V).



Alcaudón común. Diseño de la frente: arriba izquierda 2º año macho (17-VII); arriba derecha 2º año hembra (06-V); izquierda juvenil. (23-VIII).



Alcaudón común. Adulto. Diseño del dorso: izquierda macho (11-VI); derecha hembra (02-V).



Alcaudón común. Diseño del dorso: arriba izquierda 2º año macho (17-VII); arriba derecha 2º año hembra (06-V); izquierda juvenil. (23-VIII).



Alcaudón común. Adulto. Macho: diseño del ala (11-VI).



Alcaudón común. Adulto. Hembra: diseño del ala (02-V).



Alcaudón común. 2º año. Macho: diseño del ala (17-VII).



Alcaudón común. 2º año. Hembra: diseño del ala (06-V).



Alcaudón común. Juvenil: diseño del ala (31-VII).