

**13490** Papamoscas cerrojillo (*Ficedula hypoleuca*)



Papamoscas cerrojillo. Primavera. Adulto. Macho (02-V).

**IDENTIFICACIÓN**

12-13 cm. **Macho** en plumaje **nupcial** negro por encima y blanco por debajo; frente blanca; obispillo gris; alas negras con amplia mancha blanca; cola negra con manchas blancas en las plumas externas. **Hembra**, **macho** nupcial pardo, **macho** no nupcial y **juvenil** con partes superiores gris pardo; alas y cola pardas, con manchas blancas reducidas; partes inferiores blancas con tinte grisáceo.



Papamoscas cerrojillo. Primavera. Macho: diseño de dorso y cola.



Papamoscas cerrojillo. Primavera. Hembra: diseño de dorso y cola.



**ESPECIES SIMILARES**

**Macho** en plumaje nupcial inconfundible. **Hembra**, **macho** nupcial pardo, **macho** no nupcial y **juveniles** se distinguen de las demás aves pardas por las manchas blancas del ala y cola.

**SEXO**

**Macho** en **primavera** con dos formas: de **color negro**, que es inconfundible por el negro puro del púleo y dorso, y de **color pardo** similar a la **hembra**, de la que se separa por la mancha blanca de la frente y supracoberteras caudales negras; grandes coberturas internas negruzcas diferentes de las externas más grises; mancha blanca de las plumas externas de la cola con borde bien definido. **Hembra** con dorso y cola pardos; carece de mancha blanca en la frente (**CAUIDADO**: algunas **hembras iberiae** pueden tener una amplia mancha blanca); supracoberteras de la cola pardo-gris; mancha blanca de las plumas de la cola con borde difuso; blanco de la terciarias internas no tan extenso como en el **macho**. En **otoño**, después de la muda **postnupcial**, **macho adulto** con las rectrices centrales y supracoberteras caudales negras. **Hembra adulta** con las plumas centrales de la cola y supracoberteras caudales pardas; sin límite de muda entre las grandes coberturas internas y externas. Los **juveniles** no se pueden sexar, pero después de la muda **postjuvenil**, puede datarse el sexo de las aves de **1º año** solo en algunos casos extremos: **macho** con rectrices centrales y supracoberteras caudales negras. **Hembra** con rectrices centrales y supracoberteras caudales pardas. **CAUIDADO**: la mayor parte de los ejemplares tienen diseños intermedios y no se pueden sexar.

**13490 Papamoscas cerrojillo** (*Ficedula hypoleuca*)



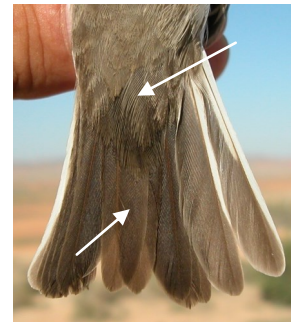
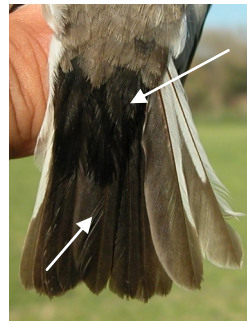
Papamoscas cerrojillo ssp. *iberiae*. Primavera. Diseño de la cabeza: arriba macho; abajo hembra.



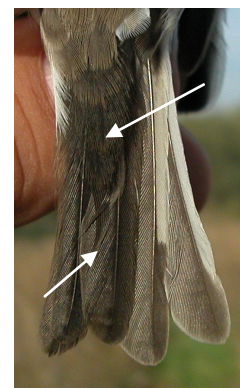
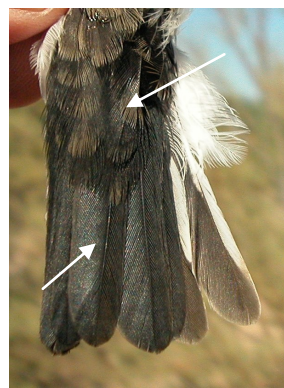
Papamoscas cerrojillo. Primavera. Diseño de la cabeza: arriba macho; abajo hembra.



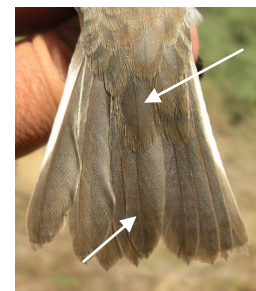
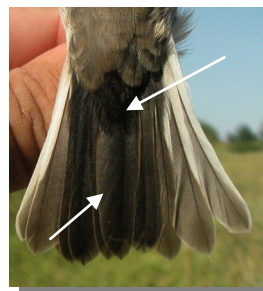
Papamoscas cerrojillo. Primavera. Diseño de la frente: izquierda macho; derecha hembra.



Papamoscas cerrojillo. Primavera. Diseño del obispillo y cola: izquierda macho; derecha hembra.



Papamoscas cerrojillo. Adulto. Otoño. Diseño del obispillo y cola: izquierda macho; derecha hembra.



Papamoscas cerrojillo. 1º año. Otoño. Diseño del obispillo y cola: izquierda macho; derecha hembra.

**13490 Papamoscas cerrojillo** (*Ficedula hypoleuca*)

**EDAD**

Pueden reconocerse 4 tipos de edad:

**Juvenil** con plumas corporales punteadas de ante claro; interior de la mandíbula superior gris-rosa claro; grandes coberteras con una mancha blanca triangular en la punta; terciaria central con mancha blanca ancha en el borde externo y estrecha en el interno.

**1º año otoño** con las plumas del ala no mudadas con el mismo diseño que en los **juveniles**.

**2º año primavera** difícil de determinar, especialmente en **hembras**; plumas de la cola puntiagudas y gastadas; coberteras primarias más pardas, puntiagudas y desgastadas que en los **adultos**; a veces retienen alguna gran cobertera **juvenil** con punta blanca en cuña.

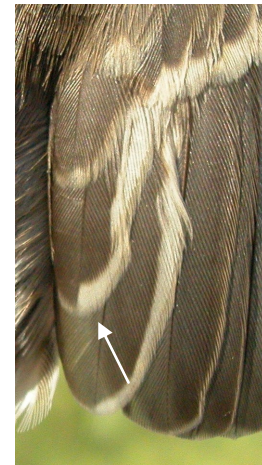
**Adulto en primavera** con la mancha de la punta de las grandes coberteras blanco-ante y estrecha, en forma de arco; coberteras primarias con punta redondeada. En **otoño** con el interior de la mandíbula superior de color gris oscuro; terciaria central con bordes blancos iguales a ambos lados de la pluma.



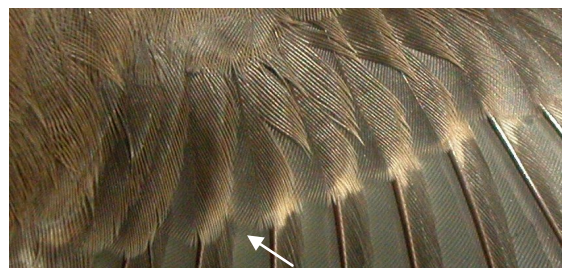
Papamoscas cerrojillo. Diseño de la cabeza: arriba adulto hembra; abajo juvenil.



Papamoscas cerrojillo. Diseño del dorso: izquierda adulto hembra; derecha juvenil.



Papamoscas cerrojillo. Otoño. Diseño de terciarias: izquierda adulto; derecha 1º año.

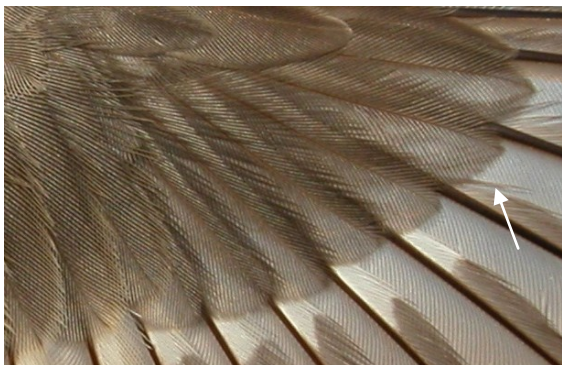


Papamoscas cerrojillo. Otoño. Límite de muda en grandes coberteras: arriba adulto; abajo 1º año.

**13490 Papamoscas cerrojillo** (*Ficedula hypoleuca*)



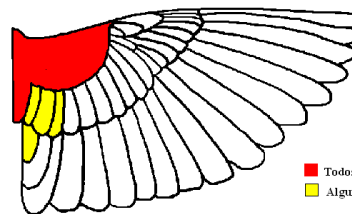
Papamoscas cerrojillo. Primavera. Límite de muda en grandes coberteras: arriba adulto; abajo 2º año.



Papamoscas cerrojillo. Primavera. Diseño de la punta de coberteras primarias: arriba adulto; abajo 2º año.

**MUDA**

Muda **postnupcial** completa, que suele estar terminada antes de la migración otoñal; algunos ejemplares retienen secundarias para terminar la muda en las áreas de invernada. La muda **postjuvenil** es parcial e incluye (no en todos los ejemplares) plumas corporales, pequeñas, medianas y algunas grandes coberteras internas; las terciarias internas son raramente cambiadas; suele estar terminada en septiembre. Ambos tipos de edad tienen una muda **prenupcial** muy extensa, entre diciembre-marzo, que incluye gran parte de las grandes coberteras y terciarias, ampliándose a todas las grandes coberteras y varias secundarias y plumas de la cola en algunos individuos; los **machos** adquieren el plumaje nupcial.



Papamoscas cerrojillo. Extensión de la muda postjuvenil.

■ Todos los ejemplares  
■ Algunos ejemplares

**FENOLOGÍA**

I	II	III	IV	V	VI	VII	VIII	IX	X	XI	XII

■ Estival                      ■ Residente  
■ Invernante                ■ En paso



Papamoscas cerrojillo. Primavera. Adulto. Macho ssp *iberiae* (02-VII).

**13490** Papamoscas cerrojillo (*Ficedula hypoleuca*)



Papamoscas cerrojillo. Primavera. Adulto. Hembra (01-V).



Papamoscas cerrojillo. Primavera. 2º año. Hembra (01-V).



Papamoscas cerrojillo. Primavera. Adulto. Hembra ssp *iberiae* (02-VII).



Papamoscas cerrojillo. Primavera. Juvenil ssp *iberiae* (02-VII)



Papamoscas cerrojillo. Primavera. 2º año. Macho (02-V).



Papamoscas cerrojillo. Primavera. Adulto. Diseño de la cabeza: arriba macho (02-V); abajo hembra (01-V).

**13490 Papamoscas cerrojillo** (*Ficedula hypoleuca*)



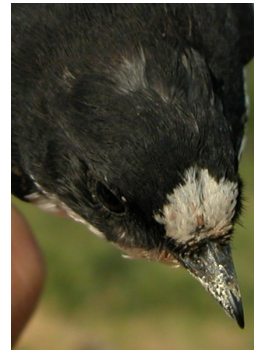
Papamoscas cerrojillo. Primavera. Adulto ssp *iberiae*. Diseño de la cabeza: arriba macho (02-VII); abajo hembra (02-VII).



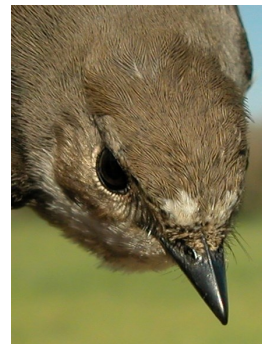
Papamoscas cerrojillo. Primavera. Diseño de la cabeza: arriba 2º año macho (02-V); centro 2º año hembra (01-V); abajo juvenil ssp *iberiae* (02-VII).



Papamoscas cerrojillo. Primavera. Adulto. Diseño de la frente: izquierda macho (02-V); derecha hembra (01-V).



Papamoscas cerrojillo. Primavera. Adulto ssp *iberiae*. Diseño de la frente: izquierda macho (02-VII); derecha hembra (02-VII).



Papamoscas cerrojillo. Primavera. Diseño de la frente: arriba izquierda 2º año macho (02-V); arriba derecha 2º año hembra (01-V); izquierda juvenil ssp *iberiae* (02-VII).

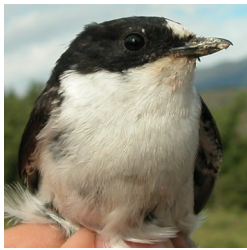
**13490** Papamoscas cerrojillo (*Ficedula hypoleuca*)



Papamoscas cerrojillo. Primavera. Adulto. Diseño del pecho: izquierda macho (02-V); derecha hembra (01-V).



Papamoscas cerrojillo. Primavera. Adulto. Diseño de la cola: izquierda macho (02-V); derecha hembra (01-V).



Papamoscas cerrojillo. Primavera. Adulto ssp *iberiae*. Diseño del pecho: izquierda macho (02-VII); derecha hembra (02-VII).



Papamoscas cerrojillo. Primavera. Adulto ssp *iberiae*. Diseño de la cola: izquierda macho (02-VII); derecha hembra (02-VII).



Papamoscas cerrojillo. Primavera. Diseño del pecho: arriba izquierda 2º año macho (02-V); arriba derecha 2º año hembra (01-V); izquierda juvenil ssp *iberiae* (02-VII).

Papamoscas cerrojillo. Primavera. 2º año. Diseño de la cola: izquierda macho (02-V); derecha hembra (01-V).

**13490** Papamoscas cerrojillo (*Ficedula hypoleuca*)



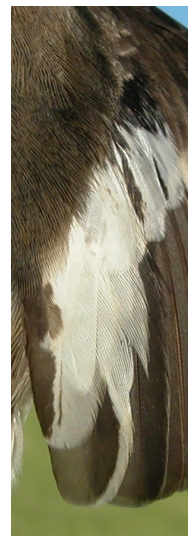
Papamoscas cerrojillo. Primavera. Adulto. Diseño del dorso: izquierda macho (02-V); derecha hembra (01-V).



Papamoscas cerrojillo. Primavera. Adulto ssp *iberiae*. Diseño del dorso: izquierda macho (02-VII); derecha hembra (02-VII).



Papamoscas cerrojillo. Primavera. Diseño del dorso: arriba izquierda 2º año macho (02-V); arriba derecha 2º año hembra (01-V); izquierda juvenil ssp *iberiae* (02-VII).



Papamoscas cerrojillo. Primavera. Adulto. Diseño de terciarias: izquierda macho (02-V); derecha hembra (01-V).



**13490 Papamoscas cerrojillo** (*Ficedula hypoleuca*)



Papamoscas cerrojillo. Primavera. Diseño de terciarias: arriba izquierda 2º año macho (02-V); arriba derecha 2º año hembra (01-V); izquierda juvenil ssp *iberiae* (02-VII).



Papamoscas cerrojillo. Primavera. Adulto. Diseño de las coberteras del ala: arriba macho (02-V); abajo hembra (01-V).



Papamoscas cerrojillo. Primavera. Diseño de las coberteras del ala: arriba 2º año macho (02-V); centro 2º año hembra (01-V); abajo juvenil ssp *iberiae* (02-VII).



Papamoscas cerrojillo. Primavera. Adulto. Macho: diseño del ala (02-V).



Papamoscas cerrojillo. Primavera. Adulto. Macho ssp *iberiae*: diseño del ala (02-VII).

**13490 Papamoscas cerrojillo** (*Ficedula hypoleuca*)



Papamoscas cerrojillo. Primavera. Adulto. Hembra: diseño del ala (01-V).



Papamoscas cerrojillo. Primavera. 2º año. Macho: diseño del ala (02-V).



Papamoscas cerrojillo. Primavera. 2º año. Macho ssp *iberiae*: diseño del ala (02-VII).



Papamoscas cerrojillo. Primavera. 2º año. Hembra: diseño del ala (01-V).



Papamoscas cerrojillo. Primavera. Juvenilssp *iberiae*: diseño del ala (02-VII).



Papamoscas cerrojillo. Otoño. Adulto. Macho (22-VIII).

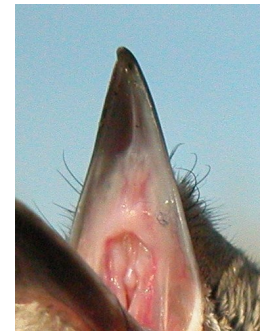
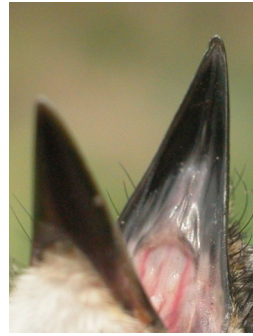


Papamoscas cerrojillo. Otoño. Adulto. Hembra (29-IX).

**13490 Papamoscas cerrojillo** (*Ficedula hypoleuca*)



Papamoscas cerrojillo. Otoño. 1º año (15-VIII).



Papamoscas cerrojillo. Otoño. Color del interior de la mandíbula superior: izquierda adulto (23-IV); derecha 1º año (15-VIII).



Papamoscas cerrojillo. Otoño. Diseño de la cabeza: arriba macho adulto (22-VIII); centro hembra adulta (29-IX); abajo 1º año (15-VIII).



Papamoscas cerrojillo. Otoño. Diseño del dorso: arriba izquierda macho adulto (22-VIII); arriba derecha hembra adulta (24-VIII); izquierda 1º año (15-VIII).



Papamoscas cerrojillo. Otoño. Diseño del pecho: arriba izquierda macho adulto (09-IX); arriba derecha hembra adulta (29-IX); izquierda 1º año (23-VIII).

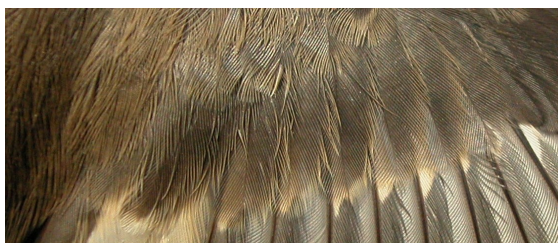
**13490 Papamoscas cerrojillo** (*Ficedula hypoleuca*)



Papamoscas cerrojillo. Otoño. Adulto. Diseño de la cola: izquierda macho (20-VIII); derecha hembra (29-IX).



Papamoscas cerrojillo. Otoño. 1º año. Diseño de la cola: arriba izquierda macho (15-VIII); arriba derecha hembra (22-VIII); izquierda indeterminado (11-IX).



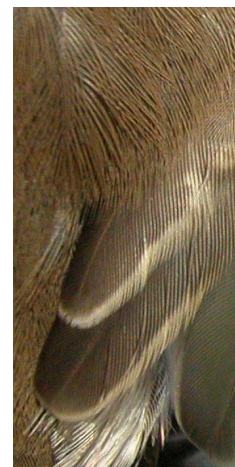
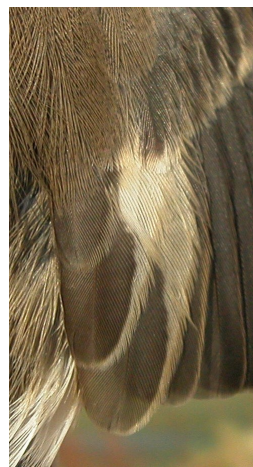
Papamoscas cerrojillo. Otoño. Adulto. Macho: diseño de las grandes coberteras (09-IX).



Papamoscas cerrojillo. Otoño. Adulto. Hembra: diseño de las grandes coberteras (29-IX).



Papamoscas cerrojillo. Otoño. 1º año: diseño de las grandes coberteras (09-IX).



Papamoscas cerrojillo. Otoño. Diseño de la terciaria central: arriba izquierda macho adulto (09-IX); arriba derecha hembra adulta (29-IX); izquierda 1º año (23-VIII).



Papamoscas cerrojillo. Otoño. Adulto. Macho: diseño del ala (09-IX).



Papamoscas cerrojillo. Otoño. Adulto. Hembra: diseño del ala (24-VIII).



Papamoscas cerrojillo. Otoño. 1º año: diseño del ala (15-VIII).