

13150 Reyezuelo listado (*Regulus ignicapilla*)



Reyezuelo listado. Adulto. Macho (29-XII).

IDENTIFICACIÓN

9-10 cm. **Adultos** con plumaje verde amarillento; cabeza con píleo amarillo (**hembra**) o anaranjado (**macho**); bandas blanca y negra en la cara. El **juvenil** carece de "corona" en el píleo y tiene el diseño de la cara atenuado.



Reyezuelo listado. Adulto. Diseño de la cabeza.



Reyezuelo listado. Juvenil. Diseño de la cabeza.

ESPECIES SIMILARES

La "corona" del píleo lo distingue de las demás especies excepto del **reyezuelo sencillo**, que no tiene ceja blanca ni banda negra en el ojo; los juveniles de **reyezuelo sencillo** carecen de ceja blancuzca.



Reyezuelo sencillo. Adulto.



Reyezuelo sencillo. Juvenil.

SEXO

El **macho** tiene las plumas del píleo naranja con amarillo en los bordes; parte superior del manto amarillo-verde brillante; ala mayor de 53 mm. La **hembra** tiene el píleo amarillo, a veces con algo de naranja; parte superior del manto amarillo-verde apagado; ala menor de 53 mm. Los **juveniles** no se pueden sexar utilizando el diseño del plumaje.



Reyezuelo listado. Adulto. Determinación del sexo. Diseño del píleo: izquierda macho; derecha hembra.

13150 Reyezuelo listado (*Regulus ignicapilla*)

EDAD

Pueden reconocerse 3 tipos de edad:

Juvenil sin "corona" en el píleo; plumaje nuevo.

1º año otoño/2º año primavera sin cambiar gran parte de las plumas del ala; la pluma central del álula, si no está mudada, carece de borde verde; plumas de la cola muy puntiagudas.

Adulto con la pluma central del álula con un borde verde; plumas de la cola desde poco puntiagudas a redondeadas.

CUIDADO: la forma de las plumas de la cola no es siempre útil debido al solapamiento.



Reyezuelo listado. Determinación de la edad. Diseño del píleo: izquierda adulto; derecha juvenil.



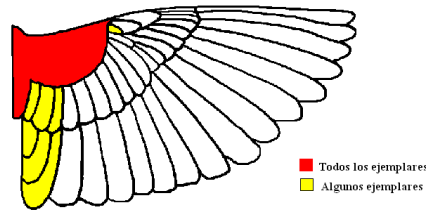
Reyezuelo listado. Determinación de la edad. Diseño de la cabeza: arriba adulto; abajo juvenil.



Reyezuelo listado. Determinación de la edad. Diseño de la punta de las plumas de la cola: izquierda adulto; derecha juvenil.

MUDA

Muda **postnupcial** completa, generalmente terminada en septiembre. La muda **postjuvenil** es parcial e incluye plumas corporales, pequeñas y medianas coberteras y algunas grandes coberteras internas; algunos ejemplares cambian algunas o todas las terciarias; habitualmente terminada en septiembre.



Reyezuelo listado. Extensión de la muda postjuvenil.

FENOLOGÍA

I	II	III	IV	V	VI	VII	VIII	IX	X	XI	XII

■ Estival

■ Residente

■ Invernante

■ En paso



Reyezuelo listado. Adulto. Hembra (21-X).

13150 Reyezuelo listado (*Regulus ignicapilla*)



Reyezuelo listado. 1º año. Macho (22-X).



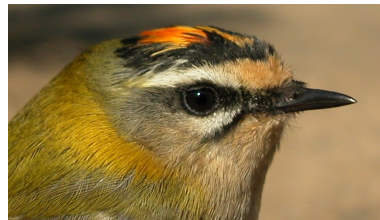
Reyezuelo listado. 1º año. Hembra (29-X).



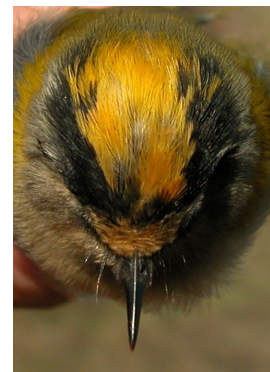
Reyezuelo listado. Juvenil (02-VII).



Reyezuelo listado. Adulto. Diseño de la cabeza: arriba macho (29-XII); abajo hembra (21-X).



Reyezuelo listado. Diseño de la cabeza: arriba 1º año macho (14-X); centro 1º año hembra (29-X); abajo juvenil (02-VII).



Reyezuelo listado. Adulto. Diseño de las plumas del píleo: izquierda macho (29-XII); derecha hembra (21-X).

13150 Reyzeuelo listado (*Regulus ignicapilla*)



Reyzeuelo listado. Diseño de las plumas del pïleo: arriba izquierda 1º año macho (20-X); arriba derecha 1º año hembra (29-X); izquierda juvenil (12-VII).



Reyzeuelo listado. Adulto. Diseño del pecho: izquierda macho (29-XII); derecha hembra (21-X).



Reyzeuelo listado. Diseño del pecho: arriba izquierda 1º año macho (13-III); arriba derecha 1º año hembra (29-X); abajo juvenil (02-VII).



Reyzeuelo listado. Adulto. Diseño del dorso: izquierda macho (29-XII); derecha hembra (21-X).



Reyzeuelo listado. Diseño del dorso: arriba izquierda 1º año macho (14-X); arriba derecha 1º año hembra (29-X); izquierda juvenil (02-VII).

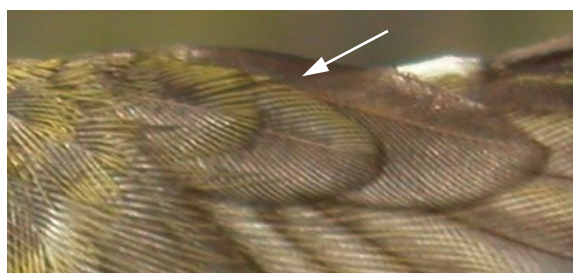
13150 Reyezuelo listado (*Regulus ignicapilla*)



Reyezuelo listado. Adulto. Diseño de la cola:: izquierda macho (29-XII); derecha hembra (21-X).

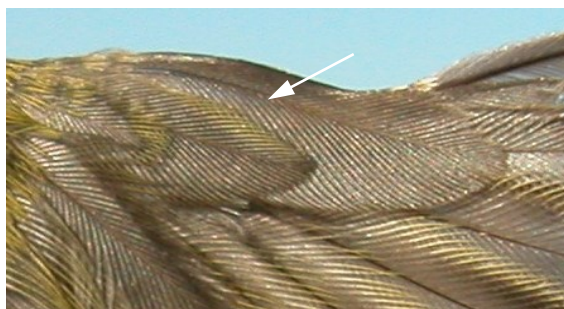


Reyezuelo listado. Diseño de la cola: arriba izquierda 1º año macho (21-X); arriba derecha 1º año hembra (29-X); izquierda juvenil (12-VII).

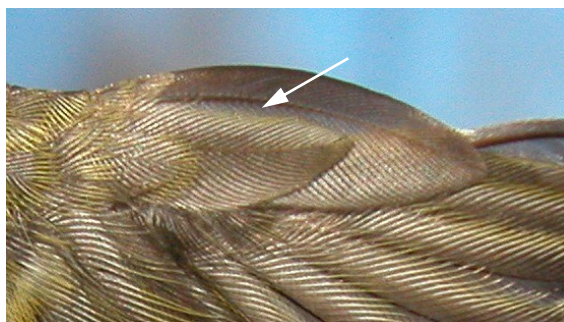


Reyezuelo listado. Adulto. Macho: diseño del álula (29-XII).

<http://blascozumeta.com>



Reyezuelo listado. Adulto. Hembra: diseño del álula (21-X).



Reyezuelo listado. 1º año. Macho: diseño del álula (21-X).



Reyezuelo listado. 1º año. Hembra: diseño del álula (29-X).



Reyezuelo listado. Juvenil: diseño del álula (12-VII).

<http://www.aranzadi.eus>



Reyezuelo listado. Adulto. Macho: diseño del ala (29-XII).



Reyezuelo listado. 1º año. Hembra: diseño del ala (29-X).



Reyezuelo listado. Adulto. Hembra: diseño del ala (21-X).



Reyezuelo listado. Juvenil: diseño del ala (12-VII).



Reyezuelo listado. 1º año. Macho: diseño del ala (05-I).