



Curruca cabecinegra. Primavera. Adulto. Macho (06-V).

IDENTIFICACIÓN

13-14 cm; ala entre 55-63 mm. **Macho adulto** con píleo negro que se extiende por debajo de los ojos; espalda gris; partes inferiores blancas. **Hembra adulta** con píleo gris; espalda y partes inferiores pardos; anillo ocular rojo (**machos**) o anaranjado (**hembras**); patas claras; 10ª primaria de 1 a 6 mm mayor que las coberteras primarias. En **juveniles** el **macho** es más gris que la **hembra** y con la pluma externa de la cola más clara.



Curruca cabecinegra. Adulto. Diseño de la cabeza: arriba macho, abajo hembra.



Curruca cabecinegra. Juvenil. Diseño del dorso, cabeza y longitud 10ª primaria.

ESPECIES SIMILARES

El **macho** puede confundirse con la **curruca mirloña**, que es más grande, no tiene anillo ocular rojo y sus patas son oscuras. Los **juveniles** son difíciles de separar de los de la **curruca tomillera**, que tienen las grandes coberteras, terciarias y secundarias con grandes bordes ocre y, algunos, el ala menor de 55 mm; los de **curruca carrasqueña** son más claros por encima y tienen los flancos ante y no pardo; el aspecto del plumaje es más "prieto" y la 10ª primaria es de la misma longitud que las coberteras primarias.



Curruca mirloña.



Curruca carrasque-



Curruca tomillera.

SEXO

Macho adulto con cabeza negra y dorso gris. **Hembra adulta** con cabeza grisácea y dorso marrón. Algunos **juveniles** extremos se pueden sexar antes de su muda **postjuvenil**: **macho** con aspecto grisáceo; rectrices externas gris brillante. **Hembra** con aspecto pardo; rectrices externas gris ante.



Curruca cabecinegra. Adulto. Determinación del sexo. Diseño de la cabeza: arriba macho, abajo hembra.



Curruca cabecinegra. Adulto. Determinación del sexo. Diseño del dorso: izquierda macho, derecha hembra.



Curruca cabecinegra. Juvenil. Determinación del sexo. Diseño de la cabeza: arriba macho, abajo hembra.



Curruca cabecinegra. Juvenil. Determinación del sexo. Diseño de la pluma externa de la cola: izquierda macho, derecha hembra.

EDAD

Pueden reconocerse 4 tipos de edad:

Juvenil sin píleo oscuro; iris oscuro; plumaje nuevo.

1º año otoño generalmente con límite de muda en el ala entre grandes coberteras, terciarias, secundarias o primarias, reconocible por el contraste entre las plumas cambiadas, más grises y nuevas, y las juveniles más claras y de color marrón oscuro retenidas.

CUIDADO: algunos juveniles tienen una muda postjuvenil completa (comprobar iris entonces).

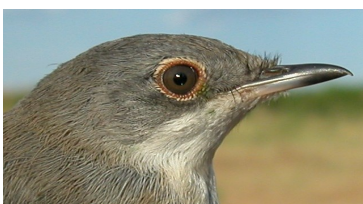
2º año primavera sólo si algunas coberteras primarias o plumas de vuelo juveniles están retenidas, que estarán muy desgastadas y de color marrón claro; iris rojizo, a veces teñido de gris.

Adulto con las plumas del ala de la misma generación (**CUIDADO:** esto es así también en aves postjuveniles con muda completa); iris rojizo o anaranjado.

CUIDADO: en primavera, después de la muda prenupcial, ambos tipos de edad muestran límites de muda en el ala, pero las aves que tuvieron muda postnupcial/postjuvenil completa tienen coberteras primarias y plumas de vuelo no cambiadas poco desgastadas y bastante grises.



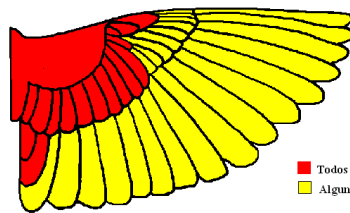
Curruca cabecinegra. Determinación de la edad. Diseño de la cabeza y color del iris: arriba adulto hembra, abajo juvenil.



<http://blascozumeta.com>

MUDA

Muda **postnupcial** completa, que suele estar terminada en octubre. La muda **postjuvenil** es parcial e incluye plumas corporales, pequeñas y medianas coberteras, gran parte o todas las grandes coberteras, terciarias y muchas o todas las plumas de la cola; algunos ejemplares la extienden hasta ser completa; suele estar terminada en septiembre. Ambos tipos de edad tienen una muda **prenupcial**, entre diciembre-marzo, que incluye algunas grandes coberteras internas, terciarias, terciarias, secundarias internas y plumas de la cola.



■ Todos los ejemplares
■ Algunos ejemplares

Curruca cabecinegra. Extensión de la muda postjuvenil.

FENOLOGÍA

I	II	III	IV	V	VI	VII	VIII	IX	X	XI	XII

■ Estival ■ Residente
■ Invernante ■ En paso



Curruca cabecinegra. Adulto. Hembra (05-V).

<http://www.aranzadi.eus>

12670 **Curruca cabecinegra** (*Curruca melanocephala*)



Curruca cabecinegra. Primavera. 2º año. Macho (05-V).



Curruca cabecinegra. Primavera. Juvenil. Hembra (06-VII).



Curruca cabecinegra. Primavera. 2º año. Hembra (19-V).



Curruca cabecinegra. Primavera. Adulto. Diseño de la cabeza: arriba macho (06-V); abajo hembra (05-V).



Curruca cabecinegra. Primavera. Juvenil. Macho (30-VI).



Curruca cabecinegra. Primavera. 2º año. Diseño de la cabeza: arriba macho (05-V); abajo hembra (19-V).

12670 **Curruca cabecinegra** (*Curruca melanocephala*)



Curruca cabecinegra. Primavera. Juvenil. Diseño de la cabeza: arriba macho (30-VI); abajo hembra (06-VII).



Curruca cabecinegra. Primavera. Adulto. Diseño del pecho: izquierda macho (06-V); derecha hembra (05-V).



Curruca cabecinegra. Primavera. 2º año. Diseño del pecho: izquierda macho (05-V); derecha hembra (19-V).



Curruca cabecinegra. Primavera. Juvenil. Diseño del pecho: izquierda macho (30-VI); derecha hembra (06-VII).



Curruca cabecinegra. Primavera. Adulto. Diseño de la cola: izquierda macho (06-V); derecha hembra (05-V).



Curruca cabecinegra. Primavera. 2º año. Diseño de la cola: izquierda macho (05-V); derecha hembra (19-V).



Curruca cabecinegra. Primavera. Juvenil. Diseño de la cola: izquierda macho (30-VI); derecha hembra (06-VII).

12670 **Curruca cabecinegra** (*Curruca melanocephala*)



Curruca cabecinegra. Primavera. Adulto. Diseño del dorso: izquierda macho (06-V); derecha hembra (05-V).



Curruca cabecinegra. Primavera. 2º año. Diseño del dorso: izquierda macho (05-V); derecha hembra (19-V).



Curruca cabecinegra. Primavera. Juvenil. Diseño del dorso: izquierda macho (30-VI); derecha hembra (06-VII).



Curruca cabecinegra. Primavera. Color de las patas: izquierda adulto (15-IX); derecha juvenil (07-VII).



Curruca cabecinegra. Primavera. Adulto. Macho: diseño del ala (06-V).



Curruca cabecinegra. Primavera. Adulto. Hembra: diseño del ala (05-V).



Curruca cabecinegra. Primavera. Juvenil. Macho: diseño del ala (30-VI).



Curruca cabecinegra. Primavera. 2º año. Macho: diseño del ala (05-V).



Curruca cabecinegra. Primavera. Juvenil. Hembra: diseño del ala (06-VII).



Curruca cabecinegra. Primavera. 2º año. Hembra: diseño del ala (19-V).



Curruca cabecinegra. Otoño. Adulto. Macho (20-IX).

12670 **Curruca cabecinegra** (*Curruca melanocephala*)



Curruca cabecinegra. Otoño. Adulto. Hembra (17-XI).



Curruca cabecinegra. Otoño. Adulto. Diseño de la cabeza: arriba macho (20-IX); abajo hembra (17-XI).



Curruca cabecinegra. Otoño. 1º año. Macho (15-IX).



Curruca cabecinegra. Otoño. 1º año. Diseño de la cabeza: arriba macho (15-IX); abajo hembra (20-IX).



Curruca cabecinegra. Otoño. 1º año. Hembra (20-IX).



Curruca cabecinegra. Otoño. Adulto. Diseño del pecho: izquierda macho (20-IX); derecha hembra (17-XI).



Curruca cabecinegra. Otoño. 1º año. Diseño del pecho: izquierda macho (15-IX); derecha hembra (20-IX).



Curruca cabecinegra. Otoño. Adulto. Diseño de la cola: izquierda macho (20-IX); derecha hembra (17-XI).



Curruca cabecinegra. Otoño. 1º año. Diseño de la cola: izquierda macho (15-IX); derecha hembra (20-IX).



Curruca cabecinegra. Otoño. Adulto. Diseño del dorso: izquierda macho (20-IX); derecha hembra 17-XI).



Curruca cabecinegra. Otoño. 1º año. Diseño del dorso: izquierda macho (15-IX); derecha hembra (20-IX).



Curruca cabecinegra. Otoño. Adulto. Macho: diseño del ala (20-IX).



Curruca cabecinegra. Otoño. 1º año. Hembra: diseño del ala (20-IX).



Curruca cabecinegra. Otoño. Adulto. Hembra: diseño del ala (17-XI).



Curruca cabecinegra. Otoño. 1º año. Macho: diseño del ala (15-IX).