

12640 **Curruca tomillera** (*Curruca conspicillata*)



Curruca tomillera. Primavera. Adulto. Macho (24-IV).

IDENTIFICACIÓN

12-13 cm; ala entre 50-60 mm. **Macho** con cabeza gris y mancha negra junto al ojo; dorso pardo; partes inferiores rosadas; anillo ocular blanco. **Hembra** más apagada que el macho, sin gris o con poco en la cabeza; partes inferiores blancuzcas. Ambos sexos tienen las plumas de las alas con amplios bordes ocreos y patas claras. Los juveniles son parecidos a la hembra, sin gris y con las partes inferiores cremosas.



Curruca tomillera. Primavera. Adulto. Macho: diseño de la cabeza.



Curruca tomillera. Primavera. Adulto. Hembra: diseño de la cabeza y dorso.



Curruca tomillera. Juvenil: diseño de la cabeza y dorso.

ESPECIES SIMILARES

Podría haber confusión con la **curruca zarcera**, de igual diseño alar pero de tamaño mayor (13-15 cm.; ala 69-72 mm.) y la **curruca carrasqueña**, de garganta rojiza (el macho) y alas grises. Los juveniles son muy similares a los de la **curruca zarcera**, de mayor tamaño, y a los de la **curruca carrasqueña** y **curruca cabecinegra**, que carecen de las alas con borde ante tan intenso.



Curruca zarcera. Hembra.



Curruca carrasqueña. Hembra.

**FOTO NO
DISPONIBLE**

Curruca zarcera. Juvenil.



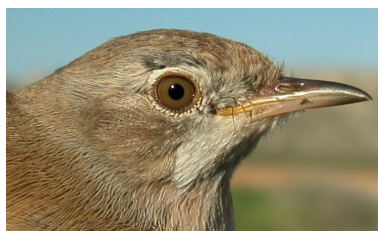
Curruca carrasqueña. Juvenil.



Curruca cabecinegra. Juvenil.

SEXO

En **primavera**, **macho** con la cabeza gris y máscara frontal negra; pecho rosado. **Hembra** con colores más apagados; sin gris; con pecho y flancos ante, no rosados (**CAUIDADO**: algunas **hembras** tienen gris en la cabeza, si bien menos extenso que en el **macho**). En **otoño**, después de mudar, **adultos** como en **primavera** pero el gris de la cabeza está atenuado por las puntas ante de las plumas; **1º año macho** con cabeza más gris que **1º año hembra** pero muy similar a la **hembra adulta**, por lo que es importante determinar correctamente la edad; el color ante de las coberteras del ala más apagado y delgado en la **hembra** que en el **macho**.



Curruca tomillera. Primavera. Determinación del sexo. Diseño de la cabeza: arriba macho; centro y abajo hembras.



Curruca tomillera. Primavera. Determinación del sexo. Diseño del pecho: izquierda macho; derecha hembra.



Curruca tomillera. Otoño. Adulto. Determinación del sexo. Diseño de la cabeza: arriba macho; centro y abajo hembras.



Curruca tomillera. Otoño. 1º año. Determinación del sexo. Diseño de la cabeza: arriba macho; abajo hembra.



Curruca tomillera. Otoño. Determinación del sexo. Color de las coberteras del ala: arriba macho; abajo hembra.

EDAD

Pueden reconocerse 4 tipos de edad:

Juvenil con plumaje nuevo; cabeza marrón claro, sin gris; iris de color oscuro.

1º año otoño con límite de muda en el ala entre las grandes coberteras cambiadas, nuevas y con borde ante ancho, y las coberteras primarias **juveniles** retenidas, más apagadas y con bordes ante claro; iris oscuro.

2º año primavera con las plumas de vuelo **juveniles** retenidas muy desgastadas; coberteras primarias desgastadas; si han retenido alguna pluma **juvenil** en la cola está muy desgastada. En **machos** gris de la cabeza menos intenso que en **adultos**; ojo rojo apagado. **CUIDADO**: el color del iris en las **hembras** es muy variable.

Adulto en **otoño** con las plumas del ala de la misma generación. En **primavera**, con las plumas de vuelo y coberteras primarias poco gastadas. En **machos** gris de la cabeza muy intenso; ojo rojizo. Algunas **hembras** tienen la cabeza grisácea y ojos rojizos. **CUIDADO**: en **primavera**, después de la muda **pre-nupcial**, ambos tipos de edad muestran límites de muda en el ala.

12640 **Curruca tomillera** (*Curruca conspicillata*)



Curruca tomillera. Determinación de la edad. Diseño de la cabeza y color del iris: arriba adulto hembra; abajo juvenil.



Curruca tomillera. Primavera. Macho. Determinación de la edad. Diseño de la cabeza y color del iris: arriba adulto; abajo 2º año.



Curruca tomillera. Primavera. Determinación de la edad. Desgaste de la cola: izquierda adulto; derecha juvenil.

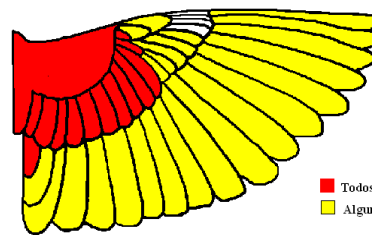


Curruca tomillera. Otoño. Determinación de la edad. Diseño de la cabeza y color del iris: arriba adulto hembra; abajo 1º año.



MUDA

Muda **postnupcial** completa, que suele estar terminada en octubre. La muda **postjuvenil** es parcial e incluye plumas corporales, pequeñas y medianas coberteras, generalmente todas las grandes coberteras y algunas terciarias y plumas de la cola; hay ejemplares que pueden mudar toda el ala conservando si acaso las coberteras primarias más externas; generalmente terminada en septiembre. Ambos tipos de edad tienen una muda **prenupcial** que incluye plumas corporales, algunas grandes coberteras, terciarias y plumas de la cola; raramente alguna secundaria interna también.



Curruca tomillera. Extensión de la muda postjuvenil.

■ Todos los ejemplares
■ Algunos ejemplares

FENOLOGÍA

I	II	III	IV	V	VI	VII	VIII	IX	X	XI	XII

■ Estival ■ Residente
■ Invernante ■ En paso

12640 **Curruca tomillera** (*Curruca conspicillata*)



Curruca tomillera. Primavera. Adulto. Hembra con diseño pardo (02-V).



Curruca tomillera. Primavera. Adulto. Hembra con diseño gris (02-V).



Curruca tomillera. Primavera. 2º año. Macho (02-V).



Curruca tomillera. Primavera. 2º año. Hembra (02-V).



Curruca tomillera. Primavera. Juvenil (28-VI).

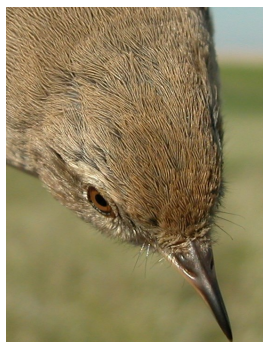


Curruca tomillera. Primavera. Adulto. Diseño de la cabeza y color del iris: arriba macho (24-IV); centro hembra con diseño pardo (02-V); abajo hembra con diseño gris (02-V).

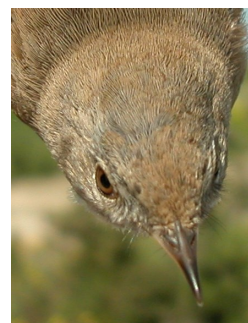
12640 **Curruca tomillera** (*Curruca conspicillata*)



Curruca tomillera. Primavera. Diseño de la cabeza y color del iris: arriba 2º año macho (02-V); centro 2º año hembra (02-V); abajo juvenil (28-VI).



Curruca tomillera. Primavera. Adulto. Diseño del capirote: arriba izquierda macho (24-IV); arriba derecha hembra con diseño pardo (02-V); izquierda hembra con diseño gris (02-V).



Curruca tomillera. Primavera. Diseño del capirote: arriba izquierda 2º año macho (02-V); arriba derecha 2º año hembra (02-V); izquierda juvenil (28-VI).



Curruca tomillera. Primavera. Adulto. Diseño del pecho: arriba izquierda macho (24-IV); arriba derecha hembra con diseño pardo (02-V); izquierda hembra con diseño gris (02-V).

12640 **Curruca tomillera** (*Curruca conspicillata*)



Curruca tomillera. Primavera. Diseño del pecho: arriba izquierda 2º año macho (02-V); arriba derecha 2º año hembra (02-V); izquierda juvenil (28-VI).



Curruca tomillera. Primavera. Diseño del dorso: arriba izquierda 2º año macho (02-V); arriba derecha 2º año hembra (02-V); izquierda juvenil (28-VI).



Curruca tomillera. Primavera. Adulto. Diseño del dorso: arriba izquierda macho (24-IV); arriba derecha hembra con diseño pardo (02-V); izquierda hembra con diseño gris (02-V).



Curruca tomillera. Primavera. Color de las patas: izquierda adulto (13-IV); derecha juvenil (28-VI).

12640 *Curruca tomillera* (*Curruca conspicillata*)



Curruca tomillera. Primavera. Adulto. Diseño de la cola: izquierda macho (24-IV); derecha hembra (02-V).



Curruca tomillera. Primavera. Diseño de la cola: arriba izquierda 2º año macho (02-V); arriba derecha 2º año hembra (02-V); izquierda juvenil (28-VI).



Curruca tomillera. Primavera. Adulto. Macho: diseño del ala (24-IV).



Curruca tomillera. Primavera. Adulto. Hembra: diseño del ala (02-V).



Curruca tomillera. Primavera. 2º año. Macho: diseño del ala (02-V).



Curruca tomillera. Primavera. 2º año. Hembra: diseño del ala (02-V).

12640 **Curruca tomillera** (*Curruca conspicillata*)



Curruca tomillera. Primavera. Juvenil: diseño de ala (28-VI).



Curruca tomillera. Otoño. Adulto. Macho (22-VIII).



Curruca tomillera. Otoño. Adulto. Hembra con diseño pardo (22-VIII).



Curruca tomillera. Otoño. Adulto. Hembra con diseño gris (13-VIII).

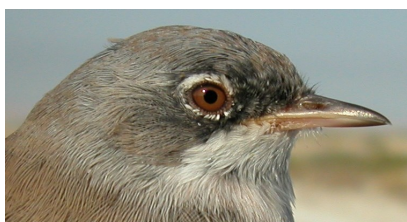


Curruca tomillera. Otoño. 1º año. Macho (13-VIII).



Curruca tomillera. Otoño. 1º año. Hembra (13-VIII).

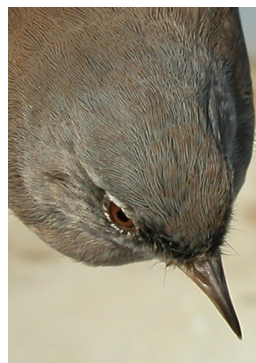
12640 **Curruca tomillera** (*Curruca conspicillata*)



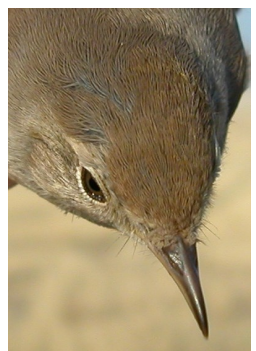
Curruca tomillera. Otoño. Adulto. Diseño de la cabeza y color del iris: arriba macho (22-VIII); centro hembra con diseño pardo (22-VIII); abajo hembra con diseño gris (13-VIII).



Curruca tomillera. Otoño. 1º año. Diseño de la cabeza y color del iris: arriba macho (13-VIII); abajo hembra (13-VIII).



Curruca tomillera. Otoño. Adulto. Diseño del capirote: arriba izquierda macho (22-VIII); arriba derecha hembra con diseño pardo (22-VIII); izquierda hembra con diseño gris (13-VIII).



Curruca tomillera. Otoño. 1º año. Diseño del capirote: izquierda macho (13-VIII); derecha hembra (13-VIII).

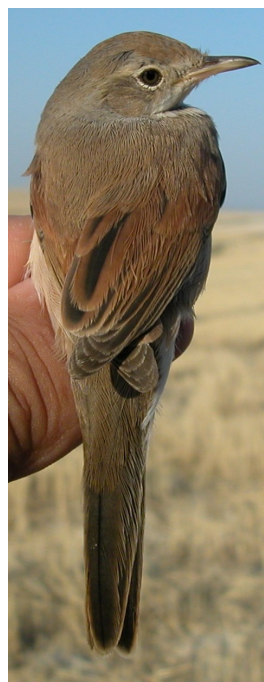


Curruca tomillera. Otoño. Adulto. Diseño del pecho: arriba izquierda macho (22-VIII); arriba derecha hembra con diseño pardo (22-VIII); izquierda hembra con diseño gris (13-VIII).

12640 **Curruca tomillera** (*Curruca conspicillata*)



Curruca tomillera. Otoño. 1º año. Diseño del pecho: izquierda macho (13-VIII); derecha hembra (13-VIII).



Curruca tomillera. Otoño. 1º año. Diseño del dorso: izquierda macho (13-VIII); derecha hembra (13-VIII).



Curruca tomillera. Otoño. Adulto. Diseño del dorso: arriba izquierda macho (22-VIII); arriba derecha hembra con diseño pardo (22-VIII); izquierda hembra con diseño gris (13-VIII).



Curruca tomillera. Otoño. Adulto. Diseño de la cola: izquierda macho (13-VIII); derecha hembra (13-VIII).



Curruca tomillera. Otoño. 1º año. Diseño de la cola: izquierda macho (13-VIII); derecha hembra (13-VIII).



Curruca tomillera. Otoño. Adulto. Macho: diseño del ala (13-VIII).



Curruca tomillera. Otoño. Adulto. Hembra: diseño del ala (13-VIII).



Curruca tomillera. Otoño. 1º año. Macho: diseño del ala (13-VIII).



Curruca tomillera. Otoño. 1º año. Hembra: diseño del ala (13-VIII).