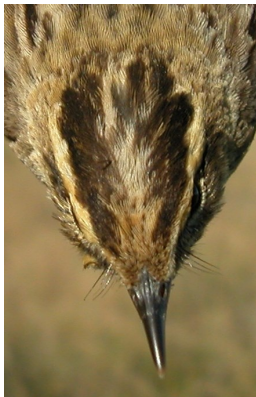




Carricerín cejudo. Otoño. Adulto (29-VIII).

IDENTIFICACIÓN

12-13 cm. Dorso pardo rojizo, marcadamente listado de oscuro; partes inferiores blanco amarillentas; obispillo con moteado ligero; ceja clara bien marcada; capirote con una línea clara en el centro.

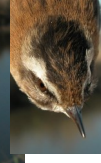


Carricerín cejudo. Diseño del capirote y dorso.



ESPECIES SIMILARES

Recuerda un **carricero común**, que no tiene la cabeza listada. Más parecido al **carricerín común**, que carece de la lista blanca a lo largo del pileo (**CAUIDADO**: algunos **juveniles** de **carricerín común** pueden presentar una lista blanca en el pileo hasta que hacen su muda **postjuvenil**), y al **carricerín real**, que tiene el pileo casi negro, ceja blanca más ancha y garganta blanca.



Carricerín real.

Carricerín común.



Carricero común.

SEXO

Sexos similares, no siendo posible diferenciarlos por el plumaje.

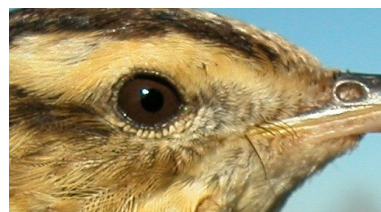
EDAD

Pueden reconocerse 2 tipos de edad:

Juvenil con plumaje nuevo (examinar plumas de vuelo y cola); iris marrón oscuro; pecho sin motas o sólo ligeramente moteado en la garganta.

Adulto en otoño con plumaje desgastado; iris marrón claro o rojizo; pecho y flancos con moteado pardo.

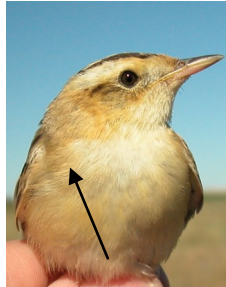
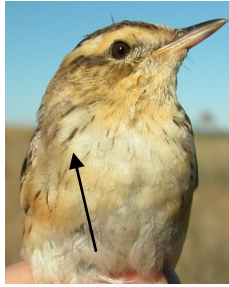
En **primavera**, después de las mudas **postnupcial/postjuvenil**, no es posible datar la edad utilizando el diseño del plumaje.



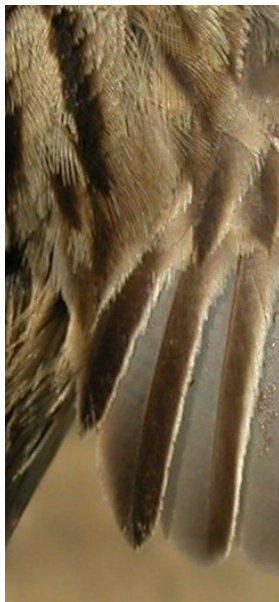
Carricerín cejudo. Determinación de la edad. Diseño del color del iris: arriba adulto; abajo juvenil.



12420 Carricerín cejudo (*Acrocephalus paludicola*)



Carricerín cejudo. Determinación de la edad. Diseño del pecho: izquierda adulto; derecha juvenil.



Carricerín cejudo. Determinación de la edad. Desgaste de terciarias: izquierda adulto; derecha juvenil.

MUDA

Muda **postnupcial** parcial que incluye en las zonas de cría plumas corporales y, a veces, terciarias y alguna pluma de la cola o vuelo. Sin muda **postjuvenil** en las zonas de cría, pero completa en las áreas de invernada.

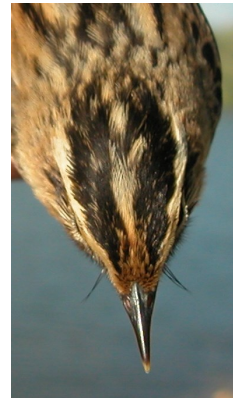
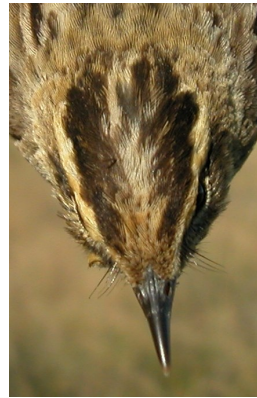
FENOLOGÍA

I	II	III	IV	V	VI	VII	VIII	IX	X	XI	XII

- Estival
- Invernante
- Residente
- En paso




Carricerín cejudo. Otoño. Juvenil (25-VIII).



Carricerín cejudo. Otoño. Diseño del capirote: izquierda adulto (29-VIII); derecha juvenil (25-VIII).



Carricerín cejudo. Otoño. Diseño de la cabeza y color del iris: arriba adulto (29-VIII); abajo juvenil (25-VIII).

12420 Carricerín cejudo (*Acrocephalus paludicola*) 



Carricerín cejudo. Otoño. Diseño del dorso: izquierda adulto (29-VIII); derecha juvenil (25-VIII).



Carricerín cejudo. Otoño. Diseño del pecho: arriba izquierda adulto (29-VIII); arriba derecha juvenil con pecho moteado (29-VIII); izquierda juvenil con pecho sin motas (29-VIII).



Carricerín cejudo. Otoño. Diseño de la cola: izquierda adulto (29-VIII); derecha juvenil (25-VIII).



Carricerín cejudo. Otoño. Adulto: diseño del ala (29-VIII).



Carricerín cejudo. Otoño. Juvenil: diseño del ala (25-VIII).