



Buitrón. Primavera. Adulto. Macho (05-V).

IDENTIFICACIÓN

10-11 cm. Dorso pardo rojizo, listado de oscuro; obispillo rojizo sin listas; alas pardas con ribetes blancos en las secundarias; partes inferiores claras; cola con puntas blancas excepto el par central; pico y patas pardo claro.



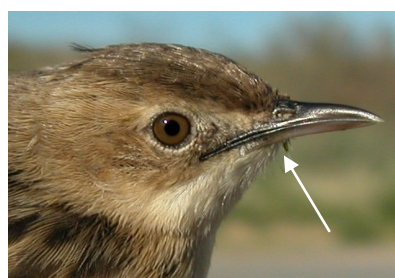
Buitrón. Diseño de cabeza, cola y dorso.

ESPECIES SIMILARES

Es una especie inconfundible por su tamaño pequeño, partes listadas y cola característica.

SEXO

Sólo en periodo **nupcial**, **macho** con negro en el interior de la boca; mandíbula inferior gris con punta negra; píleo sin rayado y uniformemente pardo oscuro. **Hembra** con boca rosa (a veces algo oscura en los lados); mandíbula inferior rosada; píleo suavemente listado de negro (**CUIDADO**: fuera de la estación de cría los **adultos** no se pueden sexar atendiendo al plumaje o color de la boca). El tamaño puede ayudar en casos extremos: **macho** con ala mayor de 56 mm; **hembra** con ala menor de 46 mm. Los **juveniles** no se pueden sexar utilizando el diseño del plumaje.



Buitrón. Periodo nupcial,. Determinación del sexo. Color del pico: arriba macho; abajo hembra.



Buitrón. Periodo nupcial,. Determinación del sexo. Color de la boca: izquierda macho; derecha hembra.



Buitrón. Periodo nupcial,. Determinación del sexo. Diseño del capirote: izquierda macho; derecha hembra.

EDAD

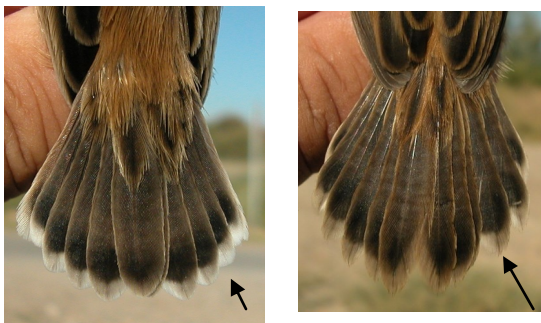
Pueden reconocerse hasta 3 tipos de edad:

Juvenil con plumaje nuevo; plumas de la cola, excepto el par central, con punta ocre claro.

1º año otoño/2º año primavera sólo en los ejemplares con muda parcial, que muestran diferencia entre las plumas de vuelo nuevas cambiadas y las **juveniles** retenidas gastadas. **CUIDADO:** si la muda **postjuvenil** ha sido completa, entonces las aves de **1º año** son indistinguibles de los **adultos** (aves tempranas pueden reproducirse desde finales de verano).

Adulto con plumaje sin límites de muda; plumas de la cola, excepto el par central, con punta blancuzca.

CUIDADO: después de la muda **prenupcial** en primavera, ambas clases de edad pueden mostrar límite de muda.



Buitrón. Determinación de la edad. Diseño de la punta de las plumas externas de la cola: izquierda adulto; derecha juvenil.

MUDA

Muda **postnupcial** completa, que suele estar terminada en octubre. La muda **postjuvenil** es muy variable: las aves tempranas suelen tenerla **completa**; en aves tardías o ejemplares de **1º año** que entran en celo a finales de verano suele ser **parcial**, reteniendo un número variable de primarias externas. Ambas clases de edad pueden tener una muda **prenupcial** parcial (sólo en algunos ejemplares) que abarca las plumas corporales, varias o todas las coberteras del ala, algunas terciarias, algunas secundarias internas y generalmente toda la cola, reteniendo a veces las plumas externas.

FENOLOGÍA

I	II	III	IV	V	VI	VII	VIII	IX	X	XI	XII

- Estival
- Residente
- Invernante
- En paso



Buitrón. Primavera. Adulto. Hembra (17-V).

12260 **Cisticola buitrón** (*Cisticola juncidis*)



Buitrón. Primavera. 2º año. Macho (18-V).



Buitrón. Primavera. 2º año. Hembra (01-IV).



Buitrón. Primavera. Juvenil (20-VII).



Buitrón. Primavera. Adulto. Diseño de la cabeza, color del iris y del pico: arriba macho (05-V); abajo hembra (17-V).



Buitrón. Primavera. Diseño de la cabeza, color del iris y del pico: arriba 2º año macho (18-V); centro 2º año hembra (01-IV); abajo juvenil (20-VII).



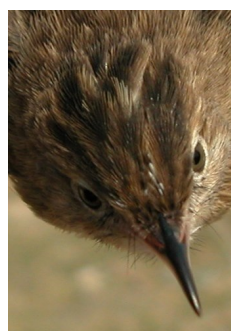
12260 Cisticola buitrón (*Cisticola juncidis*)



Buitrón. Primavera. Color de la boca: arriba izquierda macho (05-V); arriba derecha hembra (28-VI); izquierda juvenil (20-VII).



Buitrón. Primavera. Adulto. Diseño del capirote: izquierda macho (05-V); derecha hembra (17-V).



Buitrón. Primavera. Diseño del capirote: arriba izquierda 2º año macho (18-V); arriba derecha 2º año hembra (01-IV); izquierda juvenil (20-VII).



Buitrón. Primavera. Adulto. Diseño del pecho: izquierda macho (05-V); derecha hembra (17-V).



Buitrón. Primavera. Diseño del pecho: arriba izquierda 2º año macho (18-V); arriba derecha 2º año hembra (01-IV); izquierda juvenil (20-VII).

12260 **Cisticola buitrón** (*Cisticola juncidis*)



Buitrón. Primavera. Adulto. Diseño del dorso: izquierda macho (05-V); derecha hembra (17-V).



Buitrón. Primavera. Diseño del dorso: arriba izquierda 2º año macho (18-V); arriba derecha 2º año hembra (01-IV); izquierda juvenil (20-VII).



Buitrón. Primavera. Adulto. Diseño de la cola: izquierda macho (05-V); derecha hembra (17-V).



Buitrón. Primavera. Diseño de la cola: arriba izquierda 2º año macho (1 pluma juvenil retenida) (18-V); arriba derecha 2º año hembra (mudando toda la cola) (01-IV); izquierda juvenil (20-VII).



Buitrón. Primavera. Adulto. Macho: diseño del ala (05-V).

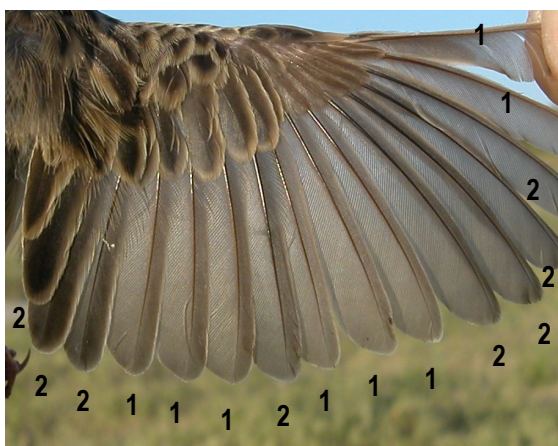
12260 Cisticola buitrón (*Cisticola juncidis*)



Buitrón. Primavera. Adulto. Hembra: diseño del ala (17-V).



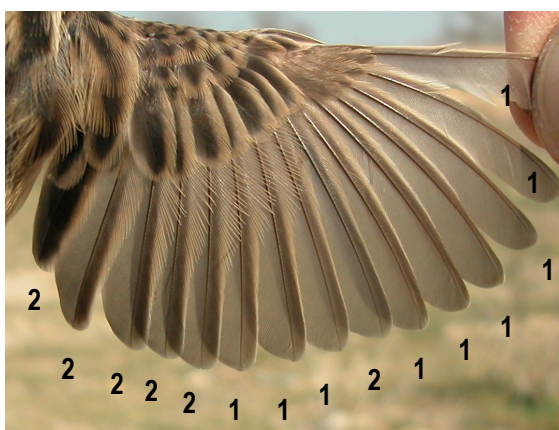
Buitrón. Primavera. Juvenil: diseño del ala (20-VII).



Buitrón. Primavera. 2º año. Macho: diseño del ala (1 pluma juvenil; 2 pluma postjuvenil) (18-V).



Buitrón. Otoño. Adulto (25-X).

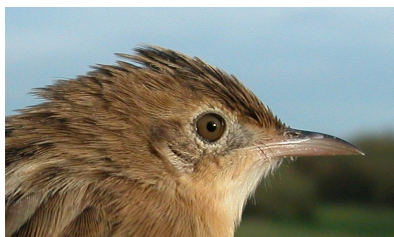


Buitrón. Primavera. 2º año. Hembra: diseño del ala (1 pluma juvenil; 2 pluma postjuvenil) (01-IV).



Buitrón. Otoño. 1º año (02-IX).

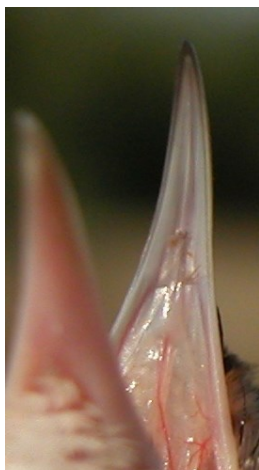
12260 **Cisticola buitrón** (*Cisticola juncidis*)



Buitrón. Otoño. Diseño de la cabeza y el pico: arriba adulto (25-X); abajo 1º año (02-IX).



Buitrón. Otoño. Diseño del pecho: izquierda adulto (25-X); derecha 1º año (02-IX).



Buitrón. Otoño. Diseño de la cabeza y el pico: izquierda adulto (25-X); derecha 1º año (02-IX).



Buitrón. Otoño. Diseño del dorso: izquierda adulto (25-X); derecha 1º año (02-IX).



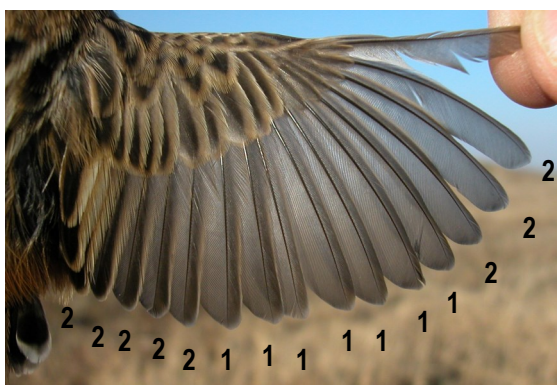
Buitrón. Otoño. Diseño del capirote: izquierda adulto (25-X); derecha 1º año (02-IX).



Buitrón. Otoño. Diseño de la cola: izquierda adulto (25-X); derecha 1º año (02-IX).



Buitrón. Otoño. Adulto/1º año con muda postjuvenil completa: diseño del ala (25-XII).



Buitrón. Otoño. 1º año con muda postjuvenil parcial: diseño del ala (1 pluma juvenil; 2 pluma postjuvenil) (06-XI).