

348 Zorzal charlo

Pon tu logo aquí



Zorzal charlo. Verano. Adulto (02-VII).

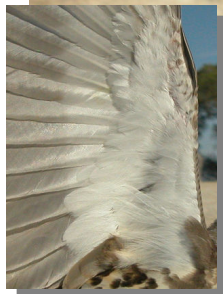
ZORZAL CHARLO (*Turdus viscivorus*)

IDENTIFICACIÓN

26-27 cm. Dorso pardo grisáceo; partes inferiores blanquecinas, fuertemente estriadas; alas pardas con plumas ribeteadas de gris; cola parda, con las plumas externas más claras; infracoberteras alares blancas.



Zorzal charlo. Diseño del ala, pecho, cola e infracoberteras del ala.



ESPECIES SIMILARES

El **zorzal común** es de menor tamaño y tiene las infracoberteras alares anaranjadas; el **zorzal alirrojo** tiene cejas claras e infracoberteras alares rojizas; el **zorzal real** tiene las infracoberteras del ala blancas, pero las cejas son claras y dorso gris.



Zorzal común



Zorzal alirrojo



Zorzal real

348 Zorzal charlo

Pon tu logo aquí

SEXO

Ambos sexos son de plumaje similar, no siendo posible su diferenciación.

EDAD

Pueden reconocerse 3 tipos de edad:

Juvenil con las plumas del dorso ampliamente moteadas de claro; coberteras del ala con estriado claro a lo largo del cañón; plumaje nuevo.

1º año otoño/2º año primavera con límite de muda entre las grandes coberteras internas cambiadas (de diferente color y más largas) y las juveniles retenidas; plumas de la cola puntiagudas. **CUIDADO:** la forma de la mancha clara de la punta de las grandes coberteras es muy variable en **adultos**.

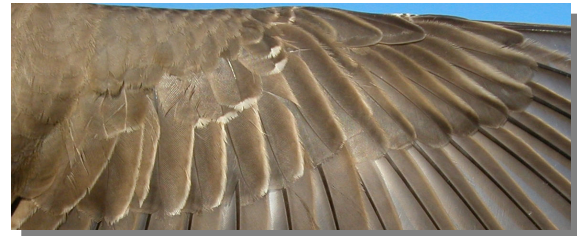
Adulto con las plumas del ala de la misma generación; plumas de la cola redondeadas en la punta.



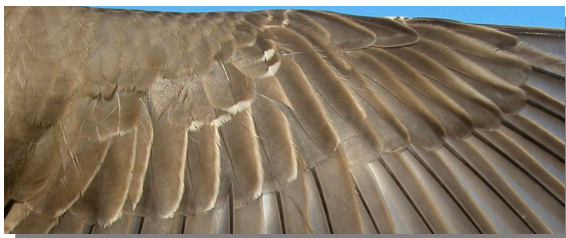
Zorzal charlo. Determinación de la edad. Diseño de la punta de las plumas de la cola: izquierda adulto; derecha 1º año



Zorzal charlo. Determinación de la edad. Diseño del dorso: izquierda adulto; derecha juvenil.



Zorzal charlo. Determinación de la edad. Límite de muda en coberteras del ala: arriba adulto; abajo 1º año



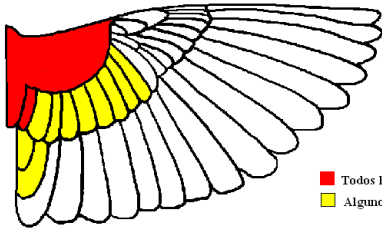
Zorzal charlo. Determinación de la edad. Diseño de coberteras del ala: arriba adulto; abajo juvenil.

MUDA

Muda **postnupcial** completa, generalmente terminada en octubre. La muda **postjuvenil** es parcial e incluye plumas corporales, pequeñas y medianas coberteras del ala y de ninguna a todas las grandes coberteras; algunos ejemplares extienden su muda a las dos terciarias más cortas; suele estar terminada en octubre.

348 Zorzal charlo

Pon tu logo aquí



■ Todos los ejemplares
■ Algunos ejemplares

Zorzal charlo. Extensión de la muda postjuvenil.

FENOLOGÍA

I	II	III	IV	V	VI	VII	VIII	IX	X	XI	XII

ESTATUS EN ARAGÓN

Es una especie ampliamente distribuida por todas las zonas boscosas de la Comunidad. A la población sedentaria local se le une en invierno un amplio contingente de aves europeas.



Zorzal charlo. Verano. Diseño de la cabeza: arriba adulto (02-VII); centro 2º año (02-VII); abajo juvenil (08-VI).



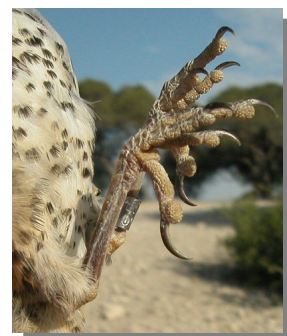
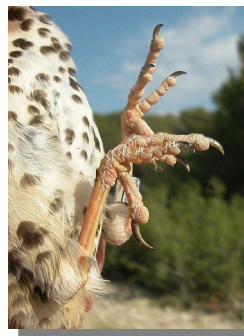
Zorzal charlo. Verano. 2º año (02-VII).



Zorzal charlo. Verano. Diseño del pecho: arriba izquierda adulto (02-VII); arriba derecha 2º año (02-VII); izquierda juvenil (08-VI).



Zorzal charlo. Verano. Juvenil (08-VI).



Zorzal charlo. Verano. Color de las patas: izquierda adulto (08-VI); derecha juvenil (08-VI).

348 Zorzal charlo

Pon tu logo aquí



Zorzal charlo. Diseño del flanco: arriba adulto (08-VI); abajo juvenil (08-VI).



Zorzal charlo. Verano Diseño de la pluma externa de la cola: izquierda adulto (08-VI); derecha juvenil (08-VI).



Zorzal charlo. Verano. Desgaste de la cola: arriba izquierda adulto (02-VII); arriba derecha 2º año (02-VII); izquierda juvenil (08-VI).



Zorzal charlo. Verano. Diseño del dorso: arriba izquierda adulto (02-VII); arriba derecha 2º año (02-VII); izquierda juvenil (08-VI).



Zorzal charlo. Verano. Adulto: diseño del ala (02-VII).

348 Zorzal charlo

Pon tu logo aquí



Zorzal charlo. Verano. 2º año: diseño del ala (02-VII).



Zorzal charlo. Otoño Diseño de la cabeza: arriba adulto (10-XI); abajo 1º año (02-XI).



Zorzal charlo. Verano. Juvenil: diseño del ala (08-VI).



Zorzal charlo. Otoño Diseño del pecho: izquierda adulto (10-XI); derecha 1º año (02-XI).



Zorzal charlo. Otoño. Adulto (10-XI).



Zorzal charlo. Otoño Diseño del dorso: izquierda adulto (10-XI); derecha 1º año (02-XI).



Zorzal charlo. Otoño. 1º año (02-XI).

348 Zorzal charlo

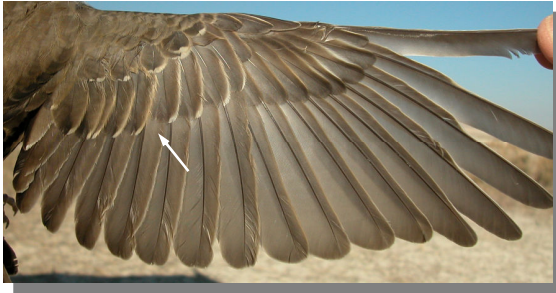
Pon tu logo aquí



Zorzal charlo. Otoño Diseño de la cola: izquierda adulto (10-XI); derecha 1º año (02-XI).



Zorzal charlo. Otoño Adulto: diseño del ala (10-XI).



Zorzal charlo. Otoño 1º año: diseño del ala (02-XI).