

**337 Collalba rubia**

Pon tu logo aquí

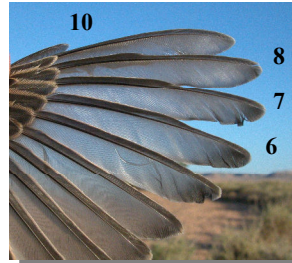


Collalba rubia. Primavera. Adulto. Macho (03-IV)

**COLLALBA RUBIA** (*Oenanthe hispanica*)

**IDENTIFICACIÓN**

14-15 cm. **Macho** en plumaje **nupcial** con dorso ocre rojizo; obispillo y coberteras caudales superiores blanco cremoso; alas negras; garganta y lados de la cabeza negros o negro sólo en los lados de la cabeza; partes inferiores blancas. **Hembra** de dorso pardo; obispillo blanco; alas pardas; partes inferiores ocreas. Ambos sexos tiene la cola con las plumas centrales negras y banda terminal oscura que se ensancha en los laterales; 10ª primaria igual o mayor que las coberteras primarias; 6ª a 8ª primarias emarginadas.

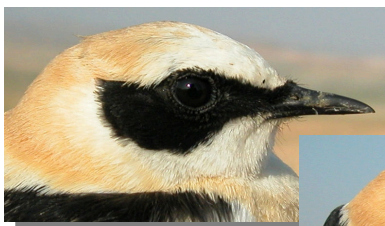


Collalba rubia. Hembra: diseño de la cabeza, dorso, fórmula ala y cola.



**ESPECIES SIMILARES**

Parecida a la **hembra** de la **collalba gris**, que tiene la banda negra de la cola más ancha en el centro y más estrecha en los laterales; la 10ª primaria suele ser menor que las coberteras primarias; tiene emarginadas de la 7ª a la 8ª primarias



Collalba rubia. Primavera. Macho: diseño de la cabeza y dorso.



Collalba gris. Hembra, fórmula alar y diseño de la cola.



# 337 Collalba rubia

Pon tu logo aquí

## SEXO

**Macho** con auriculares negras (las aves de 1<sup>a</sup> año con puntas rojizas) y dos formas: con garganta blanca o garganta negra; alas de color negro; infracoberteras alares negras; centro de las pequeñas coberteras siempre negruzcos. **Hembra** con alas de color pardo; infracoberteras alares pardo oscuro, generalmente con bordes blancos; centro de las pequeñas coberteras gris pardo.



Collalba rubia. Primavera. Determinación del sexo. Diseño de la cabeza: arriba macho; abajo hembra.



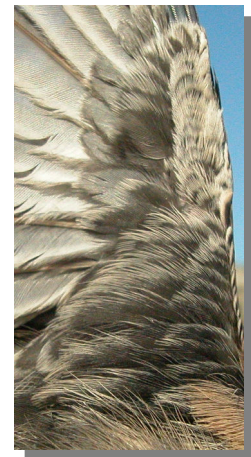
Collalba rubia. Primavera. Determinación del sexo. Diseño de coberteras del ala: arriba macho; abajo hembra.



Collalba rubia. Otoño. Adulto. Determinación del sexo. Diseño de la cabeza: arriba macho; abajo hembra.



Collalba rubia. Otoño. 1<sup>o</sup> año. Determinación del sexo. Diseño de la cabeza: arriba macho; abajo hembra.



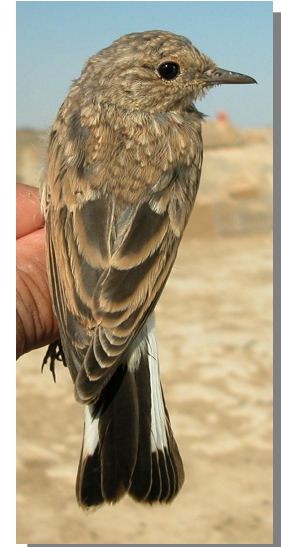
Collalba rubia. Otoño. Determinación del sexo. Diseño de infracoberteras del ala: izquierda macho; derecha hembra.

# 337 Collalba rubia

Pon tu logo aquí



Collalba rubia. Determinación de la edad. Diseño del pecho: izquierda adulto hembra; derecha juvenil.



Collalba rubia. Determinación de la edad. Diseño del dorso: izquierda adulto hembra; derecha juvenil.

Collalba rubia. Otoño. Adulto. Determinación del sexo. Diseño de coberteras del ala: arriba macho; abajo hembra.



Collalba rubia. Otoño. 1º año. Determinación del sexo. Diseño de coberteras del ala: arriba macho; abajo hembra.

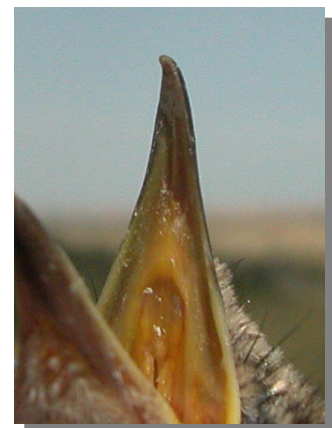
## EDAD

Pueden reconocerse 3 tipos de edad:

**Juvenil** con el plumaje nuevo; plumas corporales moteadas de blanco; interior de la mandíbula superior amarillento.

**1º año otoño/2º año primavera** con límite de muda en el ala, habitualmente entre las grandes coberteras internas mudadas más oscuras y las externas juveniles retenidas más claras, más evidente en el macho; algunos ejemplares mantienen todavía el interior amarillento de la mandíbula superior en su 2º año.

**Adulto** sin límites de muda en las plumas del ala; interior de la mandíbula superior oscuro.



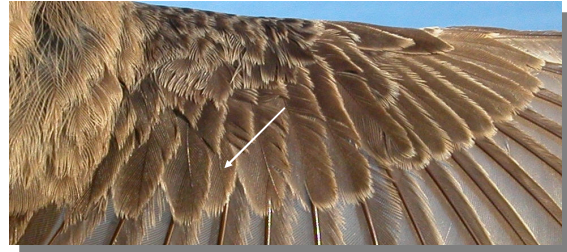
Collalba rubia. Determinación de la edad. Color del interior de la mandíbula superior: izquierda adulto; derecha juvenil.

**337 Collalba rubia**

Pon tu logo aquí



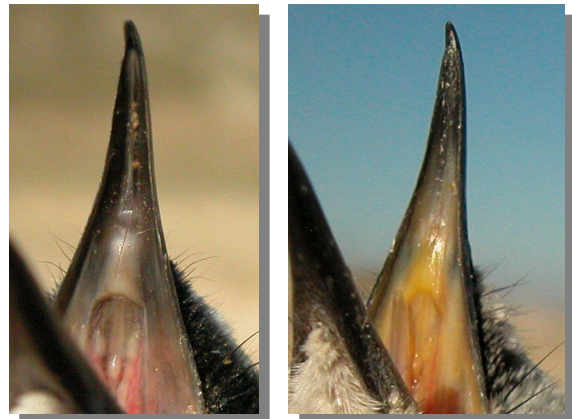
Collalba rubia. Primavera. Determinación de la edad. Color del interior de la mandíbula superior: izquierda adulto; derecha 2º año.



Collalba rubia. Primavera. Hembra. Determinación de la edad. Límite de muda en coberteras del ala: arriba adulto; abajo 2º año



Collalba rubia. Primavera. Determinación de la edad. Desgaste de las plumas de la cola: izquierda adulto; derecha 2º año.



Collalba rubia. Otoño. Determinación de la edad. Color del interior de la mandíbula superior: izquierda adulto; derecha 1º año.



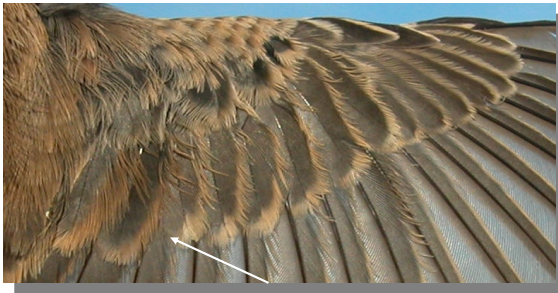
Collalba rubia. Primavera. Macho. Determinación de la edad. Límite de muda en coberteras del ala: arriba adulto; abajo 2º año



Collalba rubia. Otoño. Macho. Determinación de la edad. Límite de muda en coberteras del ala: arriba adulto; abajo 1º año

# 337 Collalba rubia

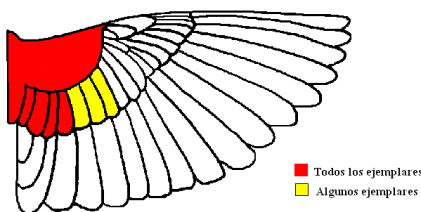
Pon tu logo aquí



Collalba rubia. Otoño. Hembra. Determinación de la edad. Límite de muda en coberteras del ala: arriba adulto; abajo 1º año

## MUDA

Muda **postnupcial** completa, que suele estar terminada en agosto. La muda **postjuvenil** es parcial e incluye plumas corporales, pequeñas y medianas coberteras alares y algunas grandes coberteras más internas; algunos ejemplares cambian terciarias internas y el álula más pequeña; habitualmente terminada en agosto. Ambos tipos de edad pueden tener una muda **pre-nupcial** limitada a plumas corporales.



Collalba rubia. Extensión de la muda postjuvenil.

## FENOLOGÍA

I	II	III	IV	V	VI	VII	VIII	IX	X	XI	XII

## ESTATUS EN ARAGÓN

Especie estival repartida por toda la Comunidad, faltando únicamente en las zonas montañosas del Pirineo.



Collalba rubia. Primavera. Adulto. Hembra (3-IV).



Collalba rubia. Primavera. 2º año. Macho (31-V).



Collalba rubia. Primavera. 2º año. Hembra (31-V).

**337 Collalba rubia**

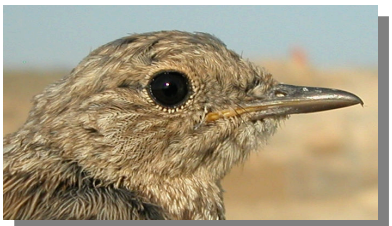
Pon tu logo aquí



Collalba rubia. Juvenil (08-VII)



Collalba rubia. Primavera. Diseño del pecho: arriba izquierda macho de garganta blanca (03-IV); arriba derecha macho de garganta negra (31-V); centro izquierda hembra (03-IV); abajo juvenil (08-VII).



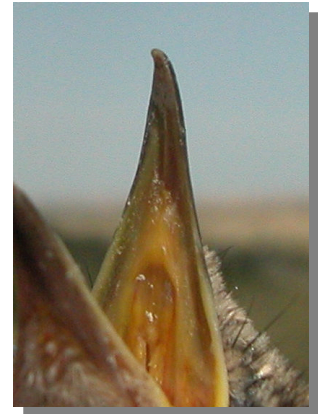
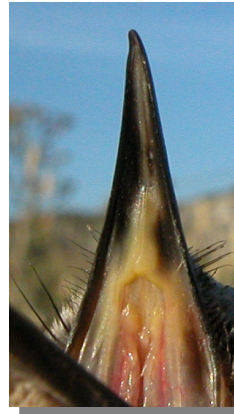
Collalba rubia. Primavera. Diseño de la cabeza. De arriba hacia abajo: macho de garganta blanca (03-IV); macho de garganta negra (31-V); hembra (03-IV); juvenil (08-VII).



Collalba rubia. Primavera. Adulto. Diseño del dorso: izquierda macho (03-IV); derecha hembra (03-IV).

**337 Collalba rubia**

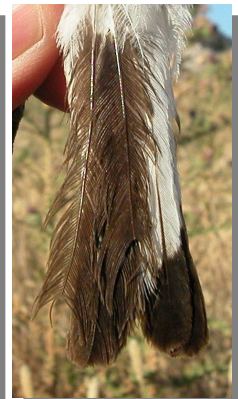
Pon tu logo aquí



Collalba rubia. Primavera. Color del interior de la mandíbula superior: izquierda 2º año hembra (31-V); derecha juvenil (24-VI).



Collalba rubia. Primavera. Diseño del dorso: arriba izquierda 2º año macho (31-V); arriba derecha 2º año hembra (30-V); izquierda juvenil (08-VII).



Collalba rubia. Primavera. Diseño de la cola: arriba izquierda 2º año macho (31-V); arriba derecha 2º año hembra (30-V); izquierda juvenil (08-VII).



Collalba rubia. Primavera. Adulto. Color del interior de la mandíbula superior: izquierda macho (31-V); derecha hembra (31-V).

# 337 Collalba rubia

Pon tu logo aquí



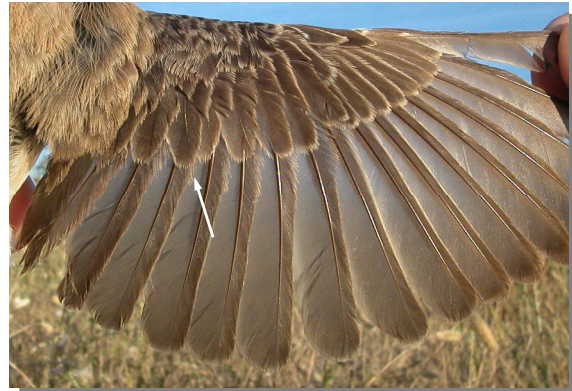
Collalba rubia. Primavera. Adulto. Diseño de la cola: izquierda macho (03-IV); derecha hembra (03-IV).



Collalba rubia. Primavera. 2º año. Macho: diseño del ala (31-V).



Collalba rubia. Primavera. Adulto. Macho: diseño del ala (03-IV).



Collalba rubia. Primavera. 2º año. Hembra: diseño del ala (30-V).



Collalba rubia. Primavera. Adulto. Hembra: diseño del ala (03-IV).



Collalba rubia. Primavera. Juvenil: diseño del ala (08-VII).



# 337 Collalba rubia

Pon tu logo aquí



Collalba rubia. Otoño. Adulto. Macho (20-VIII)



Collalba rubia. Otoño. 1º año. Macho de garganta blanca (31-VIII)



Collalba rubia. Otoño. Adulto. Hembra (20-VIII)



Collalba rubia. Otoño. 1º año. Hembra (20-VIII)



Collalba rubia. Otoño. 1º año. Macho de garganta negra (02-IX)



Collalba rubia. Otoño. Adulto. Diseño del pecho: arriba izquierda macho de garganta blanca (20-VIII); arriba derecha macho de garganta negra (12-VIII); izquierda hembra (20-VIII).

**337 Collalba rubia**

Pon tu logo aquí



Collalba rubia. Otoño. 1º año. Diseño del pecho: arriba izquierda macho de garganta blanca (31-VIII); arriba derecha macho de garganta negra (02-IX); izquierda hembra (20-VIII).



Collalba rubia. Otoño. 1º año. Diseño de la cabeza: arriba macho de garganta blanca (31-VIII); centro macho de garganta negra (02-IX); abajo hembra (20-VIII).



Collalba rubia. Otoño. Adulto. Diseño de la cabeza: arriba macho de garganta blanca (20-VIII); centro macho de garganta negra (12-VIII); abajo hembra (20-VIII).

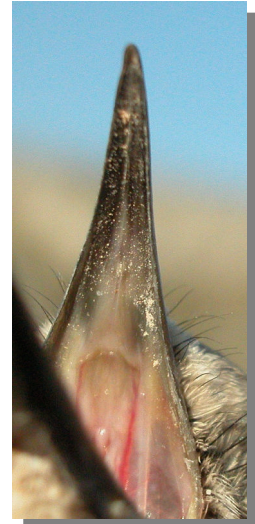
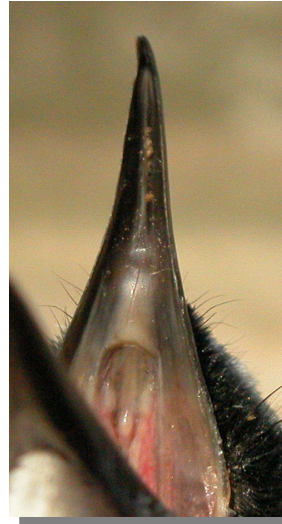
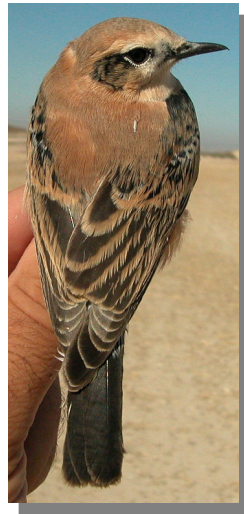


Collalba rubia. Otoño. Adulto. Diseño del dorso: izquierda macho (20-VIII); derecha hembra (12-VIII).



**337 Collalba rubia**

Pon tu logo aquí



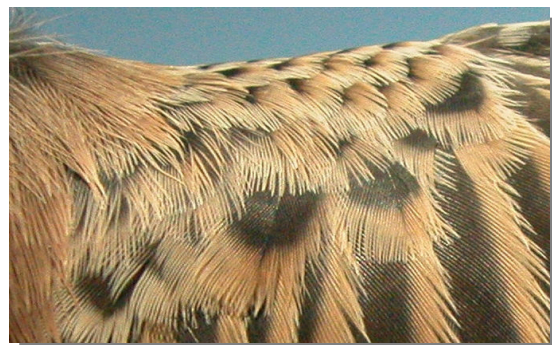
Collalba rubia. Otoño. 1º año. Diseño del dorso: arriba izquierda macho garganta negra (02-IX); arriba derecha macho garganta blanca (31-VIII); izquierda hembra (20-VIII).



Collalba rubia. Otoño. Color del interior de la mandíbula superior: arriba izquierda macho adulto (12-VIII); arriba derecha hembra adulta (12-VIII); izquierda 1º año (31-VIII).



Collalba rubia. Otoño. Desgaste de la cola: izquierda adulto (12-VIII); derecha 1º año (31-VIII).



Collalba rubia. Otoño. Adulto. Diseño de pequeñas coberteras: arriba macho (12-VIII); abajo hembra (12-VIII).

# 337 Collalba rubia

Pon tu logo aquí



Collalba rubia. Otoño. Adulto. Hembra: diseño del ala (12-VIII)



Collalba rubia. Otoño. 1º año. Diseño de pequeñas coberteras: arriba macho (31-VIII); abajo hembra (20-VIII).

Collalba rubia. Otoño. 1º año. Macho: diseño del ala (31-VIII)



Collalba rubia. Otoño. Diseño de axilares: izquierda macho (12-VIII); derecha hembra (12-VIII).



Collalba rubia. Otoño. 1º año. Hembra: diseño del ala (20-VIII)



Collalba rubia. Otoño. Adulto. Macho: diseño del ala (12-VIII)