

334 Tarabilla común

Pon tu logo aquí

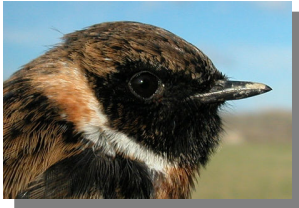


Tarabilla común. Verano. Adulto. Macho (11-VII).

TARABILLA COMÚN (*Saxicola rubicola*)

IDENTIFICACIÓN

13-15 cm. Cabeza y cuello negro en el **macho** y pardo en la **hembra**; ambos sexos con mancha blanca en el cuello y el ala. Los **juveniles** son pardos, muy parecidos a la **hembra** pero más claros.



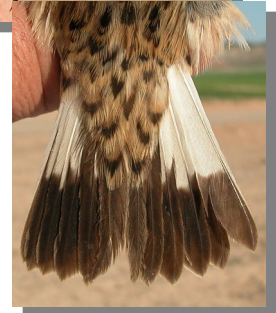
Tarabilla común. Adulto. Diseño de la cabeza de macho (arriba) y hembra (abajo), cola y obispillo.



Tarabilla común. Juvenil. Diseño de la cabeza, cola y obispillo

ESPECIES SIMILARES

El **macho** es inconfundible. La **hembra** es parecida a la **tarabilla norteña**, que tiene ceja blanca, mancha clara en la base de las plumas de la cola y moteado en las supracoberteras de la cola.



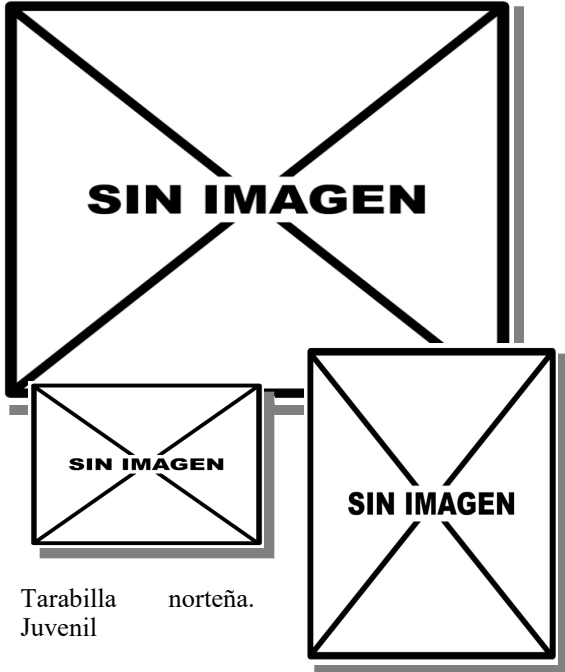
Tarabilla norteña. Macho



Tarabilla norteña. Hembra

334 Tarabilla común

Pon tu logo aquí



Tarabilla nortea.
Juvenil

SEXO

En aves **adultas**, **macho** con las partes superiores negras (cabeza, cuello, dorso); mancha del cuello blanco puro; obispillo con mancha blanca; 3 ó 4 grandes coberteras internas completamente blancas; cola oscura. La **hembra** es parda y carece de blanco en el obispillo; la mancha del cuello no es blanco puro; de 1 a 3 grandes coberteras internas completamente blancas; cola parda. Los **juveniles** se pueden sexar en casos extremos: **macho** con menos de 6 grandes coberteras externas marrones; grandes coberteras internas blanco puro; pecho de color herrumbre; cola y coberteras del ala oscuras. **Hembra** con más de 7 grandes coberteras externas marrones; grandes coberteras internas blanco-cremoso; pecho claro; cola y coberteras del ala pardas.



Tarabilla común. Determinación del sexo. Adulto. Diseño de la cabeza: arriba macho; abajo hembra.



Tarabilla común. Determinación del sexo. Adulto. Diseño del dorso: izquierda macho; derecha hembra.



Tarabilla común. Determinación del sexo. Adulto. Diseño del obispillo: izquierda macho; derecha hembra.



Tarabilla común. Determinación del sexo. Juvenil. Diseño de la cola: izquierda macho; derecha hembra.



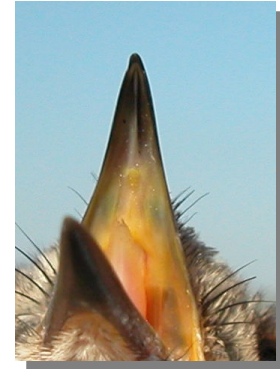
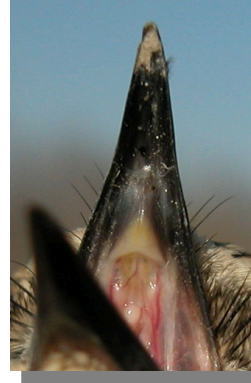
Tarabilla común. Determinación del sexo. Juvenil. Diseño del pecho: izquierda macho; derecha hembra.

334 Tarabilla común

Pon tu logo aquí



Tarabilla común. Determinación del sexo. Juvenil. Diseño de las grandes coberturas: arriba macho; abajo hembra.



Tarabilla común. Determinación de la edad. Color del interior de la mandíbula superior: izquierda adulto; derecha juvenil.

EDAD

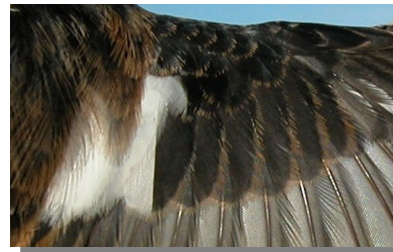
Pueden reconocerse 3 tipos de edad:

Juvenil con el plumaje nuevo; cabeza y dorso moteado de claro; interior de la mandíbula superior de color amarillento hasta octubre.

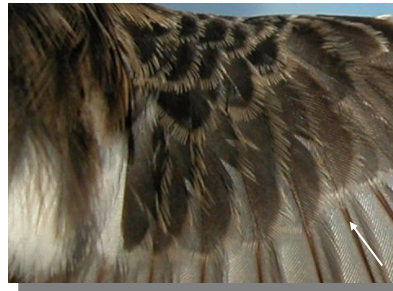
1º año otoño/2º año primavera con contraste entre las plumas del ala mudadas, que son más oscuras que las juveniles pardo claro retenidas (revisar límites de muda entre grandes coberturas, entre terciarias o entre terciarias y secundarias internas).

Adulto con plumaje uniforme sin límites de muda en las plumas del ala; plumas de la cola redondeadas; interior de la mandíbula superior oscuro.

CUIDADO: la gran cobertera interna próxima a las coberturas blancas tiene un diseño más oscuro dando la impresión de límite de muda.



Tarabilla común. Determinación de la edad. Límite de muda en grandes coberturas: arriba adulto; abajo 2º año.

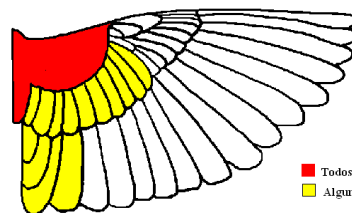


Tarabilla común. Determinación de la edad. Diseño de la cabeza: arriba adulto hembra; abajo juvenil.



MUDA

Muda **postnupcial** completa, que suele estar terminada a primeros de octubre. La muda **postjuvenil** es parcial e incluye plumas corporales, pequeñas, medianas y algunas grandes coberturas internas; algunos ejemplares extienden su muda a todas las grandes coberturas, alguna o todas las terciarias y algunas plumas de vuelo; suele estar terminada a primeros de octubre.



■ Todos los ejemplares
■ Algunos ejemplares

Tarabilla común. Extensión de la muda postjuvenil.

334 Tarabilla común

Pon tu logo aquí

FENOLOGÍA

I	II	III	IV	V	VI	VII	VIII	IX	X	XI	XII

ESTATUS EN ARAGÓN

Presente todo el año, con aporte de individuos europeos en invierno. Repartida por toda la comunidad evitando tanto la alta montaña como las áreas deforestadas de la Depresión del Ebro.



Tarabilla común. Verano. Adulto. Hembra (11-VII)



Tarabilla común. Verano. Juvenil. Macho (10-VII).



Tarabilla común. Verano. 2º año. Macho (22-V).



Tarabilla común. Verano. Juvenil. Hembra (30-VI).

334 Tarabilla común

Pon tu logo aquí



Tarabilla común. Verano. Adulto. Diseño de la cabeza: arriba macho (11-VII); abajo hembra (11-VII).



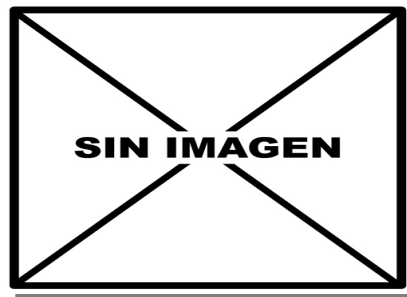
Tarabilla común. Verano. Adulto. Diseño del pecho: izquierda macho (11-VII); derecha hembra (11-VII).



Tarabilla común. Verano. 2º año. Diseño del pecho: izquierda macho (22-V); derecha hembra ().



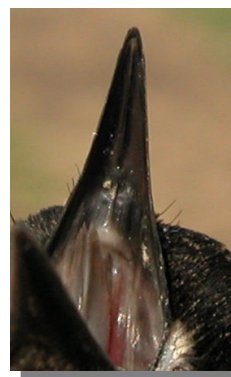
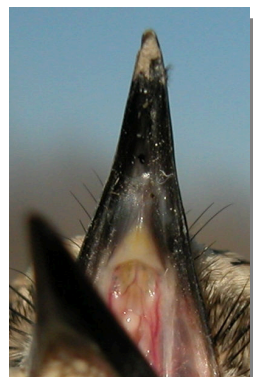
Tarabilla común. Verano. 2º año. Diseño de la cabeza: arriba macho (22-V); abajo hembra ().



Tarabilla común. Verano. Juvenil. Diseño del pecho: izquierda macho (10-VII); derecha hembra (30-VI).



Tarabilla común. Verano. Juvenil. Diseño de la cabeza: arriba macho (10-VII); abajo hembra (30-VI).



Tarabilla común. Verano. Color de la mandíbula superior: arriba izquierda adulto (23-III); arriba derecha 2º año (20-III); izquierda juvenil (30-VI).

334 Tarabilla común

Pon tu logo aquí



Tarabilla común. Verano. Adulto. Diseño de la cola y el obispillo: izquierda macho (11-VII); derecha hembra (11-VII).



Tarabilla común. Verano. Adulto. Diseño del dorso: izquierda macho (11-VII); derecha hembra (11-VII).



Tarabilla común. Verano. 2º año. Diseño de la cola y el obispillo: izquierda macho (22-V); derecha hembra ().



Tarabilla común. Verano. 2º año. Diseño del dorso: izquierda macho (22-V); derecha hembra ().



Tarabilla común. Verano. Juvenil. Diseño de la cola y el obispillo: izquierda macho (10-VII); derecha hembra (30-VI).

334 Tarabilla común

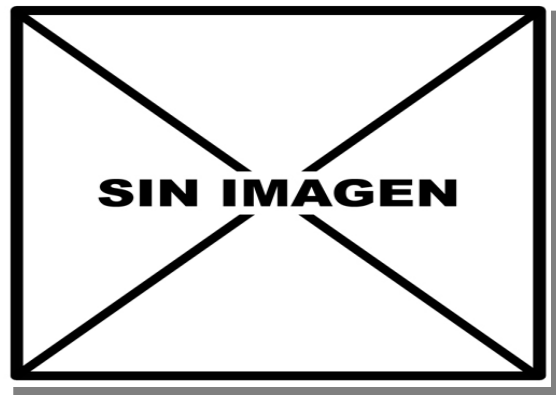
Pon tu logo aquí



Tarabilla común. Verano. Juvenil. Diseño del dorso: izquierda macho (10-VII); derecha hembra (30-VI).



Tarabilla común. Verano. 2º año. Macho: diseño del ala (22-V).



Tarabilla común. Verano. 2º año. Hembra: diseño del ala ().



Tarabilla común. Verano. Adulto. Macho: diseño del ala (11-VII).



Tarabilla común. Verano. Juvenil. Macho: diseño del ala(10-VII)



Tarabilla común. Verano. Adulto. Hembra: diseño del ala (11-VII).

334 Tarabilla común

Pon tu logo aquí



Tarabilla común. Verano. Juvenil. Hembra: diseño del ala (30-VI)



Tarabilla común. Invierno. 1º año. Macho (30-XII).



Tarabilla común. Invierno. Adulto. Macho (25-I)



Tarabilla común. Invierno. 1º año. Hembra (10-XII).



Tarabilla común. Invierno. Adulto. Hembra (15-II).



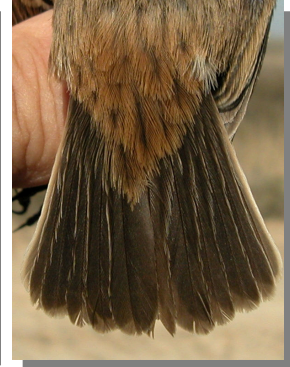
Tarabilla común. Invierno. Adulto. Diseño de la cabeza: arriba macho (25-I); abajo hembra (15-II).

334 Tarabilla común

Pon tu logo aquí



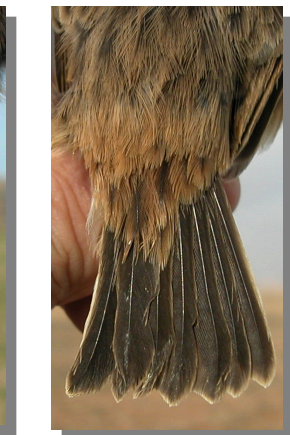
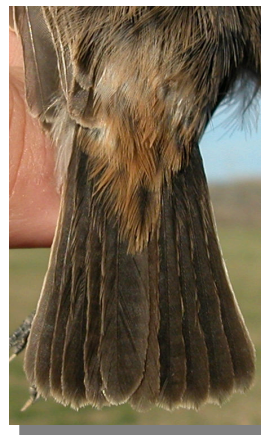
Tarabilla común. Invierno. 1º año. Diseño de la cabeza: arriba macho (30-XII); abajo hembra (10-XII).



Tarabilla común. Invierno. Adulto. Diseño del obispillo y cola: izquierda macho (25-I); derecha hembra (15-II).



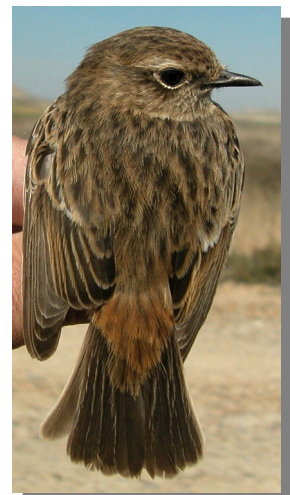
Tarabilla común. Invierno. Adulto. Diseño de la cabeza: izquierda macho (25-I); derecha hembra (15-II).



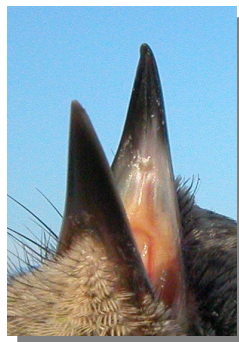
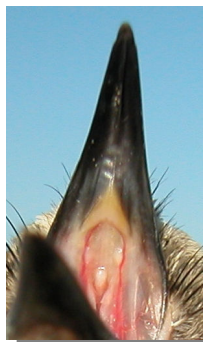
Tarabilla común. Invierno. 1º año. Diseño del obispillo y cola: izquierda macho (30-XII); derecha hembra (10-XII).



Tarabilla común. Invierno. 1º año. Diseño del pecho: izquierda macho (30-XII); derecha hembra (10-XII).



Tarabilla común. Invierno. Adulto. Diseño del dorso: izquierda macho (25-I); derecha hembra (15-II).



Tarabilla común. Invierno. Color de la mandíbula superior: izquierda adulto (15-II); derecha 1º año (08-X).

334 Tarabilla común

Pon tu logo aquí



Tarabilla común. Invierno. 1º año. Diseño del dorso: izquierda macho (30-XII); derecha hembra (08-X).



Tarabilla común. Invierno. 1º año. Macho: diseño del ala (30-XII).



Tarabilla común. Invierno. 1º año. Hembra: diseño del ala (con grandes coberteras y plumas de vuelo no mudadas) (10-XII).



Tarabilla común. Invierno. Adulto. Macho: diseño del ala (25-I)



Tarabilla común. Invierno. Adulto. Hembra: diseño del ala (15-II)