

333 Tarabilla norteña

Pon tu logo aquí

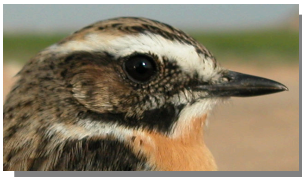


Tarabilla norteña. Primavera. Adulto. Macho (16-IV)

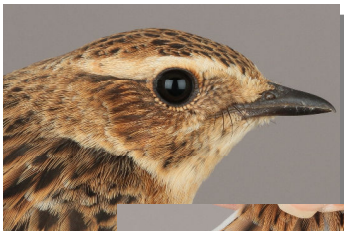
TARABILLA NORTEÑA (*Saxicola rubetra*)

IDENTIFICACIÓN

12-13 cm. Dorso de color pardo, moteado de oscuro; cabeza con ceja bien marcada, blanca en el **macho** nupcial, amarillenta en la **hembra**; ala parda, con blanco en las coberteras internas; cola oscura, con la base de color blanco.



Tarabilla norteña. Primavera. Adulto. Diseño de la cabeza de macho (arriba) y hembra (abajo) y cola.

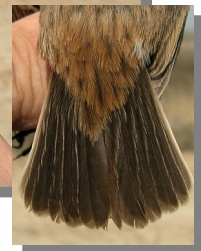


Tarabilla norteña. Juvenil. Diseño de la cabeza, y cola (Fotos: Ottenby Bird Observatory).



ESPECIES SIMILARES

Pueden confundirse con la **hembra** y **juveniles** de la **tarabilla común**, que carece de ceja blanca y sin mancha clara en la base de las plumas de la cola.



Tarabilla común. Hembra



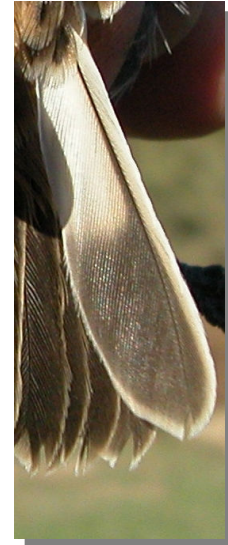
Tarabilla común. Juvenil

333 Tarabilla norteña

Pon tu logo aquí

SEXO

En plumaje **nupcial**, **macho** con auriculares pardo-negro; lista superciliar blanco puro; plumas de la cola con una separación nítida entre la base blanca y la punta oscura; sin moteado oscuro en el pecho; una o más coberteras medianas internas y una o dos grandes coberteras internas blanco puro. **Hembra** con auriculares pardas; lista superciliar blanco ante; plumas de la cola con una separación difusa entre la base blanca y la punta oscura; la mayoría de los ejemplares (pero no todos) con moteado oscuro en el pecho; coberteras medianas y grandes coberteras internas nunca completamente blancas, a menudo con borde o punta blanca. En **otoño**, ambos sexos con plumaje bastante similar pero pueden ser sexados en cualquier edad por el diseño de las grandes coberteras internas y cola: **macho** con una o unas pocas coberteras medianas internas completamente blancas (**CAUIDADO**: a veces solo con bordes blancos); 3-5 grandes coberteras internas con mucho blanco basalmente. **Hembra** con coberteras medianas internas nunca completamente blancas; grandes coberteras internas con poco blanco basalmente o sin blanco; diseño de la cola como en plumaje **nupcial**. (**CAUIDADO**: algunos ejemplares tienen diseños alares y de la cola intermedios y no se pueden sexar).



Tarabilla norteña. Determinación del sexo. Diseño de las plumas de la cola: izquierda macho; derecha hembra.



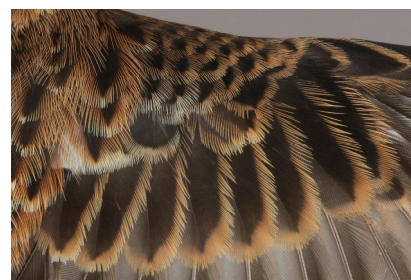
Tarabilla norteña. Primavera. Determinación del sexo. Diseño de la cabeza: arriba macho; abajo hembra.



Tarabilla norteña. Primavera. Determinación del sexo. Diseño del pecho: izquierda macho; derecha hembra.



Tarabilla norteña. Primavera. Determinación del sexo. Diseño de las coberteras del ala: arriba macho; abajo hembra.

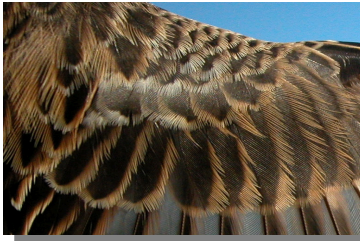
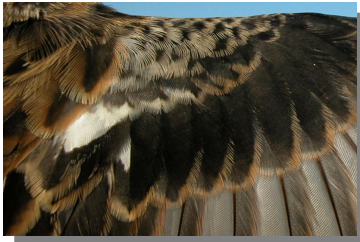


Tarabilla norteña. Juvenil. Determinación del sexo. Diseño de las coberteras del ala: arriba macho; abajo hembra (Fotos: Ottenby Bird Observatory)



333 Tarabilla norteña

Pon tu logo aquí



Tarabilla norteña. Otoño. Determinación del sexo. Diseño de las coberteras del ala: arriba macho; abajo hembra.

EDAD

Pueden reconocerse 5 tipos de edad:

Juveniles con el plumaje nuevo; interior de la mandíbula superior de color rosado o amarillento.

1º año otoño con límite de muda entre las grandes coberteras internas mudadas más oscuras y las más claras **juveniles** externas retenidas (**CUIDADO**: si ninguna gran cobertera ha sido cambiada, entonces el límite está entre las coberteras medianas); iris de color gris oscuro; interior de la mandíbula superior claro. **Macho** con medianas coberteras internas mudadas completamente blancas; grandes coberteras internas ante-blanco pero a veces limitado a una raya en el raquis. **Hembra** con medianas y grandes coberteras sin blanco o solo en la base.

Adulto en otoño sin límites de muda en el ala; color del iris marrón o marrón claro; interior de la mandíbula superior oscuro. **Macho** con una o más medianas coberteras internas completamente blancas. **Hembra** a veces con algunas medianas coberteras internas con algo de blanco pero no completamente blancas.

2º año primavera con plumas de vuelo desgastadas; iris todavía gris con solo un poco de marrón; algunos ejemplares mantienen el interior de la mandíbula superior claro; tanto **adulto** como **2º año** muestran dos generaciones de plumas en el ala debido a la muda **prenupcial**, pero en **machos de 2º año** el contraste entre las grandes coberteras internas mudadas y las externas y coberteras primarias no cambiadas es muy marcado (**CUIDADO**: en **hembras** este límite de muda es muy difícil de ver).

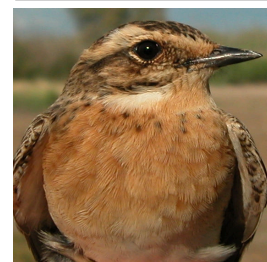
Adulto en primavera con plumas de vuelo ligeramente desgastadas; ambos sexos tienen límite de muda entre las grandes coberteras internas y las externas y coberteras primarias pero es solo ligero en **machos** y muy difícil de ver en **hembras**.

CUIDADO: en **primavera**, la datación de la edad en **hembras** es a veces imposible.

EDAD

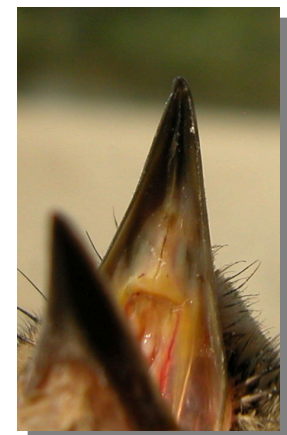
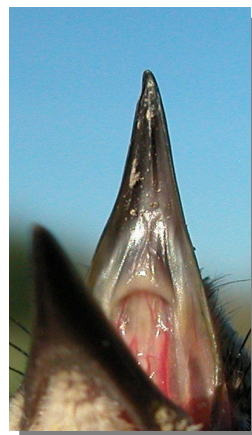
Adulto en **primavera** con plumas de vuelo ligeramente desgastadas; ambos sexos tienen límite de muda entre las grandes coberteras internas y las externas y coberteras primarias pero es solo ligero en **machos** y muy difícil de ver en **hembras**; coberteras primarias en **machos** con mancha blanca en la base amplia.

CUIDADO: en **primavera**, la datación de la edad en **hembras** es a veces imposible.



Tarabilla norteña. Determinación de la edad. Diseño de la cabeza: arriba adulto hembra; abajo juvenil (Foto: Ottenby Bird Observatory).

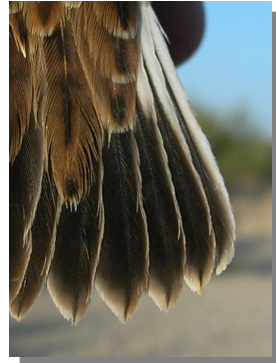
Tarabilla norteña. Determinación de la edad. Diseño del pecho: izquierda adulto hembra; derecha juvenil (Foto: Ottenby Bird Observatory).



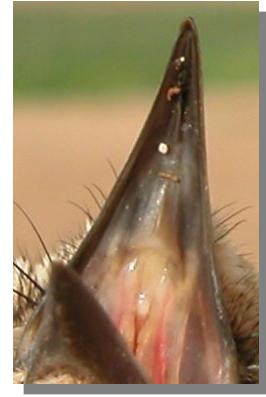
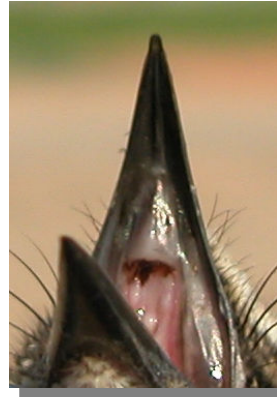
Tarabilla norteña. Otoño. Determinación de la edad. Color del interior de la mandíbula superior: izquierda adulto; derecha 1º año.

333 Tarabilla norteña

Pon tu logo aquí



Tarabilla norteña. Otoño. Determinación de la edad. Diseño de la punta de las plumas de la cola: izquierda adulto; derecha 1º año.



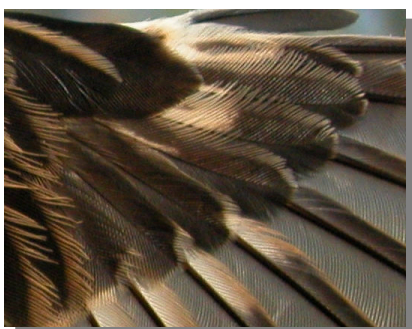
Tarabilla norteña. Primavera. Determinación de la edad. Color del interior de la mandíbula superior: izquierda adulto; derecha 2º año.



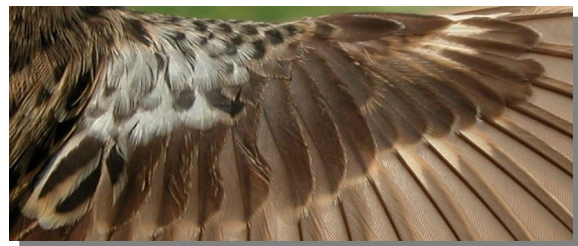
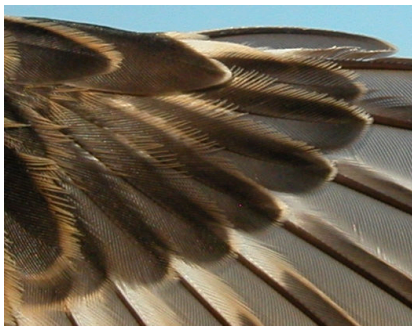
Tarabilla norteña. Otoño. Macho. Determinación de la edad. Diseño de coberteras primarias: arriba adulto; abajo 1º año.



Tarabilla norteña. Primavera. Macho. Determinación de la edad. Diseño de las coberteras del ala: arriba adulto; abajo 2º año.



Tarabilla norteña. Otoño. Hembra. Determinación de la edad. Diseño de coberteras primarias: arriba adulto; abajo 1º año.



Tarabilla norteña. Primavera. Hembra. Determinación de la edad. Diseño de las coberteras del ala: arriba adulto; abajo 2º año.

333 Tarabilla nortea

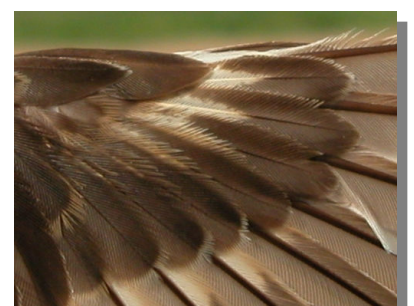
Pon tu logo aquí



Tarabilla nortea. Primavera. Macho. Determinación de la edad. Diseño de coberteras primarias: arriba adulto; abajo 2º año.

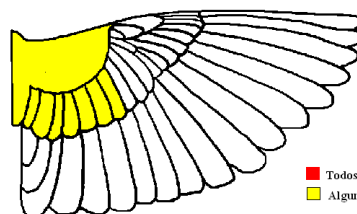


Tarabilla nortea. Primavera. Hembra. Determinación de la edad. Diseño de coberteras primarias: arriba adulto; abajo 2º año.



MUDA

Muda **postnupcial** completa, habitualmente terminada en septiembre antes de la migración. Muda **postjuvenil** parcial muy variable que incluye plumas corporales, todas o parte de las pequeñas coberteras, todas o parte de coberteras medianas, de ninguna hasta 7 grandes coberteras internas y, excepcionalmente, algunas plumas de la cola; generalmente terminada en septiembre. Ambos tipos de edad tienen una muda **prenupcial** que abarca plumas corporales, pequeñas y medianas coberteras y, frecuentemente, algunas grandes coberteras internas.



Tarabilla nortea. Extensión de la muda postjuvenil.

FENOLOGÍA

I	II	III	IV	V	VI	VII	VIII	IX	X	XI	XII

ESTATUS EN ARAGÓN

Especie estival, con reproducción muy escasa en el Pirineo central y oriental; en paso más común por la Comunidad aunque irregularmente repartida.



Tarabilla nortea. Primavera. Adulto. Hembra (16-IV)

333 Tarabilla norteña

Pon tu logo aquí



Tarabilla norteña. Primavera. 2º año. Macho (16-IV)



Tarabilla norteña. Primavera. Hembra. Juvenil (04-VIII) (Foto: Ottenby Bird Observatory).



Tarabilla norteña. Primavera. 2º año. Hembra (16-IV)



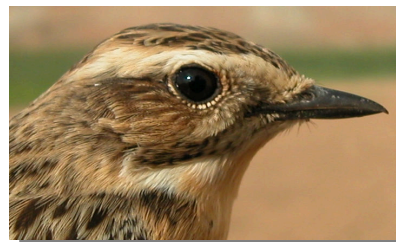
Tarabilla norteña. Primavera. Adulto. Diseño de la cabeza: arriba macho (16-IV); abajo hembra (16-IV).



Tarabilla norteña. Primavera. Macho. Juvenil (30-VII) (Foto: Ottenby Bird Observatory).



Tarabilla norteña. Primavera. 2º año. Diseño de la cabeza: arriba macho (16-IV); abajo hembra (16-IV).



333 Tarabilla norteña

Pon tu logo aquí



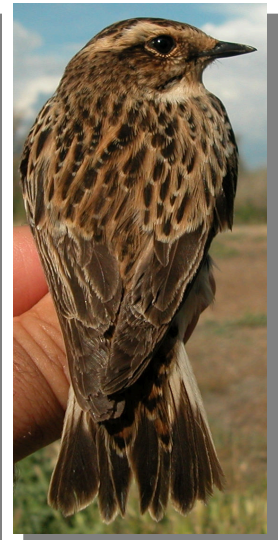
Tarabilla norteña. Primavera. Juvenil. Diseño de la cabeza: arriba macho (30-VII) (Foto: Ottenby Bird Observatory); abajo hembra (04-VIII) (Foto: Ottenby Bird Observatory).



Tarabilla norteña. Primavera. Juvenil. Diseño del pecho: izquierda macho (30-VII) (Foto: Ottenby Bird Observatory); derecha hembra (04-VIII) (Foto: Ottenby Bird Observatory).



Tarabilla norteña. Primavera. Adulto. Diseño del pecho: izquierda macho (16-IV); derecha hembra (16-IV).



Tarabilla norteña. Primavera. Adulto. Diseño del dorso: izquierda macho (16-IV); derecha hembra (16-IV).



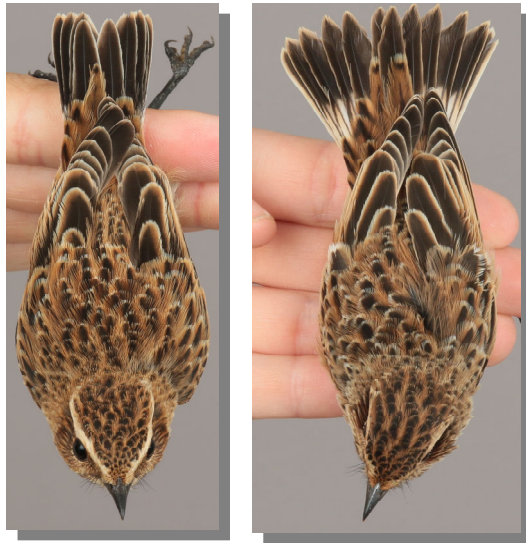
Tarabilla norteña. Primavera. 2º año. Diseño del pecho: izquierda macho (16-IV); derecha hembra (16-IV).



Tarabilla norteña. Primavera. 2º año. Diseño del dorso: izquierda macho (16-IV); derecha hembra (16-IV).

333 Tarabilla norteña

Pon tu logo aquí



Tarabilla norteña. Primavera. Juvenil. Diseño del dorso: izquierda macho (30-VII) (Foto: Ottenby Bird Observatory); derecha hembra (04-VIII) (Foto: Ottenby Bird Observatory).



Tarabilla norteña. Primavera. Juvenil. Macho: diseño de la cola (30-VII) (Foto: Ottenby Bird Observatory).



Tarabilla norteña. Primavera. Juvenil. Hembra: diseño de la cola (04-VIII) (Foto: Ottenby Bird Observatory).



Tarabilla norteña. Primavera. Adulto. Diseño de la cola: izquierda macho (16-IV); derecha hembra (16-IV).



Tarabilla norteña. Primavera. Adulto. Color del interior de la mandíbula superior: izquierda macho (16-IV); derecha hembra (16-IV).



Tarabilla norteña. Primavera. 2º año. Diseño de la cola: izquierda macho (16-IV); derecha hembra (16-IV).



Tarabilla norteña. Primavera. 2º año. Color del interior de la mandíbula superior: izquierda macho (16-IV); derecha hembra (16-IV).

333 Tarabilla nortea

Pon tu logo aquí

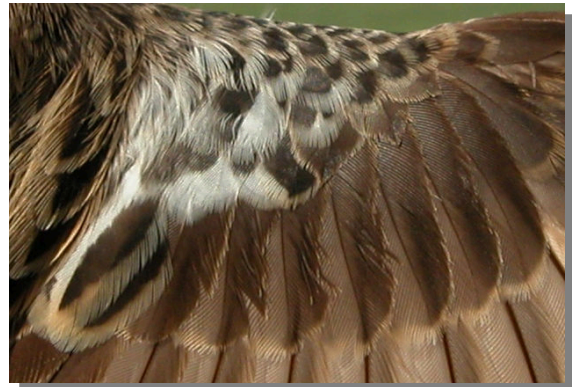


Tarabilla nortea. Primavera. Juvenil. Color del interior de la mandíbula superior: izquierda macho (); derecha hembra ().

Tarabilla nortea. Primavera. 2º año. Macho: diseño de las coberteras del ala (16-IV).



Tarabilla nortea. Primavera. Adulto. Macho: diseño de las coberteras del ala (16-IV).



Tarabilla nortea. Primavera. 2º año. Hembra: diseño de las coberteras del ala (16-IV).



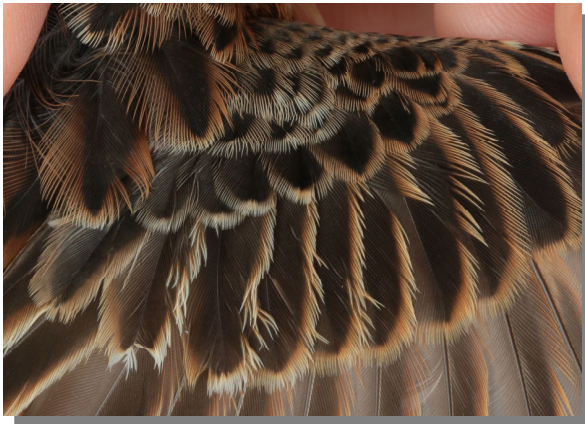
Tarabilla nortea. Primavera. Adulto. Hembra: diseño de las coberteras del ala (16-IV).



Tarabilla nortea. Primavera. Juvenil. Macho: diseño de las coberteras del ala (30-VII) (Foto: Ottenby Bird Observatory).

333 Tarabilla norteña

Pon tu logo aquí



Tarabilla norteña. Primavera. Juvenil. Hembra: diseño de las coberteras del ala (04-VIII) (Foto: Ottenby Bird Observatory).



Tarabilla norteña. Primavera. Adulto. Macho: diseño de coberteras primarias (16-IV).



Tarabilla norteña. Primavera. Adulto. Hembra: diseño de coberteras primarias (16-IV).



Tarabilla norteña. Primavera. 2º año. Macho: diseño de coberteras primarias (16-IV).



Tarabilla norteña. Primavera. 2º año. Hembra: diseño de coberteras primarias (16-IV).



Tarabilla norteña. Primavera. Juvenil. Macho: diseño de coberteras primarias (30-VII) (Foto: Ottenby Bird Observatory).

333 Tarabilla norteña

Pon tu logo aquí



Tarabilla norteña. Primavera. Juvenil. Hembra: diseño de coberteras primarias (04-VIII) (Foto: Ottenby Bird Observatory).



Tarabilla norteña. Primavera. Adulto. Macho: diseño del ala (16-IV).



Tarabilla norteña. Primavera. Adulto. Hembra: diseño del ala (16-IV).



Tarabilla norteña. Primavera. 2º año. Macho: diseño del ala (16-IV).



Tarabilla norteña. Primavera. 2º año. Hembra: diseño del ala (16-IV).



Tarabilla norteña. Primavera. Juvenil. Macho: diseño del ala (30-VII) (Foto: Ottenby Bird Observatory).



Tarabilla norteña. Primavera. Juvenil. Hembra: diseño del ala (04-VIII) (Foto: Ottenby Bird Observatory).

333 Tarabilla norteña

Pon tu logo aquí



Tarabilla norteña. Otoño. Adulto. Macho (10-IX).



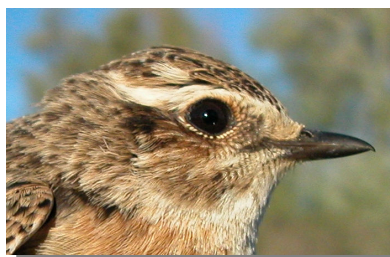
Tarabilla norteña. Otoño. 1º año. Hembra (09-IX).



Tarabilla norteña. Otoño. Adulto. Hembra (24-IX).



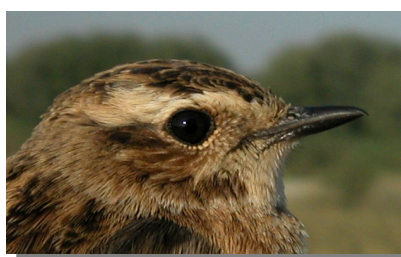
Tarabilla norteña. Otoño. Adulto. Diseño de la cabeza: arriba macho (10-IX); abajo hembra (24-IX).



Tarabilla norteña. Otoño. 1º año. Macho (12-IX).

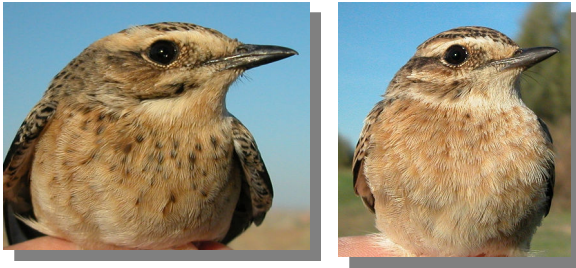


Tarabilla norteña. Otoño. 1º año. Diseño de la cabeza: arriba macho (12-IX); abajo hembra (09-IX).



333 Tarabilla norteña

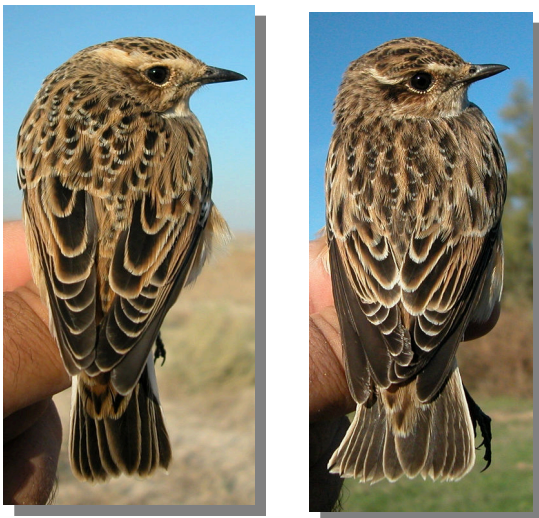
Pon tu logo aquí



Tarabilla norteña. Otoño. Adulto. Diseño del pecho: izquierda macho (10-IX); derecha hembra (24-IX).



Tarabilla norteña. Otoño. 1º año. Diseño del pecho: izquierda macho (12-IX); derecha hembra (09-IX).



Tarabilla norteña. Otoño. Adulto. Diseño del dorso: izquierda macho (10-IX); derecha hembra (24-IX).



Tarabilla norteña. Otoño. 1º año. Diseño del dorso: izquierda macho (12-IX); derecha hembra (09-IX).



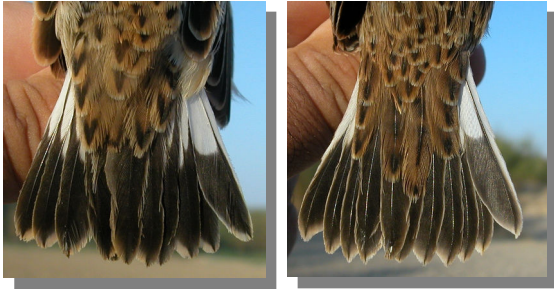
Tarabilla norteña. Otoño. Color del interior de la mandíbula superior: izquierda adulto (24-IX); derecha 1º año (09-IX).



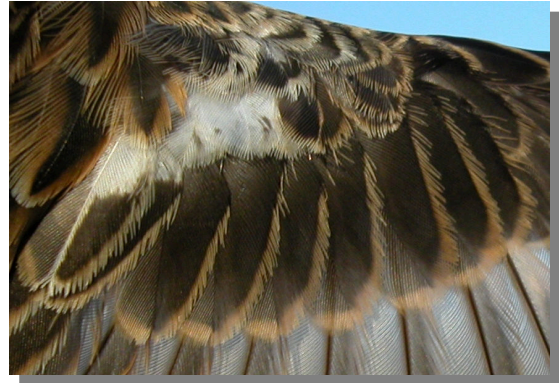
Tarabilla norteña. Otoño. Adulto. Diseño de las plumas de la cola: izquierda macho (10-IX); derecha hembra (24-IX).

333 Tarabilla nortea

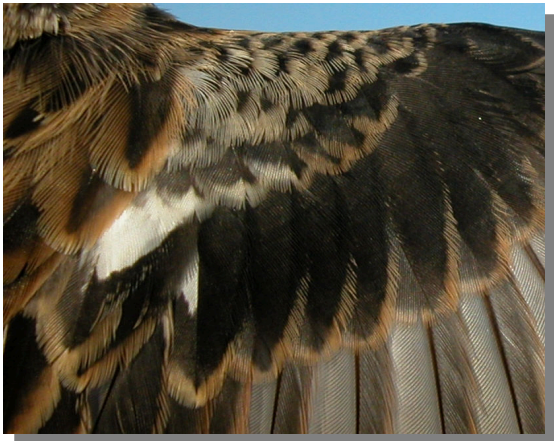
Pon tu logo aquí



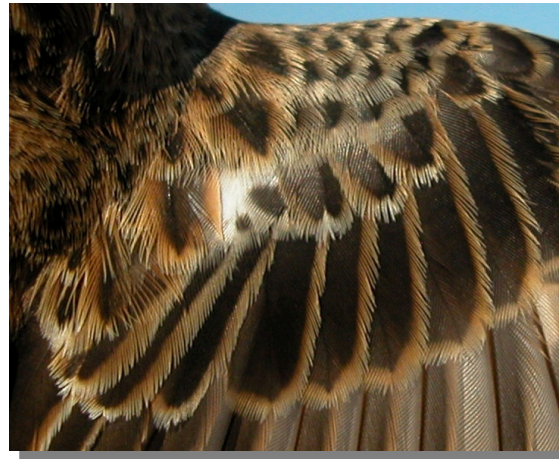
Tarabilla nortea. Otoño. 1º año. Diseño de las plumas de la cola: izquierda macho (12-IX); derecha hembra (09-IX).



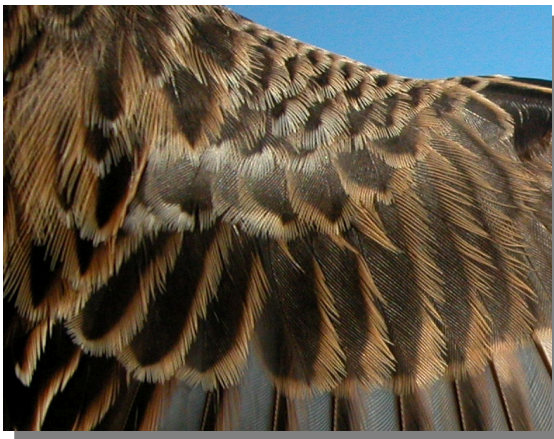
Tarabilla nortea. Otoño. 1º año. Macho: diseño de las coberteras del ala (12-IX).



Tarabilla nortea. Otoño. Adulto. Macho: diseño de las coberteras del ala (10-IX).



Tarabilla nortea. Otoño. 1º año. Hembra: diseño de las coberteras del ala (09-IX).



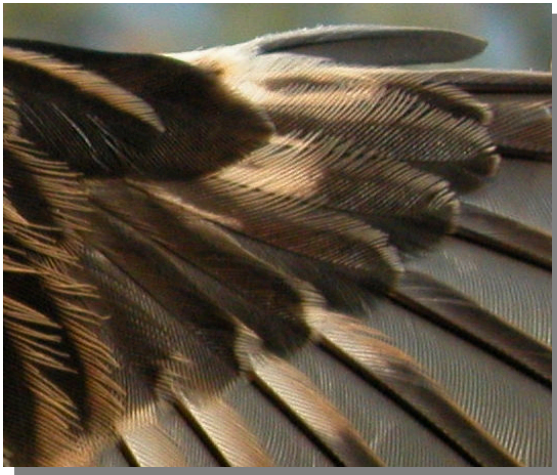
Tarabilla nortea. Otoño. Adulto. Hembra: diseño de las coberteras del ala (24-IX).



Tarabilla nortea. Otoño. Adulto. Macho: diseño de coberteras primarias (10-IX).

333 Tarabilla norteña

Pon tu logo aquí



Tarabilla norteña. Otoño. Adulto. Hembra: diseño de coberteras primarias (24-IX).



Tarabilla norteña. Otoño. 1º año. Macho: diseño de coberteras primarias (12-IX).



Tarabilla norteña. Otoño. 1º año. Hembra: diseño de coberteras primarias (09-IX).



Tarabilla norteña. Otoño. Adulto. Macho: diseño del ala (10-IX)



Tarabilla norteña. Otoño. Adulto. Hembra: diseño del ala (24-IX)



Tarabilla norteña. Otoño. 1º año. Macho: diseño del ala (12-IX).



Tarabilla norteña. Otoño. 1º año. Hembra: diseño del ala (09-IX).