

327 Petirrojo europeo

Pon tu logo aquí

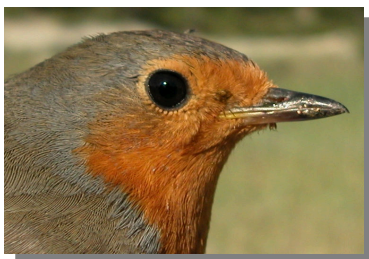


Petirrojo. Primavera. Adulto (27-V).

PETIRROJO EUROPEO (*Erithacus rubecula*)

IDENTIFICACIÓN

13-14 cm. El **adulto** tiene el pecho, garganta y frente anaranjados; abdomen blanco y dorso pardo. El **juvenil** es pardo con manchas ocre por encima y ocre con orlas pardas por debajo, sin pecho de color anaranjado.



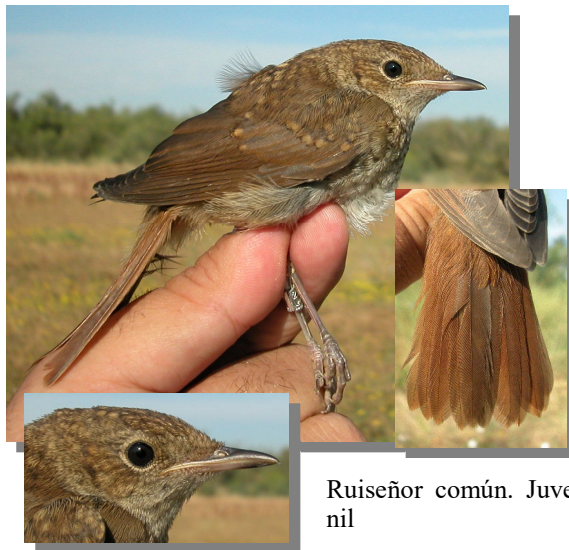
Petirrojo. Adulto: diseño de la cabeza.



Petirrojo. Juvenil: diseño de la cabeza y cola.

ESPECIES SIMILARES

El **adulto** no tiene riesgo de confusión con ninguna otra especie. El **juvenil** es muy parecido al joven de **ruiseñor común** pero esta especie es de tamaño algo mayor y tiene la cola rojiza.



Ruiseñor común. Juvenil

SEXO

Ambos sexos son de plumaje similar, no siendo posible su diferenciación.

EDAD

Pueden reconocerse 3 tipos de edad:

Juvenil con plumaje moteado y sin pecho anaranjado.

1º año otoño/2º año primavera con límite de muda entre las grandes coberteras externas **juveniles** retenidas, con borde marrón y habitualmente con grandes manchas claras, y las mudadas internas, con borde oliva y generalmente sin mancha clara; plumas de la cola puntiagudas; hasta el invierno con el interior de la mandíbula superior de color amarillo o gris amarillento.

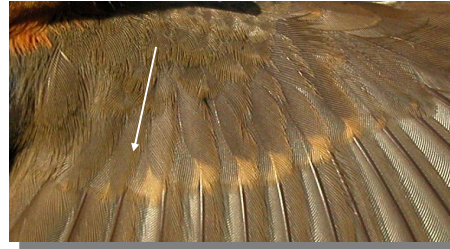
Adulto sin límite de muda en las alas; plumas de la cola redondeadas; interior de la mandíbula superior oscuro; generalmente con las grandes coberteras sin manchas, con los bordes de color oliva. **CUIDADO:** algunos **adultos** tienen puntas claras en las grandes coberteras, que suelen ser más pequeñas y redondeadas que en los **juveniles**.

327 Petirrojo europeo

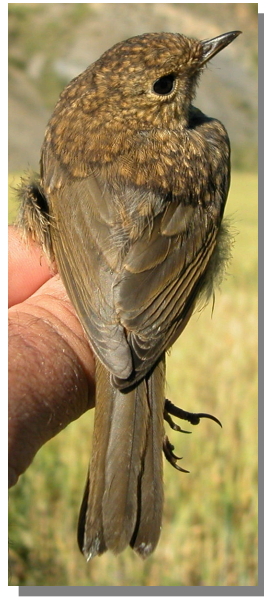
Pon tu logo aquí



Petirrojo. Determinación de la edad. Diseño del pecho: izquierda adulto; derecha juvenil.



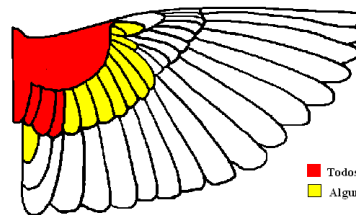
Petirrojo. Determinación de la edad. Límite de muda en grandes coberteras: arriba adulto; abajo 1º año.



Petirrojo. Determinación de la edad. Diseño del dorso: izquierda adulto; derecha juvenil.

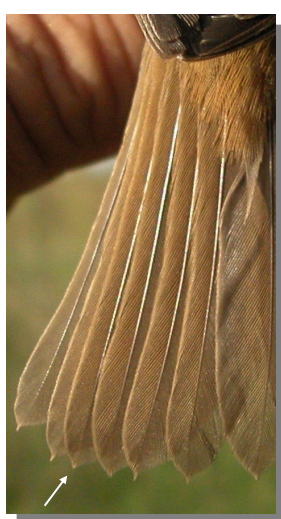
MUDA

Muda **postnupcial** completa, que suele estar terminada hacia finales de septiembre. La muda **postjuvenil** es parcial incluyendo plumas corporales, pequeñas y medianas coberteras del ala y las grandes coberteras más internas; algunos ejemplares extienden su muda a todas las grandes coberteras y algunas terciarias; completan la muda entre agosto y septiembre.



Petirrojo. Extensión de la muda postjuvenil.

■ Todos los ejemplares
■ Algunos ejemplares



Petirrojo. Determinación de la edad. Diseño de la punta de las plumas de la cola: izquierda adulto; derecha 1º año.

FENOLOGÍA

I	II	III	IV	V	VI	VII	VIII	IX	X	XI	XII

ESTATUS EN ARAGÓN

Presente todo el año; está ampliamente distribuida como reproductora por toda la Comunidad, faltando sólo en las áreas deforestadas del Valle del Ebro.

327 Petirrojo europeo

Pon tu logo aquí



Petirrojo. Primavera. 2º año (27-V).



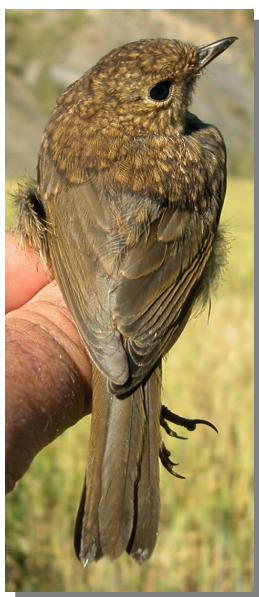
Petirrojo. Primavera. Diseño del pecho: arriba izquierda adulto (27-V); arriba derecha 2º año (27-V); izquierda juvenil (13-VII).



Petirrojo. Primavera. Juvenil (13-VII).



Petirrojo. Primavera. Diseño de la cabeza: arriba adulto (27-V); centro 2º año (27-V); abajo juvenil (13-VII).



Petirrojo. Primavera. Diseño del dorso: arriba izquierda adulto (27-V); arriba derecha 2º año (27-V); izquierda juvenil (13-VII).

327 Petirrojo europeo

Pon tu logo aquí



Petirrojo. Primavera. Diseño de la cola: arriba izquierda adulto (27-V); arriba derecha 2º año (27-V); izquierda juvenil (13-VII).



Petirrojo. Primavera. Juvenil: diseño del ala (13-VII).



Petirrojo. Otoño. Adulto (14-X).



Petirrojo. Primavera. Adulto: diseño del ala (27-V).



Petirrojo. Otoño. 1º año (01-X).



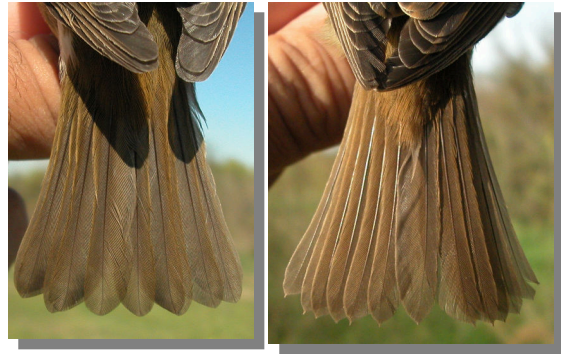
Petirrojo. Primavera. 2º año: diseño del ala (27-V).

327 Petirrojo europeo

Pon tu logo aquí



Petirrojo. Otoño. Diseño de la cabeza: arriba adulto (14-X); abajo 1º año (02-X).



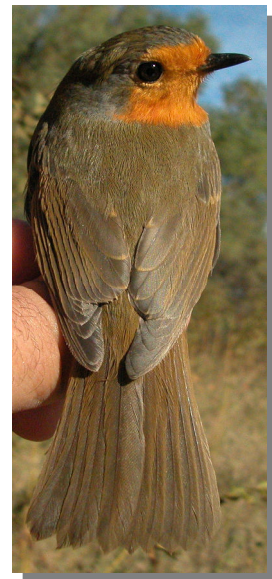
Petirrojo. Otoño. Diseño de la cola: izquierda adulto (13-X); derecha 1º año (02-X)



Petirrojo. Otoño. Diseño del pecho: izquierda adulto (13-X); derecha 1º año (02-X)



Petirrojo. Otoño. Adulto: diseño del ala sin pintas en grandes coberteras (14-X).



Petirrojo. Otoño. Diseño del dorso: izquierda adulto (13-X); derecha 1º año (02-X)



Petirrojo. Otoño. Adulto: diseño del ala con pintas en grandes coberteras (10-XI).

327 Petirrojo europeo

Pon tu logo aquí



Petirrojo. Otoño. 1º año: diseño del ala con plumas nuevas sin pintas (29-IX).



Petirrojo. Otoño. 1º año: diseño del ala con plumas nuevas con pintas (01-XI).