

323 Chochín común

Pon tu logo aquí

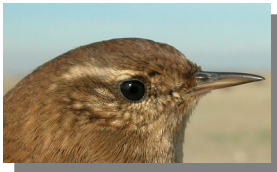


Chochín. Adulto (10-XI).

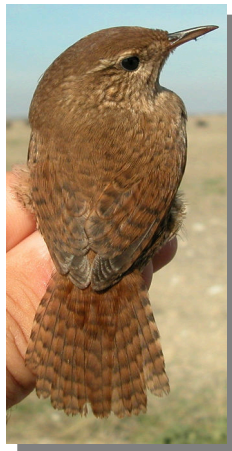
CHOCHÍN COMÚN (*Troglodytes troglodytes*)

IDENTIFICACIÓN

9-10 cm. Plumaje pardo y formas rechonchas; dorso con barreado transversal; partes inferiores ocre; cola corta y barrada.



Chochín. Diseño de cabeza y dorso



ESPECIES SIMILARES

No es posible confundir esta especie con ninguna otra.

SEXO

Ambos sexos son de plumaje similar, no siendo posible su diferenciación.

EDAD

Pueden reconocerse 3 tipos de edad:

Juvenil muy parecidos al **adulto** pero con plumaje menos contrastado y más esponjoso; con plumas muy nuevas.

1º año otoño/2º año primavera con diferencias en color y diseño entre las grandes coberteras mudadas (más largas, de color marrón-gris, marcas oscuras más nítidas y habitualmente con punta blanca) y las **juveniles** retenidas (más cortas, de color marrón-rojizo, marcas oscuras menos nítidas y sin punta clara); si ninguna o pocas grandes coberteras mudadas entonces con contraste entre las más oscuras pequeñas y medianas coberteras cambiadas y las grandes coberteras **juveniles** retenidas más claras; si se ha mudado alguna terciaria, entonces con límite entre estas plumas; barras oscuras de las plumas de vuelo formando líneas con un diseño paralelo regular a lo largo del ala.

Adulto sin límites de muda en el ala; grandes coberteras con manchas oscuras bien marcadas y a menudo, pero no siempre, con puntas blancas; barras oscuras de las plumas de vuelo formando líneas con un diseño irregular en zig-



Chochín. Verano. Determinación de la edad. Diseño del dorso: izquierda adulto; derecha juvenil.



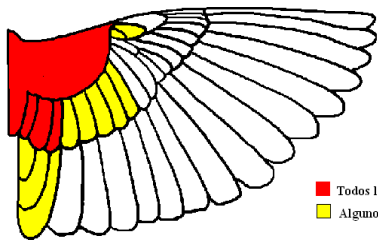
Chochín. Determinación de la edad. Límite de muda en coberteras del ala y diseño de las barras oscuras: arriba adulto; abajo 1º año.

323 Chochín común

Pon tu logo aquí

MUDA

Muda **postnupcial** completa, habitualmente terminada en octubre. Muda **postjuvenil** parcial incluyendo plumas corporales, pequeñas y medianas coberteras, un número variable de grandes coberteras y a veces terciarias y plumas de la cola; generalmente terminada en octubre. Ambas clases de edad tienen una muda **prenupcial** que abarca solo plumas corporales.



■ Todos los ejemplares
■ Algunos ejemplares

Chochín. Extensión de la muda postjuvenil.

FENOLOGÍA

I	II	III	IV	V	VI	VII	VIII	IX	X	XI	XII

ESTATUS EN ARAGÓN

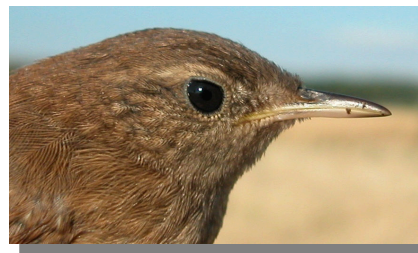
Especie sedentaria presente en bosques frescos y umbrosos de la Comunidad. En invierno abandona las cotas altas y se comporta como trashumante hacia zonas más bajas.



Chochín. 1º año (10-XI).



Chochín. Juvenil (15-VI).



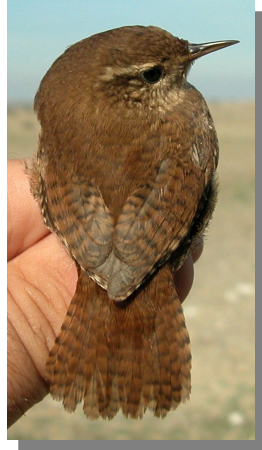
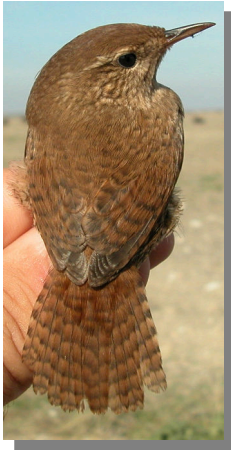
Chochín. Diseño de la cabeza: arriba adulto (10-XI); centro 1º año (10-XI); abajo juvenil (15-VI).



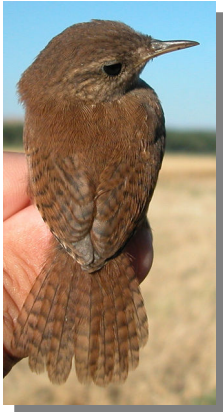
Chochín. Diseño del pecho: arriba izquierda adulto (10-XI); arriba derecha 1º año (10-XI); izquierda juvenil (15-VI).

323 Chochín común

Pon tu logo aquí



Chochín. Adulto: diseño de las coberteras del ala (10-XI).



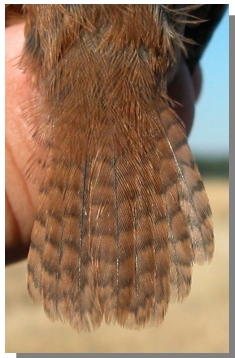
Chochín. Diseño del dorso: arriba izquierda adulto (10-XI); arriba derecha 1º año (10-XI); izquierda juvenil (15-VI).



Chochín. 1º año: diseño de las coberteras del ala (10-XI).



Chochín. Juvenil: diseño de las coberteras del ala (15-VI).



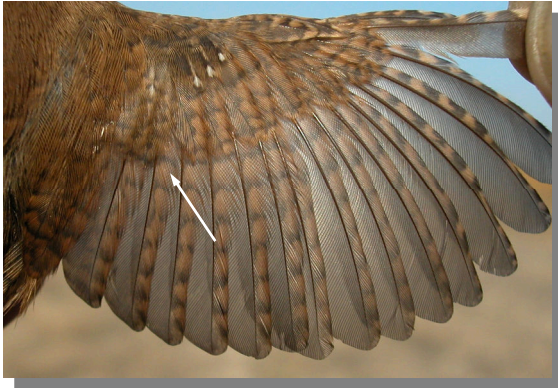
Chochín. Diseño de la cola: arriba izquierda adulto (10-XI); arriba derecha 1º año (10-XI); izquierda juvenil (15-VI).



Chochín. Adulto: diseño del ala (10-XI).

323 Chochín común

Pon tu logo aquí



Chochín. 1º año: diseño del ala (10-XI).



Chochín. Juvenil: diseño del ala (15-VI).