

# 311 Bisbita campestre

Pon tu logo aquí



Bisbita campestre. Primavera. Adulto (08-V).

## BISBITA CAMPESTRE (*Anthus campestris*)

### IDENTIFICACIÓN

16-18 cm. Partes superiores pardo-leonado, con algunas estrías en cabeza y dorso; pecho castaño, difusamente estriado; resto de partes inferiores blancos; patas claras; uña del dedo posterior relativamente corta; plumas externas de la cola con bordes blanco-cremosos.



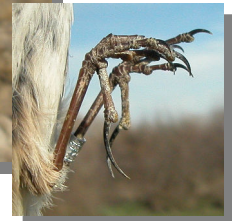
Bisbita común. Diseño de la cabeza, cola, flanco y patas.

### ESPECIES SIMILARES

Las patas oscuras del **bisbita alpino** lo separan sin dificultad; de los bisbitas con patas claras, el **bisbita arbóreo** tiene la uña posterior corta y flanco y pecho estriados; el **bisbita común** tiene la uña posterior muy larga y pecho y flancos muy estriados.



Bisbita alpino



Bisbita común



Bisbita arbóreo



### SEXO

Ambos sexos son de plumaje similar, no siendo posible su diferenciación.

# 311 Bisbita campestre

Pon tu logo aquí

## EDAD

Pueden reconocerse hasta 4 tipos de edad:

**Juvenil** con pecho muy moteado; plumas del dorso con borde claro; plumaje nuevo.

**1º año otoño** suelen mantener alguna pluma corporal **juvenil** retenida; con límite de muda entre las coberteras del ala **juveniles** retenidas, con estrecho borde claro, y las mudadas, con amplio borde ante (contraste entre medianas, grandes coberteras o terciarias); siempre con una sola generación de plumas de vuelo, que estarán algo desgastadas.

**2º año** generalmente con plumas de vuelo muy desgastadas; álula y coberteras primarias más internas desgastadas, puntiagudas y con nítido borde claro terminal; a veces alguna gran cobertera o pluma de la cola **juvenil** retenida.

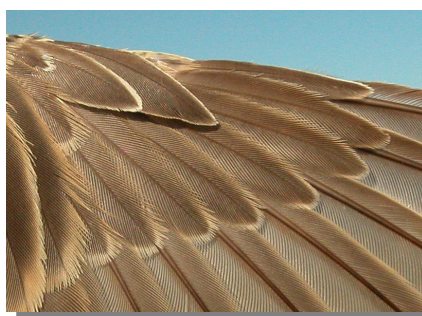
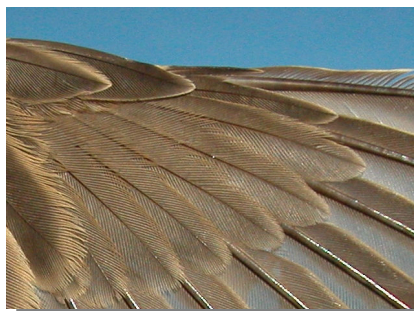
**CUIDADO:** el diseño de las coberteras primarias y álula es a veces similar al del **adulto**.

**Adulto** en **otoño** con límite de muda (si no han cambiado todas las plumas) entre las plumas de vuelo nuevas y las viejas retenidas, que estarán mucho más desgastadas que las de las aves de **1º año**; en **primavera** con álula y coberteras primarias más internas redondeadas y con difuso borde claro (frecuentemente de color ante) terminal.

**CUIDADO:** después de la muda **prenupcial**, datar la edad es más difícil ya que ambas clases de edad tienen plumas de varias generaciones.



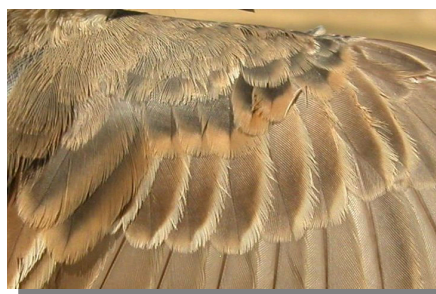
Bisbita campestre. Primavera. Determinación de la edad. Diseño del pecho: izquierda adulto; derecha juvenil.



Bisbita campestre. Primavera. Determinación de la edad. Diseño del álula y coberteras primarias: arriba adulto; abajo 2º año.



Bisbita campestre. Primavera. Determinación de la edad. Diseño del dorso y desgaste de las plumas de vuelo: izquierda adulto; derecha juvenil.



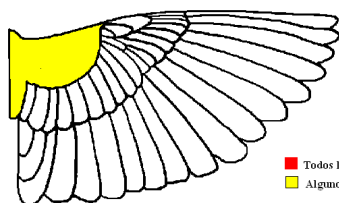
Bisbita campestre. Otoño. Determinación de la edad. Diseño de coberteras del ala: arriba adulto; abajo 1º año.

# 311 Bisbita campestre

Pon tu logo aquí

## MUDA

Muda **postnupcial** completa pero muy variable, desde ejemplares que la terminan en sus zonas de cría hasta los que cambian sólo algunas plumas corporales, con todos los casos intermedios, para terminar la muda en las áreas de invernada. La muda **postjuvenil** es parcial incluyendo plumas corporales (es frecuente que retengan algunas) y algunas coberteras del ala (principalmente pequeñas, medianas y grandes coberteras internas), algunas terciarias y a veces las plumas centrales de la cola; algunos ejemplares no mudan ninguna pluma del ala en las zonas de cría. Ambos tipos de edad tienen una muda **prenupcial** cambiando plumas corporales y un número variable de plumas del ala, terciarias y plumas de la cola.



Bisbita campestre. Extensión de la muda postjuvenil.

■ Todos los ejemplares  
■ Algunos ejemplares

## FENOLOGÍA

I	II	III	IV	V	VI	VII	VIII	IX	X	XI	XII

## ESTATUS EN ARAGÓN

Especie estival repartida por toda la Comunidad, en densidades siempre bajas, por las zonas con vegetación de escasa cobertura.



Bisbita campestre. Primavera. 2º año (07-V).



Bisbita campestre. Primavera. Juvenil (15-VII).



Bisbita campestre. Primavera. Diseño de la cabeza: arriba adulto (08-V); centro 2º año (07-V); abajo juvenil (15-VII).



Bisbita campestre. Primavera. Diseño del pecho: arriba izquierda adulto (08-V); arriba derecha 2º año (07-V); izquierda juvenil (15-VII).

**311 Bisbita campestre**

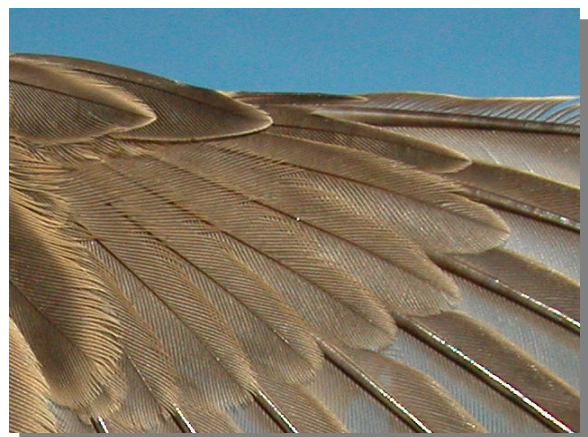
Pon tu logo aquí



Bisbita campestre. Primavera. Diseño del dorso: arriba izquierda adulto (08-V); arriba derecha 2º año (07-V); izquierda juvenil (15-VII).



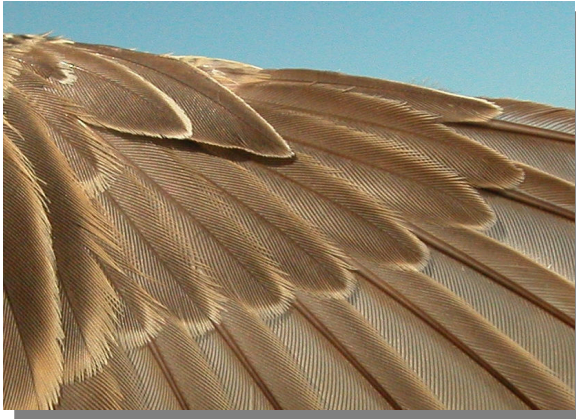
Bisbita campestre. Primavera. Diseño de la cola: arriba izquierda adulto (08-V); arriba derecha 2º año (07-V); izquierda juvenil (15-VII).



Bisbita campestre. Primavera. Adulto: diseño de coberteras primarias (08-V).

# 311 Bisbita campestre

Pon tu logo aquí



Bisbita campestre. Primavera. 2º año: diseño de coberteras primarias (07-V).



Bisbita campestre. Primavera. Juvenil: diseño de coberteras primarias (15-VII).



Bisbita campestre. Primavera. Adulto: diseño del ala (08-V).



Bisbita campestre. Primavera. 2º año: diseño del ala (07-V).



Bisbita campestre. Primavera. Juvenil: diseño del ala (15-VII).



Bisbita campestre. Otoño. Adulto (27-VIII).



Bisbita campestre. Otoño. 1º año (27-VIII).

# 311 Bisbita campestre

Pon tu logo aquí



Bisbita campestre. Otoño. Diseño de la cabeza: arriba adulto (27-VIII); abajo 1º año (27-VIII).



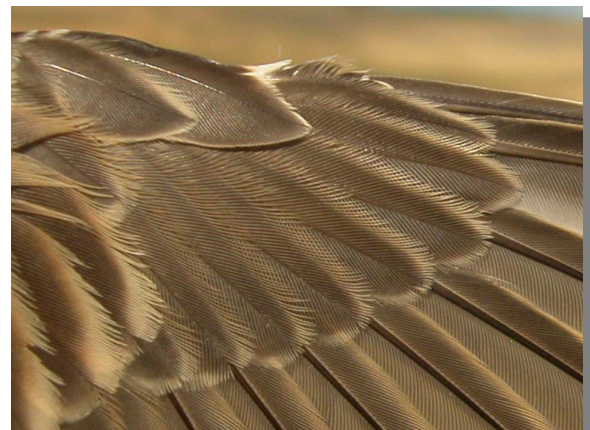
Bisbita campestre. Otoño. Diseño del pecho: izquierda adulto (27-VIII); derecha 1º año (27-VIII).



Bisbita campestre. Otoño. Diseño del dorso: izquierda adulto (27-VIII); derecha 1º año (27-VIII).



Bisbita campestre. Otoño. Diseño de la cola: izquierda adulto (27-VIII); derecha 1º año (27-VIII).



Bisbita campestre. Otoño. Adulto: diseño de coberturas primarias (27-VIII).



Bisbita campestre. Otoño. 1º año: diseño de coberturas primarias (27-VIII).

## 311 Bisbita campestre

Pon tu logo aquí



Bisbita campestre. Otoño. Adulto con muda completa: diseño del ala (27-VIII).



Bisbita campestre. Otoño. Adulto en muda activa: diseño del ala (12-VII).



Bisbita campestre. Otoño. 1º año: diseño del ala (27-VIII).