



Torcecuello. Primavera. Adulto (01-VI).

IDENTIFICACIÓN

16-18 cm. Dorso pardo gris; partes inferiores grises, con pecho y garganta ocres y barradas; cola rayada transversalmente de gris y pardo; pico y patas pardos.



Torcecuello. Diseño de la cabeza, dorso y pecho.

ESPECIES SIMILARES

No es posible la confusión con ninguna otra especie.

SEXO

Ambos sexos son de plumaje y medidas similares no siendo posible su diferenciación.

EDAD

Pueden reconocerse 5 tipos de edad:

Juvenil con iris de color gris; primaria más externa (10ª) larga y ancha llegando hasta la mitad de la longitud de la 9ª primaria.

1º año otoño con iris marrón apagado; coberteras primarias **juveniles** con punta aguda; secundarias nuevas de una generación, con un patrón uniforme de las manchas oscuras en una fila bien alineada (este carácter es útil para determinar la edad mientras las secundarias **juveniles** permanezcan sin mudar); terciarias con una mancha clara en la punta; después de la muda, 10ª primaria vestigial (pequeña y corta) como en **adultos**.

2º año primavera con iris bicolor, avellana en el centro y gris en su parte distal (**CAUIDADO**: no siempre, la variación individual entre cada clase de edad tiene un amplio solapamiento); con escasa diferencia de desgaste entre primarias y secundarias; a veces con alguna secundaria **juvenil** retenida, más desgastada y habitualmente más alargada que las vecinas (**CAUIDADO**: no siempre son más alargadas que las secundarias mudadas de **adulto**); coberteras primarias **juveniles** retenidas con desgaste similar (**CAUIDADO**: frecuentemente las coberteras primarias internas suelen estar ligeramente menos desgastadas que las externas dando la impresión de un falso límite de muda); coberteras primarias con un desgaste similar al de las primarias.

2º año otoño/3º año primavera con la mayor parte de los ejemplares habiendo renovado 1-2 coberteras primarias externas, aunque pueden estar mudadas más de dos o, raramente, ninguna (**CAUIDADO**: la cobertera primaria más externa es pequeña, delgada y está escondida, por lo que a menudo puede pasar inadvertida).

Adulto con iris marrón rojizo; secundarias con las manchas oscuras no bien alienadas formando una línea irregular. En **primavera** habitualmente con las primarias ligeramente más desgastadas que las secundarias, pero esta diferencia de desgaste es pequeña y difícil de ver. En **otoño** con plumas corporales, primarias, terciarias y cola nuevas, pero las secundarias están desgastadas. (**CAUIDADO**: consideramos como "**adultos**" desde **3º año otoño** en adelante. Sin embargo, casi todos los ejemplares muestran algunas coberteras primarias juveniles, que estarán extremadamente desgastadas y decoloradas, incluso a la edad de **5º año otoño**).

08480 Torcecuello euroasiático (*Jynx torquilla*)  **aranzadi**
zientzia elkarte

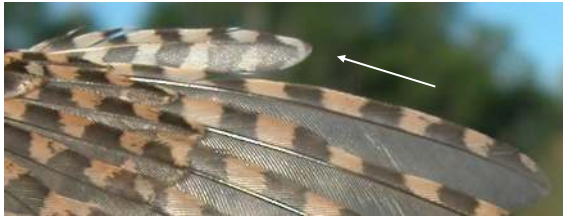


Torcecuello. Primavera. Determinación de la edad. Diseño del color del iris. De arriba hacia abajo: adulto; 3º año; variación en aves de 2º año y juvenil.



Torcecuello. Otoño. Determinación de la edad. Diseño del color del iris. De arriba hacia abajo: adulto; 2º año; variación en aves de 1º año.

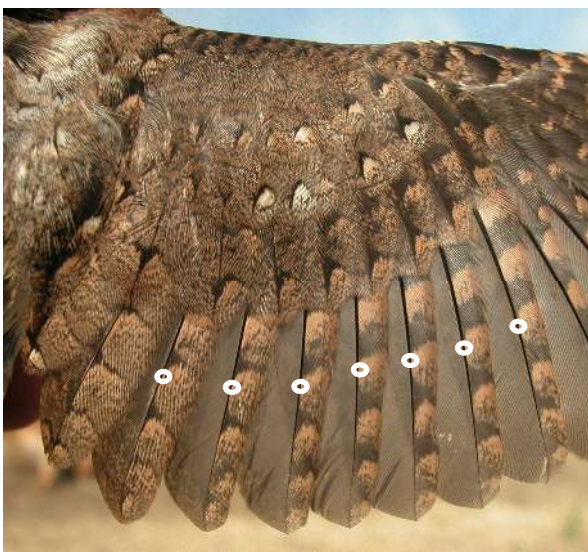




Torcecuello. Determinación de la edad. Longitud de la 10ª primaria: arriba adulto; abajo juvenil.



Torcecuello. Determinación de la edad. Adulto. Diseño de secundarias: las manchas oscuras forman una fila irregular.



Torcecuello. Determinación de la edad. Diseño de secundarias juveniles: las manchas oscuras forman una fila regular.



Torcecuello. Determinación de la edad. Diseño de la punta de las terciarias: izquierda adulto; derecha juvenil.



Torcecuello. Determinación de la edad. Primavera. Coperteras primarias: adulto (probablemente un ave de 4º año con dos plumas externas mudadas)



Torcecuello. Determinación de la edad. Primavera. Coperteras primarias: 3º año (solo la pluma más externa mudada).



Torcecuello. Determinación de la edad. Primavera. Coberteras primarias: 2º año con las plumas externas ligeramente desgastadas.



Torcecuello. Determinación de la edad. Primavera. Coberteras primarias: juvenil.



Torcecuello. Determinación de la edad. Otoño. Coberteras primarias: adulto (probablemente un ave de 4º año con la pluma más externa mudada, pero esta estrategia de muda es posible también en aves de 3º año).



Torcecuello. Determinación de la edad. Otoño. Coberteras primarias: 2º año.



Torcecuello. Determinación de la edad. Otoño. Coberteras primarias: 1º año.

MUDA

Muda **postnupcial** parcial, cambiando todas las plumas excepto la mayor parte de las coberteras primarias (a veces retienen todas durante la primera muda **postnupcial**) y algunas secundarias que son regularmente retenidas. Muda **postjuvenil** parcial que incluye todas las plumas excepto secundarias, reteniendo también todas las coberteras primarias, normalmente las terciarias y algunos ejemplares las rectrices centrales. Ambas clases de edad tienen una muda **prenupcial** que incluye plumas corporales, coberteras alares y toda o parte de la cola, cambiando regularmente algunas secundarias en las zonas de invernada.

FENOLOGÍA

I	II	III	IV	V	VI	VII	VIII	IX	X	XI	XII

■ Estival ■ Residente
■ Invernante ■ En paso

08480 Torcecuello euroasiático (*Jynx torquilla*)  **aranzadi**
zientzia elkarte



Torcecuello. Primavera. 3º año (18-V).



Torcecuello. Primavera. 2º año (28-V).



Torcecuello. Primavera. Juvenil (15-VI).



Torcecuello. Primavera. Diseño de la cabeza y color del iris. Desde arriba hacia abajo: adulto (01-VI); 3º año (18-V); 2º año (28-V); juvenil (15-VI).



Torcecuello. Primavera. Diseño del pecho: izquierda adulto (01-VI); derecha 3º año (28-V).

08480 Torcecuello euroasiático (*Jynx torquilla*) 



Torcecuello. Primavera. Diseño del pecho: izquierda 2º año (28-V); derecha juvenil (15-VI).



Torcecuello. Primavera. Adulto: diseño de la cola (01-VI).



Torcecuello. Primavera. Diseño del dorso: izquierda adulto (01-VI); derecha 3º año (28-V).



Torcecuello. Primavera. 3º año: diseño de la cola (28-V).



Torcecuello. Primavera. Diseño del dorso: izquierda 2º año (28-V); derecha juvenil (15-VI).



Torcecuello. Primavera. 2º año: diseño de la cola (28-V).



Torcecuello. Primavera. Juvenil: diseño de la cola (15-VI).



Torcecuello. Primavera. Coberteras primarias: adulto con plumas internas juveniles muy desgastadas (01-VI).



Torcecuello. Primavera. Coberteras primarias: 3º año con la pluma más externa mudada (28-V).



Torcecuello. Primavera. Coberteras primarias: 2º año con las plumas externas ligeramente más desgastadas (28-V).



Torcecuello. Primavera. Juvenil: diseño de coberturas primarias con mancha con forma de "V" en la punta (15-VI).



Torcecuello. Primavera. Juvenil: diseño de coberturas primarias sin mancha con forma de "V" en la punta (15-VI).



Torcecuello. Primavera. Adulto: diseño de primarias (01-VI).



Torcecuello. Primavera. Juvenil: diseño de primarias (15-VI).



Torcecuello. Primavera. 3º año: diseño de primarias (18-V).



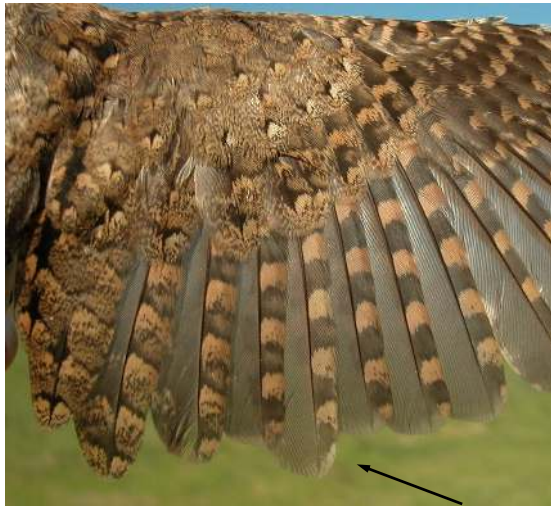
Torcecuello. Primavera. Adulto: diseño de secundarias (01-VI).



Torcecuello. Primavera. 2º año: diseño de primarias (28-V).



Torcecuello. Primavera. 3º año: diseño de secundarias (18-V).



Torcecuello. Primavera. 2º año: diseño de secundarias con una secundaria juvenil retenida (05-IV).



Torcecuello. Primavera. 2º año: diseño de secundarias (28-V).



Torcecuello. Primavera. Juvenil: diseño de secundarias (15-VI).



Torcecuello. Primavera. Adulto: diseño del ala (01-VI).



Torcecuello. Primavera. 3º año: diseño del ala (18-V).



Torcecuello. Primavera. 2º año: diseño del ala con una secundaria juvenil retenida (05-IV).



Torcecuello. Primavera. 2º año: diseño del ala (28-V).



Torcecuello. Primavera. Juvenil: diseño del ala (01-VI). (15-VI).

08480 Torcecuello euroasiático (*Jynx torquilla*) 



Torcecuello. Otoño. Adulto (09-IX).



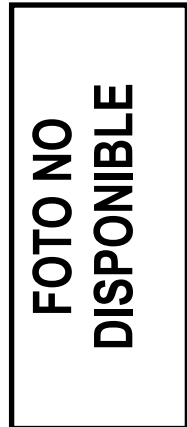
Torcecuello. Otoño. 2º año ().



Torcecuello. Otoño. 1º año (14-VIII).



Torcecuello. Otoño. Color del iris. Desde arriba hacia abajo: adulto (09-IX); 2º año (); 1º año (14-IX).



Torcecuello. Otoño. Diseño del pecho: arriba izquierda adulto (09-IX); arriba derecha 2º año; izquierda 1º año (14-VIII).



**FOTO NO
DISPONIBLE**

**FOTO NO
DISPONIBLE**

Torcecuello. Otoño. 2º año: diseño de la cola ().



Torcecuello. Otoño. Diseño del dorso: arriba izquierda adulto (09-IX); arriba derecha 2º año; izquierda 1º año (14-VIII).



Torcecuello. Otoño. Juvenil: diseño de la cola (14-VIII).



Torcecuello. Otoño. Adulto: diseño de la cola (09-IX).



Torcecuello. Otoño. Diseño de coberteras primarias: adulto (probablemente un ave de 4º año con la pluma más externa mudada pero esta estrategia de muda es posible también en aves de 3º año) (09-IX).

**FOTO NO
DISPONIBLE**

Torcecuello. Otoño. 2º año: diseño de coberteras primarias ().



Torcecuello. Otoño. 1º año: diseño de coberteras primarias (14-VIII).



Torcecuello. Otoño. Adulto: diseño de primarias (09-IX).

**FOTO NO
DISPONIBLE**

Torcecuello. Otoño. 2º año: diseño de primarias ().



Torcecuello. Otoño. 1º: diseño de primarias (14-VIII).



Torcecuello. Otoño. Adulto: diseño de secundarias (09-IX).

**FOTO NO
DISPONIBLE**

Torcecuello. Otoño. 2º año: diseño de secundarias ().



Torcecuello. Otoño. 1º año: diseño de secundarias (14-VIII).



Torcecuello. Otoño. Adulto: diseño del ala (09-IX).

**FOTO NO
DISPONIBLE**

Torcecuello. Otoño. 2º año: diseño del ala ().



Torcecuello. Otoño. 1º año: diseño del ala (14-VIII).

AGRADECIMIENTO

Agradecemos a Jacques Laesser la revisión del texto y sus aportaciones para mejorarlo.

BIBLIOGRAFÍA

González, J.V., Gómez, J.R. & Muñoz, B., 2002. *El torcecuello. Determinación de la edad y el sexo, reproducción y fenología en el Noroeste peninsular ibérico*. S.A.H.N.E. Gijón.

Laesser, J. & van Wijk, R.E., 2017. Postponed moult of primary coverts untangles the ageing of Wrynecks *Jynx torquilla*, *Ringing & Migration*, 32:2, 87-103.