



Abejaruco europeo. Primavera. Adulto. Macho (07-V).

### IDENTIFICACIÓN

27-29 cm. Píleo y parte anterior del dorso castaño-rojizo; espalda amarillo dorado; cola y partes inferiores verdes; garganta amarilla y ojos cubiertos por una banda negra; pico negro y curvado; iris rojizo.



Abejaruco europeo. Adulto. Diseño de cabeza y dorso.

### ESPECIES SIMILARES

No hay confusión posible con ninguna otra especie.

### SEXO

**Macho** con las grandes, medianas y pequeñas coberteras centrales de color castaño en ambas barbas de la pluma; dorso castaño-rojizo. **Hembra** sin color castaño en el ala o con solo un poco (generalmente limitada a grandes y medianas coberteras); las grandes coberteras centrales tienen castaño sólo en la barba externa, orlada por una línea verde-azulada, siendo la barba interna verdosa; dorso de color castaño-verdoso (**CUIDADO**: existen ejemplares intermedios que no se pueden sexar; en **verano**, después de la muda **postnupcial**, ambos sexos tienen plumas corporales verdosas). Es posible sexar ejemplares **juveniles** extremos: **macho** con píleo y nuca castaños; dorso ante dorado; coberteras centrales del ala y secundarias teñidas de ante. **Hembra** con píleo y nuca verdosos; dorso verdoso; coberteras centrales del ala y secundarias verde apagado.



Abejaruco europeo. Primavera. Adulto. Determinación del sexo. Diseño de coberteras del ala y secundarias: arriba macho; abajo hembra.



Abejaruco europeo. Juvenil. Determinación del sexo. Diseño de coberteras del ala y secundarias: arriba macho; abajo hembra.

## EDAD

Pueden reconocerse 3 tipos de edad:

**Juvenil** con las plumas de la nuca y dorso verdosas; todas las plumas de la cola con la misma longitud por lo que el par central carece de puntas alargadas; iris marrón oscuro o rojo oscuro.

**2º año** similar a los **adultos** (incluido el par alargado de plumas de la cola), pero se reconocen por conservar las coberteras primarias **juveniles**, desgastadas y de color azulado, contrastando con el color verdoso de las plumas vecinas; todas las primarias siempre con el mismo desgaste y color.

**Adulto** con las plumas de la nuca y dorso castañas; plumas centrales de la cola de mayor longitud que las demás; coberteras primarias de color verdoso sin contraste con las plumas vecinas; iris rojizo; con diferencia en color y desgaste en primarias en los ejemplares que comenzaron la muda en sus áreas de reproducción.



Abejaruco europeo. Determinación de la edad. Color del iris: arriba adulto; abajo juvenil.



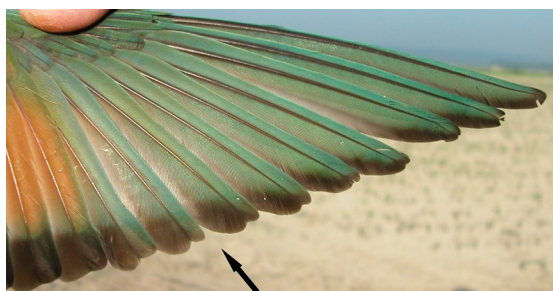
Abejaruco europeo. Determinación de la edad. Diseño del dorso: izquierda adulto; derecha juvenil.



Abejaruco europeo. Determinación de la edad. Longitud de las plumas centrales de la cola: izquierda adulto; derecha juvenil.



Abejaruco europeo. Determinación de la edad. Diseño de las coberteras primarias: arriba adulto; abajo 2º año.



Abejaruco europeo. Determinación de la edad. Diseño de primarias: arriba adulto con muda suspendida; centro adulto con muda no suspendida; abajo 2º año.

### MUDA

Muda **postnupcial** completa, comenzando en julio con plumas corporales; algunos ejemplares mudan en sus zonas de reproducción algunas primarias internas para suspender la muda y terminarla en las zonas de invernada; otros no comienzan la muda del ala hasta llegar a sus cuarteles de invierno. La muda **postjuvenil** es bastante completa pero retienen sin mudar todas las coberteras primarias **juveniles**; las plumas de vuelo no son cambiadas nunca en las zonas de reproducción. Ambos tipos de edad tienen una muda **prenupcial** que abarca plumas corporales y coberteras del ala, adquiriendo el plumaje nupcial.

### FENOLOGÍA

I	II	III	IV	V	VI	VII	VIII	IX	X	XI	XII

### ESTATUS EN ARAGÓN

Es una especie estival repartida por todo Aragón, faltando como reproductora en las partes más altas de los sistemas montañosos y lugares muy áridos del Valle del Ebro.



Abejaruco europeo. Primavera. Adulto. Hembra (09-V).



Abejaruco europeo. Primavera. 2º año. Macho (07-V).

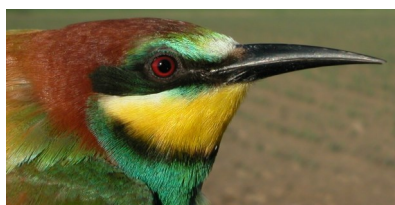
**08400 Abejaruco europeo** (*Merops apiaster*)



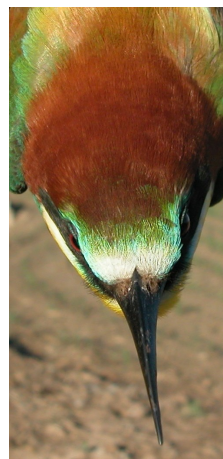
Abejaruco europeo. Primavera. 2º año. Hembra (07-V).



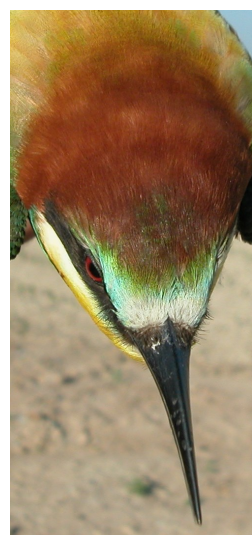
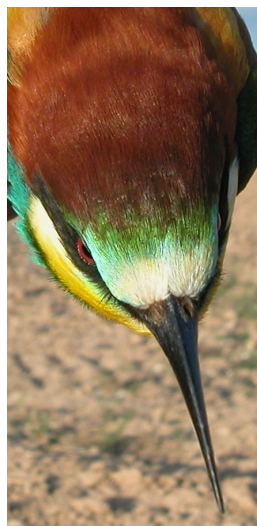
Abejaruco europeo. Primavera. Adulto. Diseño de la cabeza: arriba macho (07-V); abajo hembra (09-V).



Abejaruco europeo. Primavera. 2º año. Diseño de la cabeza: arriba macho (07-V); abajo hembra (07-V).



Abejaruco europeo. Primavera. Adulto. Diseño del capirote: izquierda macho (07-V); derecha hembra (09-V).

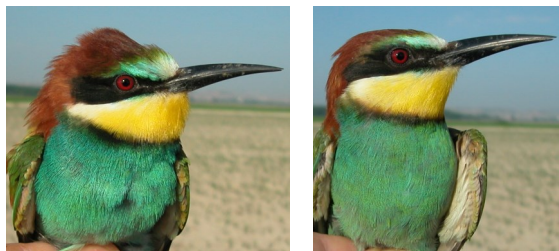


Abejaruco europeo. Primavera. 2º año. Diseño del capirote: izquierda macho (07-V); derecha hembra (07-V).

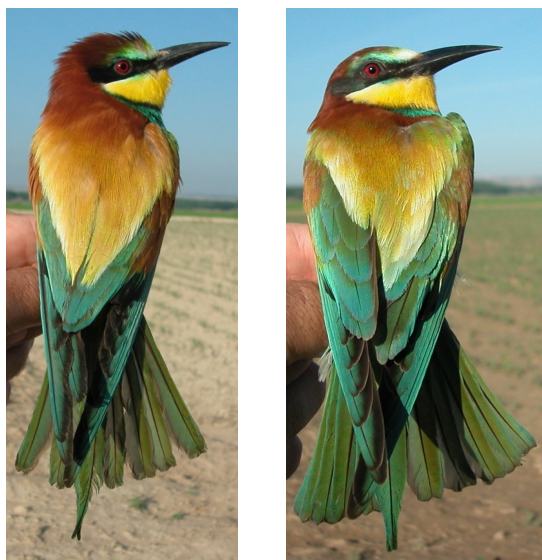


Abejaruco europeo. Primavera. Adulto. Diseño del pecho: izquierda macho (07-V); derecha hembra (09-V).

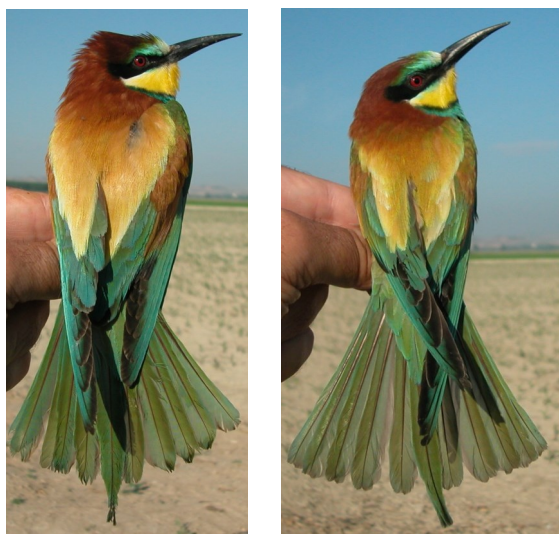
**08400 Abejaruco europeo** (*Merops apiaster*)



Abejaruco europeo. Primavera. 2º año. Diseño del pecho: izquierda macho (07-V); derecha hembra (07-V).



Abejaruco. Primavera. Adulto. Diseño del dorso: izquierda macho (07-V); derecha hembra (09-V).



Abejaruco europeo. Primavera. 2º año. Diseño del dorso: izquierda macho (07-V); derecha hembra (07-V).



Abejaruco. Primavera. Adulto. Diseño de la cola: izquierda macho (07-V); derecha hembra (09-V).



Abejaruco. Primavera. 2º año. Diseño de la cola: izquierda macho (07-V); derecha hembra (07-V).



Abejaruco europeo. Primavera. Adulto. Macho: diseño de coberteras primarias (07-V).



Abejaruco europeo. Primavera. Adulto. Hembra: diseño de coberteras primarias (09-V).



Abejaruco europeo. Primavera. 2º año. Macho: diseño de coberteras primarias (07-V).



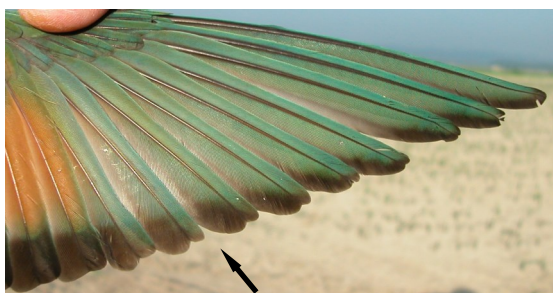
Abejaruco europeo. Primavera. 2º año. Macho: diseño de primarias (07-V).



Abejaruco europeo. Primavera. 2º año. Hembra: diseño de coberteras primarias (07-V).



Abejaruco europeo. Primavera. 2º año. Hembra: diseño de primarias (07-V).



Abejaruco europeo. Primavera. Adulto. Macho: diseño de primarias en ejemplar con muda suspendida (07-V).



Abejaruco europeo. Primavera. Adulto. Macho: diseño de secundarias y coberteras (07-V).



Abejaruco europeo. Primavera. Adulto. Hembra: diseño de primarias en ejemplar sin muda suspendida (09-V).



Abejaruco europeo. Primavera. Adulto. Hembra: diseño de secundarias y coberteras (09-V).



Abejaruco europeo. Primavera. 2º año. Macho: diseño de secundarias y coberteras (07-V).



Abejaruco europeo. Primavera. 2º año. Hembra: diseño de secundarias y coberteras (07-V).



Abejaruco europeo. Primavera. Adulto. Macho: diseño del ala en ejemplar con muda suspendida (07-V).



Abejaruco europeo. Primavera. Adulto. Hembra: diseño del ala en ejemplar sin muda suspendida (09-V).



Abejaruco europeo. Primavera. 2º año. Macho: diseño del ala (07-V).



Abejaruco europeo. Primavera. 2º año. Hembra: diseño del ala (07-V).

**08400 Abejaruco europeo** (*Merops apiaster*)



Abejaruco europeo. Verano. Adulto. Macho (20-VIII).



Abejaruco europeo. Verano. Juvenil. Macho (16-VIII).



Abejaruco europeo. Verano. Adulto. Hembra (16-VIII).



Abejaruco europeo. Verano. Juvenil. Hembra (16-VIII).



Abejaruco europeo. Verano. 2º año. Macho (16-VIII).



Abejaruco europeo. Verano. Adulto. Diseño de la cabeza: arriba macho (20-VIII); abajo hembra (16-VIII).



Abejaruco europeo. Verano. 2º año. Hembra (16-VIII).



Abejaruco europeo. Verano. 2º año. Diseño de la cabeza: arriba macho (16-VIII); abajo hembra (16-VIII).



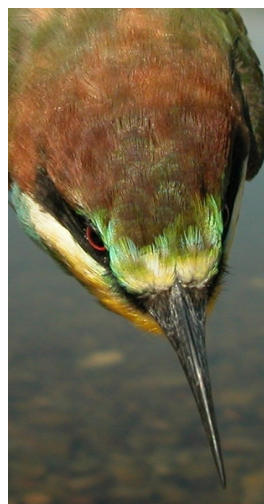
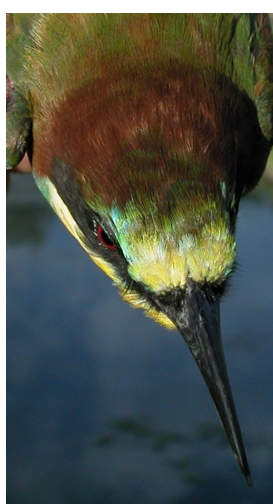
**08400 Abejaruco europeo** (*Merops apiaster*)



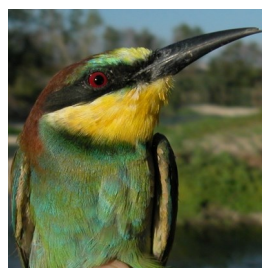
Abejaruco europeo. Verano. Juvenil. Diseño de la cabeza: arriba macho (16-VIII); abajo hembra (16-VIII).



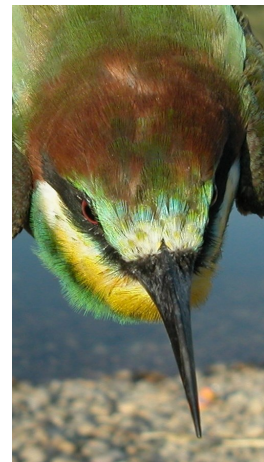
Abejaruco europeo. Verano. Juvenil. Diseño del capirote: izquierda macho (16-VIII); derecha hembra (16-VIII).



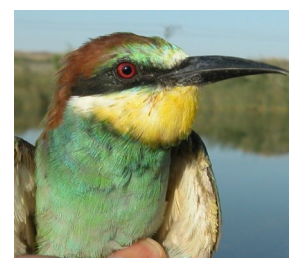
Abejaruco europeo. Verano. Adulto. Diseño del capirote: izquierda macho (20-VIII); derecha hembra (16-VIII).



Abejaruco europeo. Verano. Adulto. Diseño del pecho: izquierda macho (20-VIII); derecha hembra (16-VIII).



Abejaruco europeo. Verano. 2º año. Diseño del capirote: izquierda macho (16-VIII); derecha hembra (16-VIII).



Abejaruco europeo. Verano. 2º año. Diseño del pecho: izquierda macho (16-VIII); derecha hembra (16-VIII).

**08400 Abejaruco europeo** (*Merops apiaster*)



Abejaruco europeo. Verano. Juvenil. Diseño del pecho: izquierda macho (16-VIII); derecha hembra (16-VIII).



Abejaruco europeo. Verano. 2º año. Diseño del dorso: izquierda macho (16-VIII); derecha hembra (16-VIII).



Abejaruco europeo. Verano. Adulto. Diseño del dorso: izquierda macho (20-VIII); derecha hembra (16-VIII).



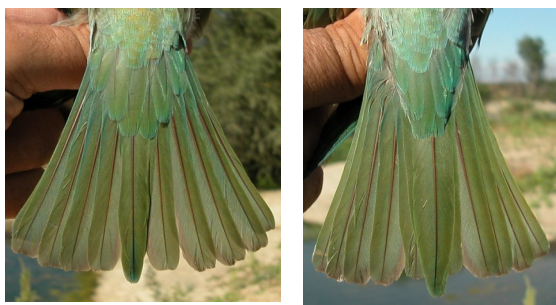
Abejaruco europeo. Verano. Juvenil. Diseño del dorso: izquierda macho (16-VIII); derecha hembra (16-VIII).



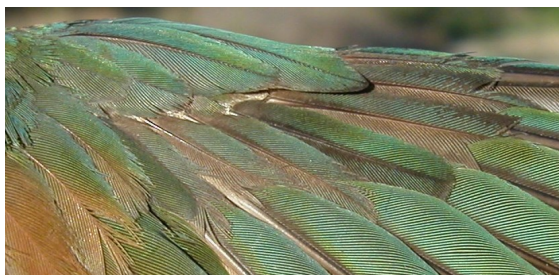
Abejaruco europeo. Verano. Adulto. Diseño de la cola: izquierda macho (20-VIII); derecha hembra (16-VIII).



Abejaruco europeo. Verano. 2º año. Diseño de la cola: izquierda macho (16-VIII); derecha hembra (16-VIII).



Abejaruco europeo. Juvenil. Diseño de la cola: izquierda macho (16-VIII); derecha hembra (16-VIII).



Abejaruco europeo. Verano. Adulto. Macho: diseño de coberteras primarias (20-VIII).



Abejaruco europeo. Verano. Adulto. Hembra: diseño de coberteras primarias (16-VIII).



Abejaruco europeo. Verano. 2º año. Macho: diseño de coberteras primarias (16-VIII).



Abejaruco europeo. Verano. 2º año. Hembra: diseño de coberteras primarias (16-VIII).



Abejaruco europeo. Verano. Juvenil. Macho: diseño de coberteras primarias (16-VIII).



Abejaruco europeo. Verano. Juvenil. Hembra: diseño de coberteras primarias (16-VIII).

**08400 Abejaruco europeo** (*Merops apiaster*)



Abejaruco europeo. Verano. Adulto. Macho: diseño de primarias (20-VIII).



Abejaruco europeo. Verano. Juvenil. Macho: diseño de primarias (16-VIII).



Abejaruco europeo. Verano. Adulto. Hembra: diseño de primarias (16-VIII).



Abejaruco europeo. Verano. Juvenil. Hembra: diseño de primarias (16-VIII).



Abejaruco europeo. Verano. 2º año. Macho: diseño de primarias (16-VIII).



Abejaruco europeo. Verano. Adulto. Macho: diseño de secundarias y coberteras (20-VIII).



Abejaruco europeo. Verano. 2º año. Hembra: diseño de primarias (16-VIII).



Abejaruco europeo. Verano. Adulto. Hembra: diseño de secundarias y coberteras (16-VIII).



Abejaruco europeo. Verano. 2º año. Macho: diseño de secundarias y coberteras (16-VIII).



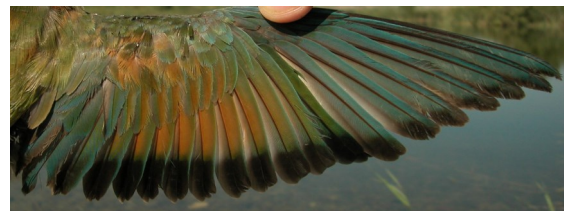
Abejaruco europeo. Verano. Juvenil. Hembra: diseño de secundarias y coberteras (16-VIII).



Abejaruco europeo. Verano. 2º año. Hembra: diseño de secundarias y coberteras (16-VIII).



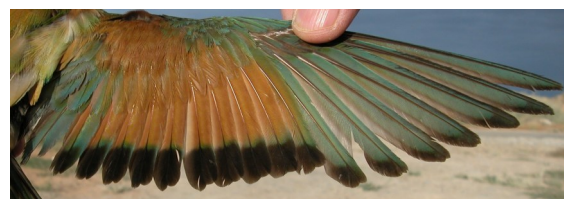
Abejaruco europeo. Verano. Adulto. Macho: diseño del ala (20-VIII).



Abejaruco europeo. Verano. Adulto. Hembra: diseño del ala (16-VIII).



Abejaruco europeo. Verano. Juvenil. Macho: diseño de secundarias y coberteras (16-VIII).



Abejaruco europeo. Verano. 2º año. Macho: diseño del ala (16-VIII).



Abejaruco europeo. Verano. 2º año. Hembra: diseño del ala (16-VIII).



Abejaruco europeo. Verano. Juvenil. Macho: diseño del ala (16-VIII).



Abejaruco europeo. Verano. Juvenil. Hembra: diseño del ala (16-VIII).