



Búho chico. Macho (05-II).

**IDENTIFICACIÓN**

35-39 cm. Dorso pardo-gris a pardo-rojizo, manchado de pardo; partes inferiores ocre; plumas de vuelo pardo-rojizas; cola rojiza con barrado pardo; con "orejas" largas; pico negro; ojos anaranjados.



Búho chico: color de los ojos y diseño del ala

**ESPECIES SIMILARES**

De tamaño y diseño parecido al **búho campestre**, que tiene los ojos amarillos y la punta de las alas negra.



Búho campestre

**SEXO**

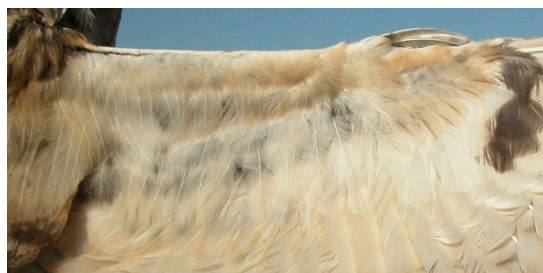
**Macho** con la base de la barba interna de las secundarias de color blanquecino; pluma mayor del álula con margen externo blanquecino y un máximo de tres barras transversales; infracoberteras alares muy claras, a veces todas blancas. **Hembra** con la base de la barba interna de las secundarias de color ante; pluma mayor del álula con margen externo de color ante y generalmente con cuatro barras transversales; infracoberteras alares de color ante claro. Los **juveniles** se pueden sexar atendiendo a los mismos caracteres descritos. **CUIDADO:** el sexado utilizando el color de la cara y plumas corporales no es seguro debido al solapamiento.



Búho chico. Determinación del sexo. Diseño de la barba interna de las secundarias: izquierda macho; derecha hembra.



Búho chico. Determinación del sexo. Diseño de la pluma mayor del álula: arriba macho; abajo hembra.



Búho chico. Determinación del sexo. Diseño de las infracoberteras del ala: arriba macho; abajo hembra.

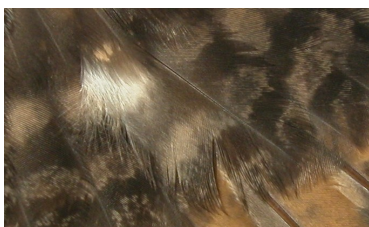
### EDAD

Pueden reconocerse hasta 3 tipos de edad:

**Juvenil** con las coberteras primarias con tres o cuatro barras; primarias con la última barra oscura cerca de la punta; secundarias generalmente con siete u ocho barras, la última cerca de la punta; plumas de la cola con la punta blanca o grisácea (**CUIDADO**: la punta clara puede desaparecer debido al desgaste).

**2º año otoño/3º año primavera** sólo en los ejemplares con secundarias **juveniles** retenidas, que tendrán un diseño de barrado diferente al de las plumas vecinas mudadas de tipo **adulto**.

**Adulto** con las coberteras primarias con dos o tres barras; primarias con la última barra oscura alejada de la punta; secundarias generalmente con cinco o seis barras, la última alejada de la punta; plumas de la cola con punta gris y moteada; si hay dos generaciones de plumas de vuelo, ambas son de tipo **adulto**.



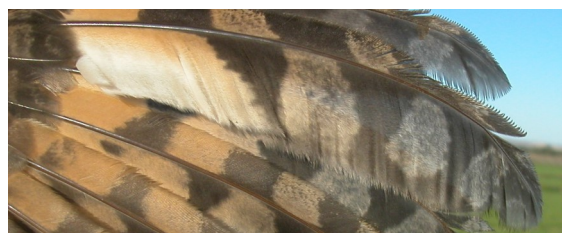
Búho chico. Determinación de la edad. Diseño de coberteras primarias: arriba adulto; abajo juvenil.



Búho chico. Determinación de la edad. Diseño de la punta de las plumas de la cola: izquierda adulto; derecha juvenil.



Búho chico. Determinación de la edad. Número de barras en secundarias: izquierda adulto; derecha juvenil.



Búho chico. Determinación de la edad. Diseño de las primarias: arriba adulto; abajo juvenil.

# 271 **Búho chico** (*Asio otus*)

## MUDA

Muda **postnupcial** completa, habitualmente terminada en octubre. La muda **postjuvenil** es parcial e incluye solo plumas corporales y pequeñas, medianas y grandes coberteras del ala; las plumas de vuelo y de la cola se renuevan en su primera muda **postnupcial**. **CUIDADO:** algunos ejemplares, tanto **adultos** como de **2º año**, interrumpen la muda de las plumas de vuelo siendo entonces parcial.

## FENOLOGÍA

I	II	III	IV	V	VI	VII	VIII	IX	X	XI	XII

- Estival
- Invernante
- Residente
- En paso



Búho chico. Hembra (08-IV).



Búho chico. Diseño del disco facial: arriba izquierda macho (05-II); arriba derecha hembra (08-IV); izquierda pollo (17-IV).



Búho chico. Diseño de la cabeza: izquierda macho (05-II); derecha hembra (08-IV).



Búho chico. Diseño del pecho: izquierda macho (05-II); derecha hembra (08-IV).



Búho chico. Diseño del dorso: izquierda macho (05-II); derecha hembra (08-IV).

**271** **Búho chico** (*Asio otus*)



Búho chico.  
Adulto: dise-  
ño de la  
cola (05-II)



Búho chico. Adulto: diseño de coberteras primarias (05-II).



Búho chico.  
3º año pri-  
mave-  
ra: dise-  
ño de la  
cola (25-III)



Búho chico. 3º año primavera: diseño de coberteras primarias (25-III).

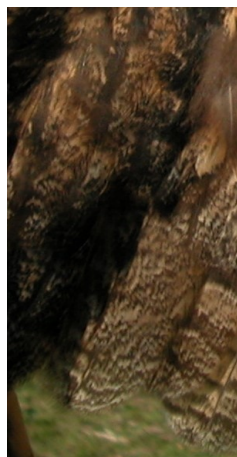


Búho chico.  
Juvenil:  
diseño de la  
cola (08-IV)



Búho chico. Juvenil: diseño de coberteras primarias (08-IV).

## 271 **Búho chico** (*Asio otus*)



Búho chico. Diseño de terciarias: arriba izquierda adulto (05-II); arriba derecha 3º año primavera (25-III); izquierda juvenil (08-IV).



Búho chico. 3º año primavera: diseño de primarias (25-III)



Búho chico. Adulto: diseño de primarias (05-II)

Búho chico. Juvenil: diseño de primarias (08-IV)



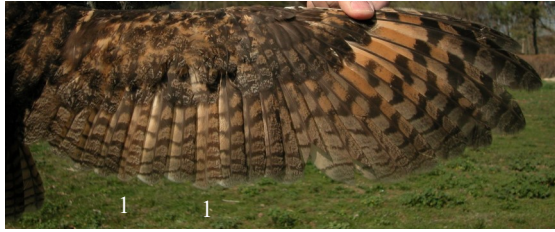
Búho chico. Adulto: diseño de secundarias (05-II)

Búho chico. Juvenil: diseño de secundarias (08-IV)



Búho chico. 3º año primavera: diseño de secundarias (1 plumas juveniles) (25-III)

Búho chico. Adulto: diseño del ala (05-II)



Búho chico. 3º año primavera: diseño del ala (1 plumas juveniles) (25-III)



Búho chico. Juvenil: diseño del ala (08-IV)