



Tórtola europea. Adulto. Macho (07-VI).

IDENTIFICACIÓN

26-29 cm. Dorso pardo claro, más gris en el obispillo; partes inferiores gris azulado y rosa; alas con coberteras rojizas con centro negro; cola negra con bordes blancos; cabeza y cuello grises; manchitas negras y blancas en el cuello; pico y patas rojizos.



Tórtola europea. Diseño de cabeza y dorso.

ESPECIES SIMILARES

Parecida en tamaño a la **tórtola turca**, que tiene collar diferente y coberteras alares sin bordes rojizos.



Tórtola turca.

SEXO

Macho con pileo y nuca gris azulado intenso; pecho de color rosa salmón. **Hembra** con pileo gris con plumas marrones mezcladas; frente de color gris ante; nuca marrón del mismo color que el dorso; pecho rosado teñido de ante (**CUIDADO**: estas diferencias no son siempre evidentes y algunos ejemplares no se pueden sexar). Los **juveniles** no se pueden sexar utilizando el diseño del plumaje.



Tórtola europea. Determinación del sexo. Diseño de la cabeza: arriba macho; abajo hembra.



Tórtola europea. Determinación del sexo. Diseño de la nuca: izquierda macho; derecha hembra.



Tórtola europea. Determinación del sexo. Diseño del píleo: izquierda macho; derecha hembra.



Tórtola europea. Determinación del sexo. Diseño del pecho: izquierda macho; derecha hembra.

EDAD

Pueden reconocerse hasta 3 tipos de edad:

Juvenil con pequeñas y medianas coberteras grises con bordes claros; coberteras bajo el álula con punta marrón-ante; cuello sin collar blanco y negro; patas gris pálido o rosado; iris marrón.

2º año solo si hay retenida alguna secundaria o primaria **juvenil**, más corta y marrón que las plumas vecinas; a veces con algunas coberteras bajo el álula con punta marrón-ante.

Adulto con pequeñas y medianas coberteras negras con bordes ocres; coberteras bajo el álula azuladas sin puntas ante; plumas de vuelo de la misma generación; cuello con collar blanco y negro; patas anaranjadas; iris rojo anaranjado.



Tórtola europea. Determinación de la edad. Color de las patas: izquierda adulto; derecha juvenil.

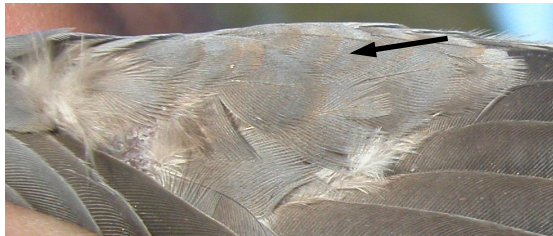
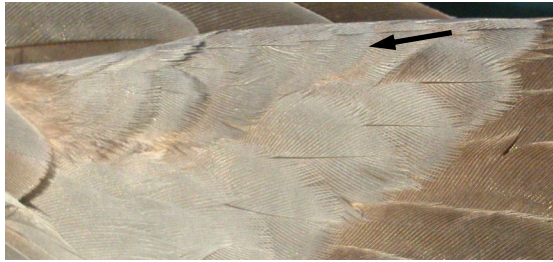


Tórtola europea. Determinación de la edad. Diseño del cuello y color del iris: arriba adulto; abajo juvenil.



Tórtola europea. Determinación de la edad. Diseño de coberteras del ala: arriba adulto; abajo juvenil.

06870 Tórtola europea (*Streptopelia turtur*)



Tórtola europea. Determinación de la edad. Diseño de coberteras bajo el álula: arriba adulto; centro 2º año; abajo juvenil.



Tórtola europea. Adulto. Hembra (22-VI).



Tórtola europea. . Juvenil (14-VII).

MUDA

Mudas **postnupcial** y **postjuvenil** completas, comenzando en agosto-septiembre (algunos **adultos** en julio), habitualmente detenida antes de la migración y terminada en las áreas de invernada. Algunos **juveniles** pueden dejar sin cambiar algunas coberturas bajo el álula y alguna secundarias centrales y/o primarias.

FENOLOGÍA

I	II	III	IV	V	VI	VII	VIII	IX	X	XI	XII

- Estival
- Invernante
- Residente
- En paso



Tórtola europea. Diseño de cabeza, collar y color del iris: arriba macho(07-VI); centro hembra (22-VI); abajo juvenil (14-VII).



06870 Tórtola europea (*Streptopelia turtur*)



Tórtola europea. Color de las patas: izquierda adulto (21-V); derecha juvenil (29-VII).



Tórtola europea. Diseño del píleo: arriba izquierda macho (07-VI); arriba derecha hembra (21-V); izquierda juvenil (29-VII),.



Tórtola europea. Diseño de la nuca: arriba izquierda macho (25-V); arriba derecha hembra (25-V); izquierda juvenil (29-VII),.



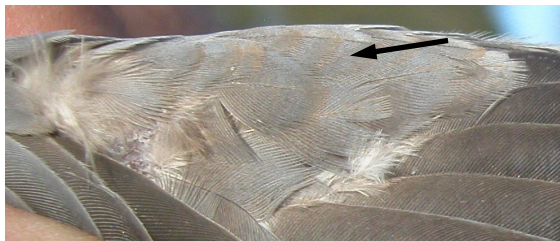
Tórtola europea. Diseño del pecho: arriba macho (21-V); centro hembra (21-V); abajo juvenil (14-VII)..



Tórtola europea. Diseño del dorso: izquierda adulto (25-V); derecha juvenil (24-VII).



Tórtola europea. Adulto: diseño de las coberteras bajo el álula (25-V).



Tórtola europea. 2º año: diseño de las coberteras bajo el álula (12-VII).



Tórtola europea. Juvenil; diseño de las coberteras bajo el álula (29-VII).



Tórtola europea. Adulto: diseño de secundarias (25-V).



Tórtola europea. 2º año: diseño de secundarias (1 pluma juvenil) (14-VII).



Tórtola europea. Juvenil: diseño de secundarias (14-VII).



Tórtola europea. Adulto: diseño del ala (25-V).



Tórtola europea. 2º año: diseño del ala (1 pluma juvenil) (14-VII).



Tórtola europea. Juvenil: diseño del ala (14-VII).