

06840 Tórtola turca (*Streptopelia decaocto*)



Tórtola turca. Adulto. Macho (02-V).



Tórtola común.

IDENTIFICACIÓN

26-29 cm. Dorso uniforme pardo terroso claro; partes inferiores gris rosado en el pecho, gris azulado en el abdomen; alas claras; cola gris, con puntas y bordes blancos; cabeza gris; cuello con un collar negro ribeteado de blanco; pico negro y patas rojizas.



Tórtola turca. Diseño de cabeza y dorso.



SEXO

Macho con píleo y nuca gris rosado; si el collar tiene plumas con puntas claras son blancas. **Hembra** con píleo y nuca gris pardo; si el collar tiene plumas con puntas claras son gris oscuro. Los **juveniles** no se pueden sexar utilizando el diseño del plumaje. **CUIDADO:** muchos ejemplares no se pueden sexar utilizando el diseño del plumaje debido al solapamiento y al juicio subjetivo de los colores.

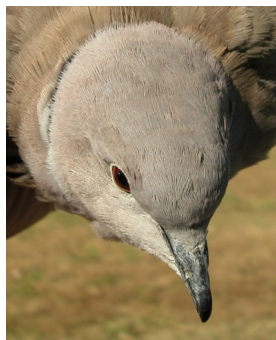


Tórtola turca. Determinación del sexo. Diseño de la cabeza: arriba macho; abajo hembra.

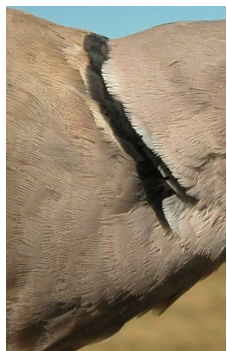


ESPECIES SIMILARES

Parecida en tamaño a la **tórtola común**, que tiene collar diferente y coberteras alares con bordes rojizos.



Tórtola turca. Determinación del sexo. Diseño del capirote: izquierda macho; derecha hembra.



Tórtola turca. Determinación del sexo. Diseño del collar: izquierda macho; derecha hembra.

EDAD

Pueden reconocerse hasta 3 tipos de edad:

Juvenil con las plumas del dorso y coberteras alares con borde crema claro; collar negro ausente o escasamente marcado; patas grises o rosadas; iris marrón.

1º/2º año similares a los **adultos**; reconocibles solo algunos ejemplares que retienen plumas de vuelo juveniles.

Adulto con las plumas del dorso y coberteras alares sin borde crema claro; collar negro bien marcado; patas rojizas; iris rojo intenso.

CUIDADO: los pollos nacidos en **otoño** completan su muda a principio de su **2º año**, siendo entonces iguales a los **adultos**.



Tórtola turca. Determinación de la edad. Diseño del collar: arriba adulto; abajo juvenil.



Tórtola turca. Determinación de la edad. Diseño de la punta de coberteras primarias: arriba adulto; abajo juvenil.

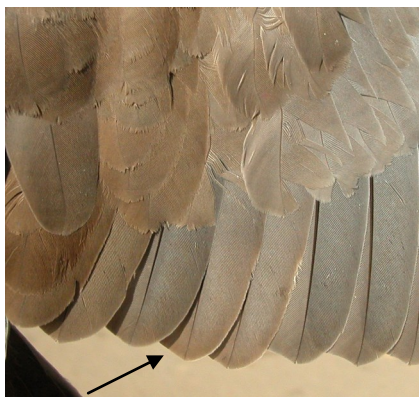


Tórtola turca. Determinación de la edad. Color de las patas: izquierda adulto; derecha juvenil.

06840 Tórtola turca (*Streptopelia decaocto*)



Tórtola turca. Determinación de la edad. Diseño de secundarias: arriba adulto; centro 2º año; abajo juvenil.



- Estival
- Invernante
- Residente
- En paso



Tórtola turca. Adulto. Hembra (02-V).



Tórtola turca. Juvenil (02-V).

MUDA

Mudas **postnupcial** y **postjuvenil** completas. Los **adultos** mudan entre marzo y octubre. El tiempo de muda en **juveniles** es muy variable dependiendo de la fecha de la puesta (puede ser en invierno), por lo que es posible encontrar ejemplares en muda activa todo el año. Algunos ejemplares, tras su muda **postjuvenil**, dejan sin cambiar un número variable de plumas de vuelo **juveniles** hasta su primera muda **postnupcial**.

FENOLOGÍA

I	II	III	IV	V	VI	VII	VIII	IX	X	XI	XII

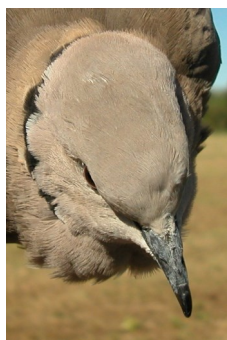


Tórtola turca. Diseño de la nuca: arriba izquierda adulto macho (02-V); arriba derecha adulto hembra (02-V); izquierda juvenil (02-V).

06840 Tórtola turca (*Streptopelia decaocto*)



Tórtola turca. Diseño de la cabeza y color del ojo: arriba adulto macho (02-V); centro adulto hembra (02-V); abajo juvenil (02-V).



Tórtola turca. Diseño del capirote: arriba izquierda adulto macho (02-V); arriba derecha adulto hembra (02-V); izquierda juvenil (02-V).



Tórtola turca. Diseño del collar: arriba izquierda adulto macho (02-V); arriba derecha adulto hembra (02-V); izquierda juvenil (02-V).



Tórtola turca. Color de las patas: izquierda adulto(02-V); derecha juvenil (02-V).



Tórtola turca. Diseño del pecho: arriba izquierda adulto macho (02-V); arriba derecha adulto hembra (02-V); izquierda juvenil (02-V).

06840 Tórtola turca (*Streptopelia decaocto*)



Tórtola turca. Diseño del dorso: izquierda adulto macho (02-V); derecha juvenil (02-V).



Tórtola turca. Adulto. Macho: diseño de pequeñas coberteras (02-V).



Tórtola turca. Adulto. Hembra: diseño de pequeñas coberteras (02-V).



Tórtola turca. Juvenil: diseño de pequeñas coberteras (02-V).



Tórtola turca. Adulto. Macho: diseño de coberteras primarias (02-V).



Tórtola turca. Adulto. Hembra: diseño de coberteras primarias (02-V).



Tórtola turca. Juvenil: diseño de coberteras primarias (02-V).



Tórtola turca. 2º año: diseño de primarias (01-II).



Tórtola turca. Adulto. Macho: diseño de primarias (02-V).



Tórtola turca. Juvenil: diseño de primarias (02-V).



Tórtola turca. Adulto. Hembra: diseño de primarias (02-V).



Tórtola turca. Adulto. Macho: diseño de secundarias (02-V).



Tórtola turca. Adulto. Hembra: diseño de secundarias (02-V).



Tórtola turca. Juvenil: diseño de secundarias (02-V).



Tórtola turca. 2º año: diseño de secundarias (1 plumas juveniles) (01-II).



Tórtola turca. Adulto. Macho: diseño del ala (02-V).



Tórtola turca. Adulto. Hembra: diseño del ala (02-V).



Tórtola turca. 2º año: diseño del ala (01-II).



Tórtola turca. Juvenil: diseño del ala (02-V).