

03580 Perdiz roja (*Alectoris rufa*)



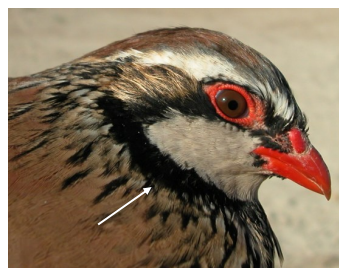
Perdiz roja. Macho (10-X).

SEXO

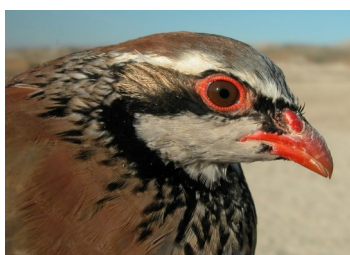
Macho con collar ancho y negro brillante; espolones en ambas patas, redondeados y con anchura en la base alcanzando a cuatro escamas; anchura del tarso a nivel del espolón mayor de 8'6 mm; longitud del ala mayor de 166 mm. **Hembra** con collar reducido y de tono negro mate; sin espolones, con espolones en sólo una pata o en las dos (puntiagudos o redondeados), con anchura en la base inferior a cuatro escamas; anchura del tarso a nivel del espolón menor de 8'4 mm; longitud del ala menor de 162 mm. Los **juveniles** pueden ser sexados a partir de los tres meses de edad, cuando comienza a desarrollarse el espolón en los **machos**.

IDENTIFICACIÓN

33-38 cm. **Adulto** con dorso de color pardo, algo rojizo; partes inferiores grises en el pecho, rojizas en el abdomen; collar negro estriado, flancos listados de castaño, blanco y negro; pico, anillo ocular y patas rojos. **Juvenil** de color pardo, sin barrado en los flancos; garganta sin borde negro; pico pardo.



Perdiz roja. Determinación del sexo. Diseño de la cabeza: arriba macho; abajo hembra.

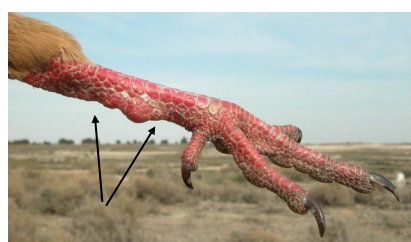


Perdiz roja. Diseño de la cabeza: arriba adulto; abajo juvenil.

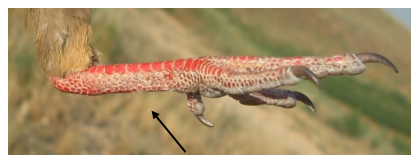


ESPECIES SIMILARES

No es posible confundir esta especie con ninguna otra.



Perdiz roja. Determinación del sexo. Anchura del espolón: arriba macho; centro y abajo hembra.



03580 Perdiz roja (*Alectoris rufa*)

EDAD

Pueden reconocerse 3 tipos de edad:

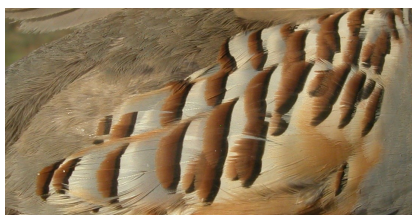
Juvenil con plumaje pardo en sus partes superiores; partes inferiores ocre, sin barrado en los flancos; garganta blanca sin borde negro; primarias externas con punta clara; pico pardo; patas rojo claro.

1º año otoño/2º año primavera con plumaje similar al del **adulto** pero conservan las dos primarias más externas **juveniles** sin cambiar, que están descoloridas y tienen una mancha clara en la punta (**CUIDADO:** la mancha clara de las primarias externas en **postjuveniles** puede ser muy pequeña o estar ausente por desgaste; comprobar la diferencia de tonalidad entre las primarias **juveniles** retenidas, más claras y desgastadas, y las mudadas más oscuras).

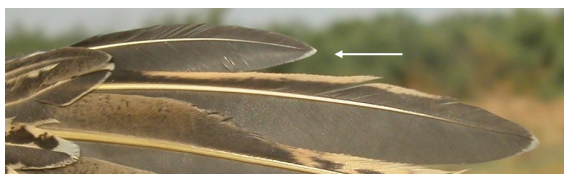
Adulto con todas las plumas del ala de la misma generación; con las dos primarias más externas sin punta clara.



Perdiz roja. Determinación de la edad. Diseño del pecho: izquierda adulto; derecha juvenil.



Perdiz roja. Determinación de la edad. Diseño del flanco: arriba adulto; abajo juvenil.



Perdiz roja. Determinación de la edad. Diseño de la mancha blanca en la punta de las primarias: arriba adulto; centro 1ª/2ª año; abajo juvenil.

MUDA

Muda **postnupcial** completa, que suele estar terminada en noviembre. La muda **postjuvenil** es parcial incluyendo todas las plumas del ave excepto las dos primarias más externas, que quedan retenidas; terminada a primeros de noviembre.

FENOLOGÍA

I	II	III	IV	V	VI	VII	VIII	IX	X	XI	XII

- Estival
- Invernante
- Residente
- En paso



Perdiz roja. Hembra (11-VII)

03580 Perdiz roja (*Alectoris rufa*)



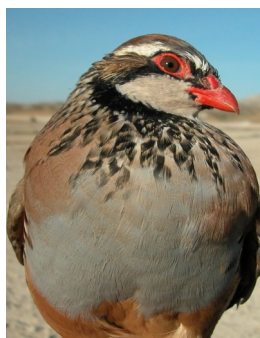
Perdiz roja. Juvenil (05-VIII)



Perdiz roja. Diseño de la cabeza: arriba juvenil (05-VIII); abajo pollo (26-VII).



Perdiz roja. Pollo (26-VII)



Perdiz roja. Diseño de la cabeza: arriba macho (10-X); abajo hembra (11-VII)



Perdiz roja. Diseño del pecho: arriba izquierda macho (10-X); arriba derecha hembra (11-VII); izquierda juvenil (05-VIII); abajo pollo (26-VII).



03580 Perdiz roja (*Alectoris rufa*)



Perdiz roja. Macho: diseño del flanco (10-X)



Perdiz roja. Hembra: diseño del flanco (11-VII)



Perdiz roja. Juvenil: diseño del flanco (05-VIII)



Perdiz roja. Pollo: diseño del flanco (26-VII)



Perdiz roja. Juvenil. Diseño de la pata (08-VIII).



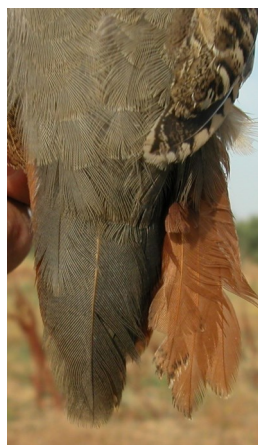
Perdiz roja. Macho. Diseño de la pata y espolón (09-X).



Perdiz roja. Hembra. Diseño de la pata: arriba sin espolón (11-VII); abajo con espolón (09-X).



Perdiz roja. Diseño de la cola: izquierda macho (10-X); derecha hembra (11-VII).



Perdiz roja. Diseño de la cola: izquierda juvenil (05-VIII); derecha pollo (26-VII).

03580 Perdiz roja (*Alectoris rufa*)



Perdiz roja. Diseño del dorso: arriba izquierda macho (10-X); arriba derecha hembra (11-VII); izquierda juvenil (05-VIII); abajo pollo (26-VII).



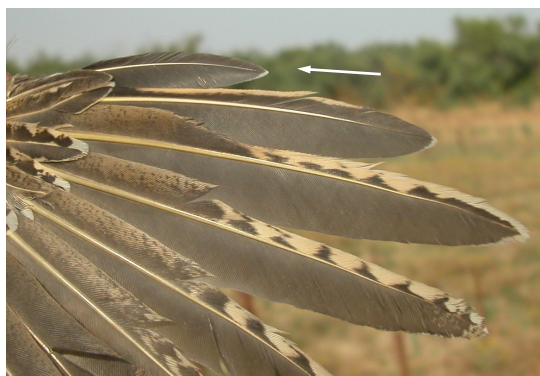
Perdiz roja. Adulto: diseño de la punta de las primarias (11-VII).



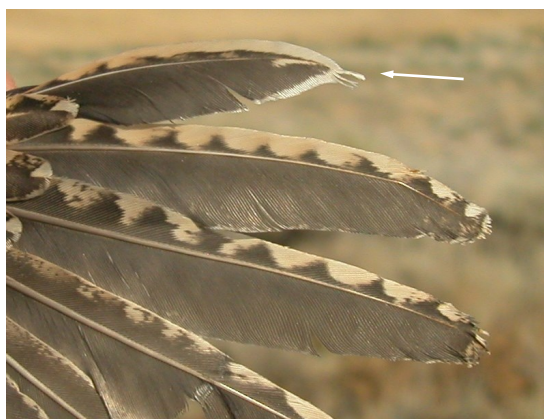
Perdiz roja. 1º año: diseño de la punta de las primarias con punta blanca (09-X).



Perdiz roja. 1º año: diseño de la punta de las primarias con desgaste (05-XI).



Perdiz roja. Juvenil: diseño de la punta de las primarias (05-VIII).



Perdiz roja. Pollo: diseño de la punta de las primarias (26-VII).



Perdiz roja. Pollo: diseño del ala (26-VII).



Perdiz roja. Adulto: diseño del ala (11-VII).



Perdiz roja. 1º año: diseño del ala (09-X).



Perdiz roja. Juvenil: diseño del ala (05-VIII).