



Abejero europeo. Adulto. Hembra (04-IX).

IDENTIFICACIÓN

51-58 cm. Dorso pardo, con algunas orlas claras; partes inferiores claras, con moteado oscuro; alas pardas, claras en la parte inferior; pico oscuro; ojo amarillo.



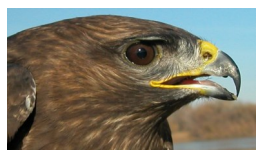
Abejero europeo. Adulto. Color del ojo y diseño de la cola en hembras.

ESPECIES SIMILARES

Muy similar al **busardo ratonero**, que tiene los ojos marrones. El **aguiilla calzada** en fase clara carece de mancha oscura en el centro de la parte inferior del ala y tiene los tarsos cubiertos de plumas; el **milano real** y el **milano negro** tienen la cola ahorquillada.



Busardo ratonero



Aguililla calzada



Milano negro



Milano real

SEXO

Macho con cabeza de color gris; partes superiores con tinte gris; negro bajo las primarias externas restringido a la base con un límite nítido con la parte clara; secundarias con una zona ancha sin barrado en la parte central de la pluma; plumas de la cola grises por arriba con una ancha área de color marrón claro antes de la banda subterminal oscura; ala menor de 395 mm. **Hembra** con cabeza de color marrón, si acaso con un poco de gris alrededor del ojo; partes superiores de color marrón; negro bajo las primarias externas sin un límite nítido con la base blanca; secundarias con barras en la zona central de la pluma; plumas de la cola con bandas regularmente espaciadas con una banda ancha en la mitad de la pluma; ala mayor de 435 mm. Los **juveniles** no se pueden sexar por el diseño del plumaje.

02310 Abejero europeo (*Pernis apivorus*)



Abejero europeo. Adulto. Determinación del sexo. Diseño de la cabeza: arriba macho; abajo hembra.



Abejero europeo. Adulto. Determinación del sexo. Diseño de las plumas de la cola: izquierda macho; derecha hembra.



Abejero europeo. Adulto. Determinación del sexo. Diseño de secundarias: izquierda macho; derecha hembra.

EDAD

Pueden reconocerse 3 tipos de edad:

Juvenil con plumaje nuevo, sin límites de muda; iris de color oscuro; cera y base del pico amarillos con negro solo en la punta del pico; negro bajo las primarias externas incluyendo la punta y toda la emarginación; secundarias con barrado regular y poco abundante; plumas de la cola oscuras habitualmente con barrado numeroso regularmente distribuido (**CAUIDADO**: algunos ejemplares con barrado similar al del adulto o incluso con barras muy poco marcadas).

2º año primavera con primarias externas y/o alguna pluma de la cola **juveniles** retenidas. Habitualmente permanecen en las zonas de invernada.

Adulto con iris de color amarillo; cera y pico oscuros; negro bajo las primarias externas solo en las puntas (**ver SEXO**); secundarias con una barra subterminal oscura ancha; plumas de la cola claras con barrado disperso y bien definido.



Abejero europeo. Adulto. Determinación de la edad. Color del ojo y pico: arriba adulto hembra; abajo juvenil.



Abejero europeo. Determinación de la edad y sexo. Diseño de la mancha oscura bajo la primaria más externa: arriba adulto macho; centro adulto hembra; abajo juvenil.

02310 Abejero europeo (*Pernis apivorus*)



Abejero europeo. Adulto. Determinación de la edad. Diseño de la pluma central de la cola: izquierda adulto hembra; derecha juvenil.



Abejero europeo. Determinación de la edad. Diseño de secundarias: izquierda adulto hembra; derecha juvenil.

MUDA

Muda **postnupcial** completa comenzada en los lugares de reproducción, suspendida durante la migración y terminada en las áreas de invernada. La muda **postjuvenil** comienza en la **primavera** del **2º año** permaneciendo habitualmente en las zonas de invernada.

FENOLOGÍA

I	II	III	IV	V	VI	VII	VIII	IX	X	XI	XII

■ Estival
■ Invernante

■ Residente
■ En paso



Abejero europeo. Adulto. Macho (14-III)



Abejero europeo. 2º año (14-III)

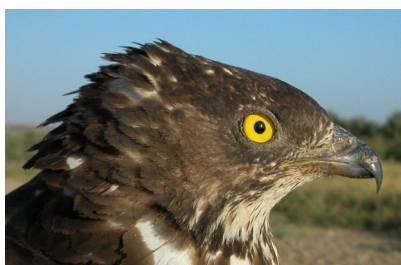


Abejero europeo. Juvenil (26-X) (Foto: Vincent van der Spek/Turnstones.org)

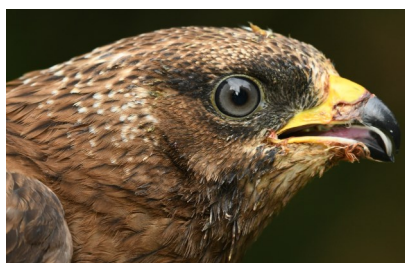
02310 Abejero europeo (*Pernis apivorus*)



Abejero europeo. Adulto. Diseño de la cabeza y color del iris: arriba macho (14-III); abajo hembra (04-IX).



Abejero europeo. Diseño de la cabeza y color del iris: arriba 2º año (14-III); abajo juvenil (26-X) (Foto: Vincent van der Spek/ Turnstones.org)



Abejero europeo. Adulto. Diseño del pecho: izquierda macho (14-III); derecha hembra (04-IX).



FOTO NO DISPONIBLE

Abejero europeo. Diseño del pecho: izquierda 2º año (14-III); derecha juvenil ().



Abejero europeo. Adulto. Diseño del dorso: izquierda macho (14-III); derecha hembra (04-IX).



FOTO NO DISPONIBLE

Abejero europeo. Diseño del dorso: izquierda 2º año (14-III); derecha juvenil ().

02310 Abejero europeo (*Pernis apivorus*)



Abejero europeo. Adulto. Diseño de la cola: izquierda macho (14-III); derecha hembra (04-IX).



FOTO NO DISPONIBLE

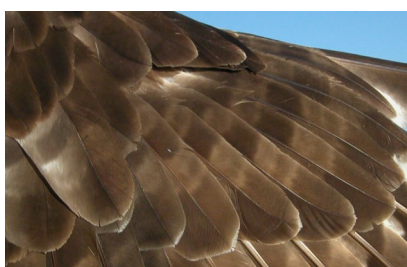
Abejero europeo. Diseño de la cola: izquierda 2º año (14-III); derecha juvenil ().



Abejero europeo. Juvenil: diseño de coberteras primarias (26-X) (Foto: Vincent van der Spek/ Turnstones.org)



Abejero europeo. Adulto. Macho: diseño de coberteras primarias (14-III).



Abejero europeo. Adulto. Hembra: diseño de coberteras primarias (04-IX).



Abejero europeo. Adulto. Macho: diseño de primarias (14-III)



Abejero europeo. 2º año: diseño de coberteras primarias (14-III).



Abejero europeo. Adulto. Hembra: diseño de primarias (04-IX)



Abejero europeo. 2º año: diseño de primarias (14-III)

**FOTO NO
DISPONIBLE**

**FOTO NO
DISPONIBLE**

Abejero europeo. Juvenil: diseño de primarias ()



Abejero europeo. Adulto. Macho: diseño de secundarias (14-III)



Abejero europeo. Adulto. Hembra: diseño de secundarias (04-IX)



Abejero europeo. 2º año: diseño de secundarias (14-III)

**FOTO NO
DISPONIBLE**

**FOTO NO
DISPONIBLE**

Abejero europeo. Juvenil: diseño de secundarias ()



Abejero europeo. Adulto. Macho: diseño del ala (14-III)



Abejero europeo. Adulto. Hembra: diseño del ala (04-IX).



Abejero europeo. 2º año: diseño del ala (14-III)



Abejero europeo. Juvenil: diseño del ala (26-X)
(Foto: Vincent van der Spek/Turnstones.org)