



Ánade friso. Verano. Plumaje en eclipse. Adulto. Macho (06-VIII).

### IDENTIFICACIÓN

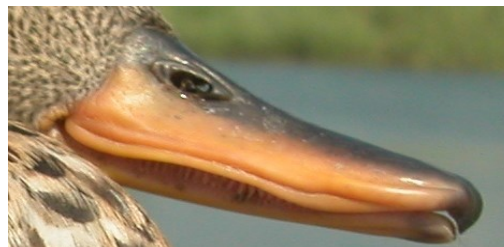
46-56 cm. **Macho** en invierno de color pardo-gris; vientre blanco; infracoberteras de la cola de color negro; alas grises con mancha castaña; espejuelo blanco y negro. **Hembra** de color pardo, con motado y rayado oscuro; espejuelo como el **macho**.

### ESPECIES SIMILARES

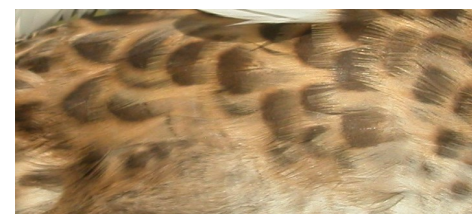
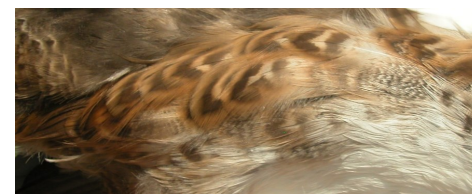
**Macho** con plumaje inconfundible. El diseño del espejuelo del ala diferencia a la **hembra** del resto de los ánades pardos.

### SEXO

**Macho** en plumaje **nupcial** inconfundible, de color gris; pico de color oscuro; flancos vermiculados de gris; medianas coberteras del ala de color castaño; escapulares vermiculadas; infracoberteras de la cola de color negro. **Macho** en plumaje de **eclipse** parecido a la **hembra**, pero el pico anaranjado carece de manchas negras; espejuelo grande y mancha castaño en las medianas coberteras amplia; manchas pardas de las escapulares superiores y flanco con marcas en forma de "V" (**CUIDADO**: no siempre, existe una ligera variación individual); infracoberteras de la cola blancas con moteado irregular. **Hembra** de color pardo; pico naranja generalmente con motas negras; flancos ocres con moteado pardo en forma de "U" (**CUIDADO**: no siempre, existe una ligera variación individual); coberteras medias del ala sólo ligeramente teñidas de color castaño; escapulares nunca vermiculadas; con marcas en forma de "U" (**CUIDADO**: no siempre, existe una ligera variación individual); infracoberteras de la cola de color marrón moteado de oscuro.



Ánade friso. Determinación del sexo. Diseño del pico. Arriba macho nupcial; centro macho en eclipse; abajo hembra.



Ánade friso. Determinación del sexo. Diseño del flanco. Arriba macho nupcial; centro macho en eclipse; abajo hembra.

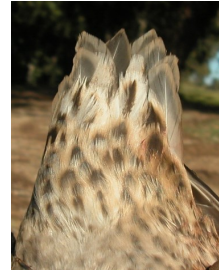
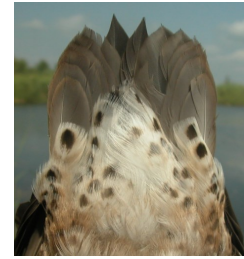
**01820** **Ánade friso** (*Mareca strepera*)



Ánade friso. Determinación del sexo. Diseño de coberteras del ala: arriba macho; abajo hembra



Ánade friso. Determinación del sexo. Diseño de escapulares: izquierda macho nupcial; derecha hembra.



Ánade friso. Determinación del sexo. Adulto. Diseño de infracoberteras caudales: arriba izquierda macho nupcial; arriba derecha macho en eclipse; izquierda hembra.

**EDAD/SEXO**

Es improbable encontrar **juveniles** en Aragón, por lo que pueden reconocerse únicamente 2 tipos de edad:

**1º año otoño/2º año primavera** con aspecto de **adulto** pero retienen plumas en ala y cola, que estarán desgastadas. **Macho** con color rojizo sólo en parte de las medianas coberteras; pequeñas coberteras no vermiculadas, con algunas bandas claras y borde claro; grandes coberteras negras siempre excediendo la anchura del espejuelo blanco; grandes coberteras 5ª a 7ª con punta clara y borde ancho, a veces con un poco de negro o ante en la barba externa. **Hembra** con color rojizo raramente presente en las medianas coberteras, que tienen 1 ó 2 barras claras y borde claro; pequeñas coberteras siempre con una banda crema; grandes coberteras oscuras nunca excediendo la anchura del espejuelo blanco; grandes coberteras 5ª a 7ª con punta clara y borde ancho, sin negro o ante en la barba externa.

**Adulto** con las plumas de vuelo y cola poco desgastadas. **Macho** en plumaje **nupcial** y de **eclipse** con muchas coberteras medianas y pequeñas de color rojizo; pequeñas coberteras más cercanas al borde del ala finamente vermiculadas, a veces gris claro sin dibujo; grandes coberteras 5ª a 7ª con mucho negro o ante en la barba externa y sin borde blanco; barba externa de las grandes coberteras internas de color negro intenso sin borde claro. **Hembra** con coberteras medianas con borde claro y sólo unas pocas plumas de color rojizo; pequeñas coberteras siempre con un borde claro y nunca vermiculadas; grandes coberteras oscuras siempre excediendo la anchura del espejuelo blanco; grandes coberteras 5ª a 7ª con punta blanca y poco o nada negro o ante en la barba externa; barba externa de las grandes coberteras internas de color negro, a veces con un estrecho borde blanco.



Ánade friso. Determinación de la edad. Desgaste de las plumas de la cola (03-XI): izquierda adulto; derecha 1º año.



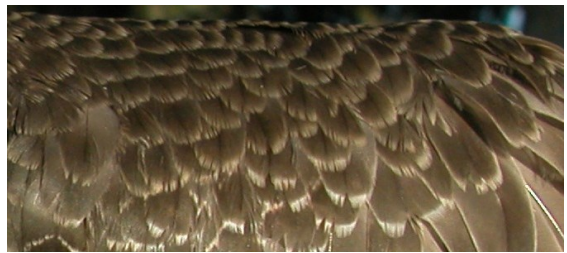
Ánade friso. Determinación de la edad. Macho. Diseño de coberteras del ala: arriba adulto; abajo 2º año.



Ánade friso. Determinación de la edad. Hembra. Diseño de coberteras del ala: arriba adulto; abajo 2º año.



Ánade friso. Determinación de la edad. Macho. Macho. Diseño de pequeñas coberteras del ala: arriba adulto; abajo 2º año.



Ánade friso. Determinación de la edad. Hembra. Diseño de pequeñas coberteras del ala: arriba adulto; abajo 2º año.

### MUDA

Muda **postnupcial** completa adquiriendo el plumaje de **eclipse**, que suele estar terminada en julio (**machos**) o en agosto (**hembras**). La muda **postjuvenil** es parcial, cambiando plumas corporales y a veces las de la cola, generalmente terminada en octubre. Ambas clases de edad, a partir de septiembre, tienen una muda **prenupcial** parcial cambiando plumas corporales para adquirir el plumaje **nupcial**.

**01820** **Ánade friso** (*Mareca strepera*)

**FENOLOGÍA**

I	II	III	IV	V	VI	VII	VIII	IX	X	XI	XII

- Estival
- Invernante
- Residente
- En paso



Ánade friso. Primavera. Plumaje nupcial. Adulto. Macho (04-IV).



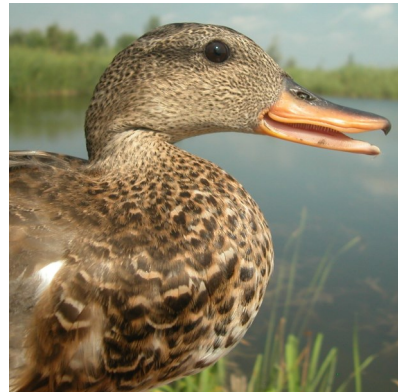
Ánade friso. Primavera. Plumaje nupcial. Adulto. Hembra ().



Ánade friso. Primavera. Plumaje nupcial. 2º año. Macho (04-IV).



Ánade friso. Primavera. Plumaje nupcial. 2º año. Hembra ().



Ánade friso. Verano. Plumaje en eclipse. Adulto. Macho: diseño de la cabeza y pico (06-VIII).



Ánade friso. Primavera. Plumaje nupcial. Adulto. Diseño de la cabeza y pico: arriba macho (04-IV); abajo hembra (21-X) (Foto: Reinhard Vohwinkel).

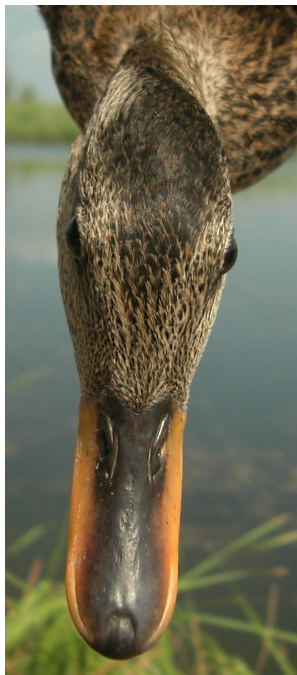


**01820** **Ánade friso** (*Mareca strepera*)

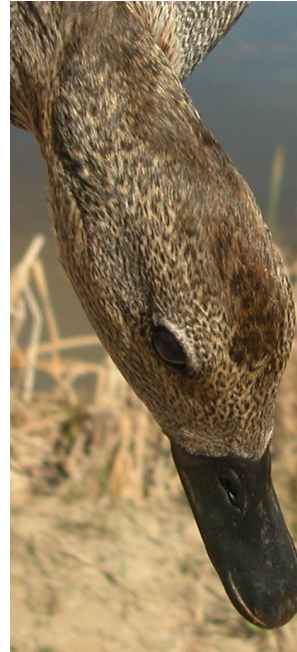


Ánade friso. Primavera. Plumaje nupcial. 2º año. Diseño de la cabeza y pico: arriba macho (04-IV); abajo hembra ().

**FOTO NO  
DISPONIBLE**

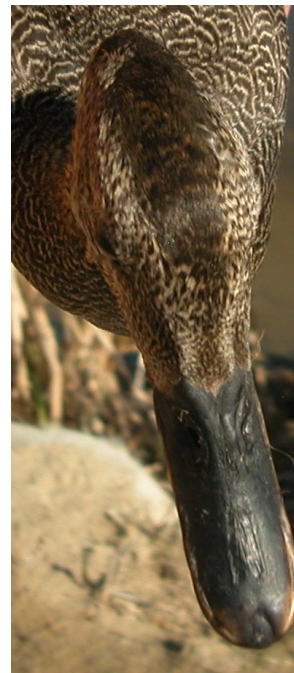


Ánade friso. Verano. Plumaje en eclipse. Adulto. Macho: diseño del píleo y pico (06-VIII).



Ánade friso. Primavera. Plumaje nupcial. Adulto. Diseño del píleo y pico: izquierda macho (04-IV); derecha hembra ().

**FOTO NO  
DISPONIBLE**



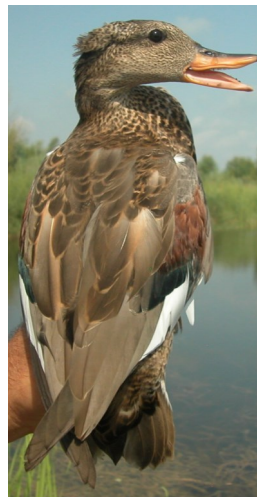
Ánade friso. Primavera. Plumaje nupcial. 2º año. Diseño del píleo y pico: izquierda macho (04-IV); derecha hembra ().

**FOTO NO  
DISPONIBLE**

**01820** **Ánade friso** (*Mareca strepera*)



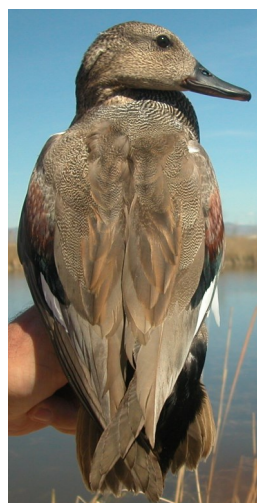
Ánade friso. Verano. Plumaje en eclipse. Adulto. Macho: diseño del pecho (06-VIII).



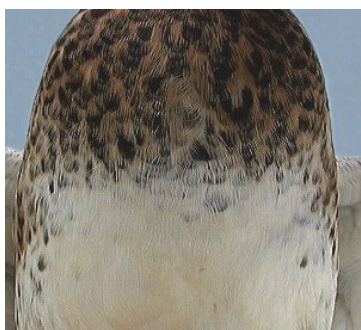
Ánade friso. Verano. Plumaje en eclipse. Adulto. Macho: diseño del dorso (06-VIII).



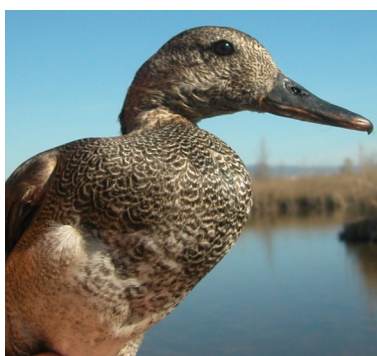
Ánade friso. Primavera. Plumaje nupcial. Adulto. Diseño del pecho: arriba macho (04-IV); abajo hembra (21-X) (Foto: Reinhard Vohwinkel).



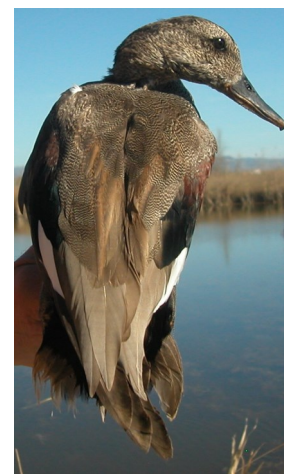
**FOTO NO DISPONIBLE**



Ánade friso. Primavera. Plumaje nupcial. Adulto. Diseño del dorso: izquierda macho (04-IV); derecha hembra ().



Ánade friso. Primavera. Plumaje nupcial. 2º año. Diseño del pecho: arriba macho (04-IV); abajo hembra ().



**FOTO NO DISPONIBLE**

**FOTO NO DISPONIBLE**

Ánade friso. Primavera. Plumaje nupcial. 2º año. Diseño del dorso: izquierda macho (04-IV); derecha hembra ().

**01820** **Ánade friso** (*Mareca strepera*)



Ánade friso. Verano. Plumaje en eclipse. Adulto. Macho: diseño del flanco (06-VIII).



Ánade friso. Primavera. Plumaje nupcial. 2º año. Hembra: diseño del flanco (02-II)



Ánade friso. Primavera. Plumaje nupcial. Adulto. Macho: diseño del flanco (04-IV)



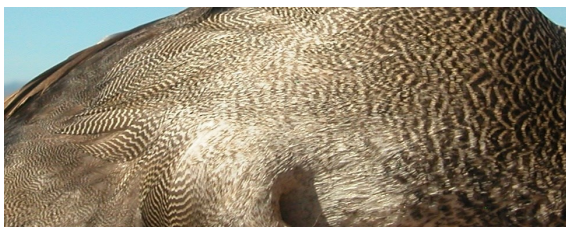
Ánade friso. Verano. Plumaje en eclipse. Adulto. Macho: diseño de la cola (06-VIII).



Ánade friso. Primavera. Plumaje nupcial. Adulto. Hembra: diseño del flanco (03-XI)



Ánade friso. Primavera. Plumaje nupcial. Adulto. Diseño de la cola: izquierda macho (04-IV); derecha hembra (03-XI).



Ánade friso. Primavera. Plumaje nupcial. 2º año. Macho: diseño del flanco (04-IV)



Ánade friso. Primavera. Plumaje nupcial. 2º año. Diseño de la cola: izquierda macho (03-XI); derecha hembra (02-II).

**01820** **Ánade friso** (*Mareca strepera*)



Ánade friso. Verano. Plumaje en eclipse. Adulto. Macho: diseño de las infracoberturas de la cola (06-VIII).



Ánade friso. Primavera. Plumaje nupcial. Adulto. Diseño de las infracoberturas de la cola: izquierda macho (04-IV); derecha hembra (03-XI).



Ánade friso. Primavera. Plumaje nupcial. 1º año. Diseño de las infracoberturas de la cola: izquierda macho (03-XI); derecha



Ánade friso. Verano. Plumaje en eclipse. Adulto. Macho: diseño de terciarias (06-VIII).



Ánade friso. Primavera. Plumaje nupcial. Adulto. Diseño de terciarias: izquierda macho (04-IV); derecha hembra (03-XI).



Ánade friso. Primavera. Plumaje nupcial. 2º año. Diseño de terciarias: izquierda macho (04-IV); derecha hembra (02-II).



Ánade friso. Verano. Plumaje en eclipse. Adulto. Macho: diseño de la punta de las coberteras del ala (06-VIII).



**01820** **Ánade friso** (*Mareca strepera*)



Ánade friso. Primavera. Plumaje nupcial. Adulto. Macho: diseño de la punta de coberteras del ala (04-IV).



Ánade friso. Verano. Plumaje en eclipse. Adulto. Macho: diseño de primarias (06-VIII).



Ánade friso. Primavera. Plumaje nupcial. Adulto. Hembra: diseño de la punta de coberteras del ala (03-XI).



Ánade friso. Primavera. Plumaje nupcial. Adulto. Macho: diseño de primarias (04-IV)



Ánade friso. Primavera. Plumaje nupcial. 2º año. Macho: diseño de la punta de coberteras del ala (04-IV).



Ánade friso. Primavera. Plumaje nupcial. Adulto. Hembra: diseño de primarias (03-XI)



Ánade friso. Primavera. Plumaje nupcial. 2º año. Hembra: diseño de la punta de coberteras del ala (02-II).



Ánade friso. Primavera. Plumaje nupcial. 2º año. Macho: diseño de primarias (04-IV)



Ánade friso. Primavera. Plumaje nupcial. 2º año.  
Hembra: diseño de primarias (02-II)



Ánade friso. Primavera. Plumaje nupcial. Adulto.  
Hembra: diseño de secundarias (03-XI)



Ánade friso. Verano. Plumaje en eclipse. Adulto.  
Macho: diseño de secundarias (06-VIII)



Ánade friso. Primavera. Plumaje nupcial. 2º año.  
Macho: diseño de secundarias (04-IV)



Ánade friso. Primavera. Plumaje nupcial. Adulto.  
Macho: diseño de secundarias (04-IV)



Ánade friso. Primavera. Plumaje nupcial. 2º año.  
Hembra: diseño de secundarias (02-II)



Ánade friso. Verano. Plumaje en eclipse. Adulto. Macho: diseño del ala (06-VIII)



Ánade friso. Primavera. Plumaje nupcial. Adulto. Macho: diseño del ala (04-IV).



Ánade friso. Primavera. Plumaje nupcial. Adulto. Hembra: diseño del ala (03-XI).



Ánade friso. Primavera. Plumaje nupcial. 2º año. Macho: diseño del ala (04-IV).



Ánade friso. Primavera. Plumaje nupcial. 2º año. Hembra: diseño del ala (02-II).