



Zampullín común. Verano. Macho (08-VIII).

IDENTIFICACIÓN

25-29 cm. En plumaje **nupcial** de color pardo oscuro, con la cara y el cuello castaños; base del pico con una mancha clara. En **invierno** y **juveniles** de color claro, pardos por encima y casi blancos por debajo; sin mancha clara en la base del pico.



Zampullín común. Diseño de la cabeza: arriba verano; abajo invierno (Foto: Ottenby Bird Observatory)



ESPECIES SIMILARES

Su tamaño pequeño, los colores ocres y la ausencia de adornos faciales hacen a este zampullín inconfundible.

SEXO

Ambos sexos son de plumaje similar si acaso en, **plumaje nupcial**, las **hembras** son habitualmente más apagadas que los **machos**. (**CAUTION**: la intensidad en la coloración del plumaje no siempre es un carácter útil). En aves **adultas**, el tamaño puede separar ejemplares extremos: **macho** con ala mayor de 102 mm; **hembra** con ala menor de 95 mm.

EDAD

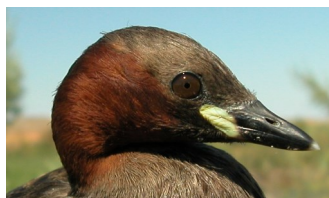
Pueden reconocerse 4 tipos de edad:

Juvenil con restos del diseño de los pollos (rayado marrón o blanco) a los lados de la cabeza y cuello; mejillas de color ante; iris oscuro; pico anaranjado.

1º año invierno con aspecto similar al **adulto** en **invierno**, pero fácilmente reconocible si conserva plumón **juvenil** en el dorso o restos del diseño rayado o manchas claras en la cabeza y lados del cuello; iris rojizo apagado; punta de las primarias externas estrecha.

2º año primavera similar al **adulto**, pero con la punta de las primarias externas **juveniles** estrecha.

Adulto con iris rojizo; punta de las primarias externas ancha y redondeada; en **verano** con pico negro.



Zampullín común. Verano. Determinación de la edad. Diseño de la cabeza y color del iris: arriba adulto; abajo juvenil.



MUDA

Muda **postnupcial** completa, que suele estar terminada en noviembre. Muda **postjuvenil** parcial, reducida a la cabeza y plumas corporales, terminada entre agosto y noviembre. Ambas clases de edad tienen una muda **prenupcial** parcial cambiando las plumas corporales para adquirir el plumaje nupcial.

00070 Zampullín común (*Tachybaptus ruficollis*)

FENOLOGÍA

I	II	III	IV	V	VI	VII	VIII	IX	X	XI	XII

■ Estival

■ Invernante

■ Residente

■ En paso



Zampullín común. Verano. Hembra (08-VIII).



Zampullín común. Verano. Juvenil (18-VII).



Zampullín común. Verano. Diseño de la cabeza: arriba macho (08-VIII); centro hembra (08-VIII); abajo juvenil (18-VII).



Zampullín común. Verano. Diseño del pecho: arriba izquierda macho (08-VIII); arriba derecha hembra (08-VIII); abajo juvenil (18-VII).



00070 Zampullín común (*Tachybaptus ruficollis*)



Zampullín común. Verano. Diseño del dorso: arriba izquierda macho (08-VIII); arriba derecha hembra (08-VIII); izquierda juvenil (18-VII).



Zampullín común. Verano. Adulto: diseño de secundarias (08-VIII).



Zampullín común. Verano. 2º año: diseño de secundarias (08-VIII).



Zampullín común. Verano. Juvenil: diseño de secundarias (18-VII).



Zampullín común. Verano. Adulto: diseño de coberteras primarias (08-VIII).



Zampullín común. Verano. 2º año: diseño de coberteras primarias (08-VIII).



Zampullín común. Verano. 2º año: diseño de primarias (08-VIII).



Zampullín común. Verano. Juvenil: diseño de coberteras primarias (18-VII).



Zampullín común. Verano. Juvenil: diseño de primarias (18-VII).



Zampullín común. Verano. Adulto: diseño de primarias (08-VIII).



Zampullín común. Verano. Adulto: diseño del ala (08-VIII).



Zampullín común. Verano. 2º año: diseño del ala (08-VIII).

00070 Zampullín común (*Tachybaptus ruficollis*)



Zampullín común. Verano. Juvenil: diseño del ala (18-VII).



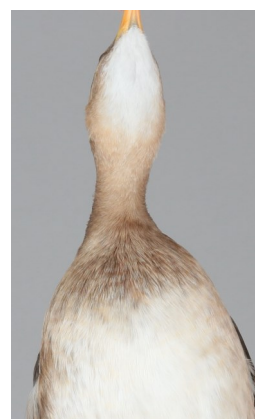
Zampullín común. Invierno. Adulto (26-X) (Foto: Ottenby Bird Observatory).



Zampullín común. Invierno. 1º año (30-X) (Foto: Ottenby Bird Observatory)

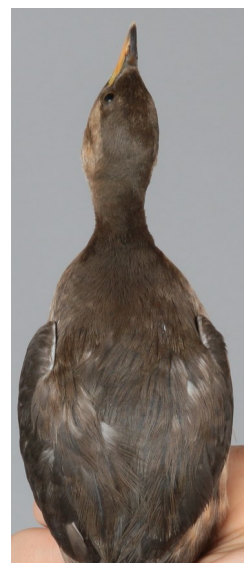


Zampullín común. Invierno. Diseño de la cabeza: arriba adulto (26-X) (Foto: Ottenby Bird Observatory); abajo 1º año (30-X) (Foto: Ottenby Bird Observatory).



Zampullín común. Invierno. Diseño del pecho: izquierda adulto (26-X) (Foto: Ottenby Bird Observatory); derecha 1º año (30-X) (Foto: Ottenby Bird Observatory).

**FOTO NO
DISPONIBLE**



Zampullín común. Invierno. Diseño del dorso: izquierda adulto (); derecha 1º año (30-X) (Foto: Ottenby Bird Observatory).



Zampullín común. Invierno. Adulto: diseño de coberteras primarias (08-I).



Zampullín común. Invierno. 1º año: diseño de coberteras primarias (30-X) (Foto: Ottenby Bird Observatory).



Zampullín común. Invierno. Adulto: diseño de secundarias (26-X) (Foto: Ottenby Bird Observatory).



Zampullín común. Invierno. 1º año: diseño de secundarias (30-X) (Foto: Ottenby Bird Observatory).



Zampullín común. Invierno. Adulto: diseño de primarias (26-X) (Foto: Ottenby Bird Observatory).



Zampullín común. Invierno. 1º año: diseño de primarias (30-X) (Foto: Ottenby Bird Observatory).



Zampullín común. Invierno. Adulto: diseño del ala (26-X) (Foto: Ottenby Bird Observatory).



Zampullín común. Invierno. 1º año: diseño del ala (30-X) (Foto: Ottenby Bird Observatory).